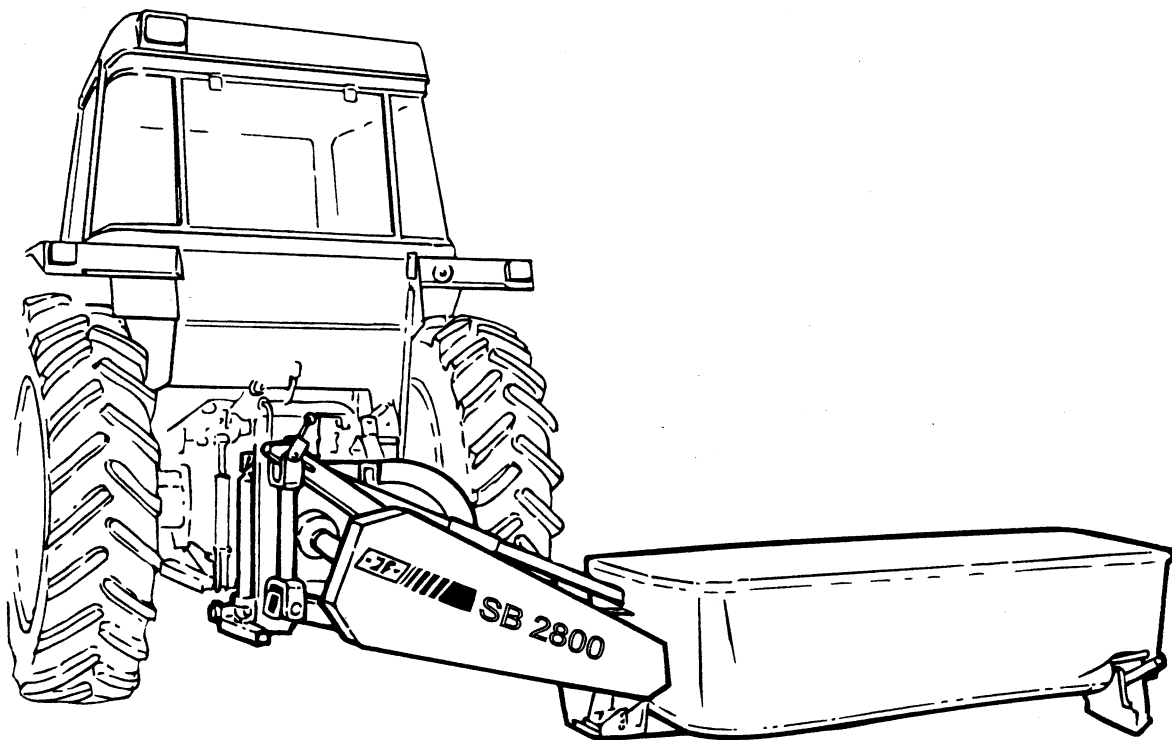




SB 2800 MK II

**Skiveslåmaskine / Scheibenmäher
Disc Mower / Faucheuse à Disques**

**Reservedelskatalog / Ersatzteilkatalog
Spare Parts Book / Catalogue de pièces** **13**



Gyldig fra:
Gültig ab: **1995 01 01**
Valid from:
Valable á partir de:

Fabrikationsnr.:
Machinen Nr.: **1264**
Serial No.:
No. de serie:

Udgave:
Ausgabe: **2000 12 05**
Edition:
Edition: **13**

Notér fabrikationsnummeret på Deres maskine på omslagets inderside.
Notieren Sie die Fabrikationsnummer Ihrer Maschine auf der Innerseite des Umschlages.
Please note the serial number of Your machine at the inside of the cover.
Veuillez noter le numero de Votre machine sur la face interne de la couverture.

Bestiller De reservedele så opgiv venligst maskinens fabrikationsnummer og eventuelt købsår. Det sparer Dem tid, penge og ærgrelser og os unødigt besvær.
De kan notere nummeret på Deres maskine her:

Nr..... Leveret den / 20.....
så har De det ved hånden, når De eventuelt skal bestille reservedele.
Fabrikationsnummeret findes indhugget i rammen, som vist på figuren.

Bei Ersatzteilbestellungen ist die Fabrikationsnummer Ihrer Maschine unbedingt anzugeben.
Das erspart Ihnen Zeit, Geld und Ärger und erleichtert uns die Abfertigung.
Tragen Sie die Nummer Ihrer Maschine bitte hier ein:

Nr..... Geliefert am / 20.....
dann haben Sie bei Ersatzteilbestellungen immer die Nummer bei der Hand.
Die Fabrikationsnummer ist im Rahmen eingeschlagen, siehe Figur.

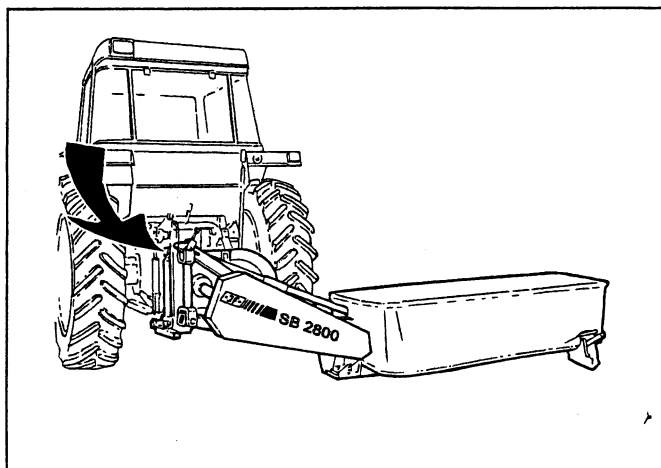
Always state the serial number and if possible the year of the machine when ordering spare parts whereby you save time and money and facilitates matters for us.
Please enter the number of your machine here:

No..... Delivered on the / 20.....
Appropriate when ordering parts.
The serial number is located as shown on the figure.

Lorsque vous commandez des pièces détachées, indiquez toujours le numéro de série de votre machine et si possible son année de fabrication. Vous éviterez des pertes de temps et vous nous faciliterez le travail.
Prière de noter ici le numéro de série de votre machine:

Numéro..... Livrée le / 20.....

Ceci vous sera utile lorsque vous commanderez des pièces.
Le numéro de série est gravé dans le cadre comme indiqué sur la figure.





RESERVEDELSKATALOG ERSATZTEILKATALOG SPARE PARTS BOOK CATALOGUE DE PIÈCES

Kataloget er opdelt i 5 afsnit:

1. Beskrivelse af reservedelskataloget.
2. Nummernøgle for monteringsdele.
3. Nummernøgle - viser på hvilke figurer reservedelsnumrene findes.
4. Figur nøgle - viser på hvilke figurer delene findes.
5. Reservedelsliste.

Der Katalog ist in 5 Abschnitte eingeteilt:

1. Beschreibung des Ersatzteilkataloges.
2. Nummernschlüssel für Montagezubehör.
3. Nummernschlüssel mit Angabe der jeweiligen Ersatzteilnummer.
4. Figurliste mit Angabe, auf welche figuren die Teile zu finden sind.
5. Ersatzteilliste.

The book is divided into 5 passages:

1. Description of the spare part book.
2. Number key for assembly parts.
3. Number key showing on which figures the spare part numbers can be found.
4. Figure key showing on which figures the parts can be found.
5. Spare parts list.

Le catalogue est divisé en 5 sections:

1. Description du catalogue de pièces.
2. Liste de pièces de montage.
3. Numéros des pièces de rechange indiquant le numéro de figure.
4. Liste des figures indiquant sur quelle figure se trouvent les pièces.
5. Liste de pièces de rechange.



Beskrivelse af reservedelskataloget:
Beschreibung des Ersatzteilkataloges:
Description of the spare part book:
Description du catalogue de pièces:

Pos. nr.:

Positionsnummer mærket med "()" er ikke standard.
 Leveres som tilbehør

Positionsnummer:

Die Positionsnummer, die mit "()" gezeichnet ist, ist nicht der Standard.
 Wird als zubehör geliefert.

Postion No.:

The position No. Marked "()" is not standard.
 Is delivered as accessories.

No de pos.:

Le nombre de position marqué d'un "()" n'est pas une pièce standard.
 Livrée comme accessoire.

Antal:

Antal dele pr. maskine.
 Ved undersamlinger: dele pr. samling.

Anzahl:

Anzahl Teile je maschine.
 Bei Untersammlungen:
 Anzahl je Sammlung.

Quantity:

States quantity of parts for machine.
 In connection with subassemblies:
 Quantity for the assembly.

Quantité:

Quantité de pièces par machine.
 Pour les sous-assemblages: pièces par assemblage.

Benævneelse:

>=0003219 <=0003448
 Reservedel anvendt på maskine fra og med fabriktionsnummer 3219 til og med nr. 3448

Benennung:

>=0003219 <=0003448
 Ersatzteil für Maschinen von Fabrikationsnummer 3219 bis Nr. 3448.

Designation:

>=0003219 <=0003448
 Spare part used for machine from serial No. 3219 up to No. 3448 both Nos. included.

Désignation:

>=0003219 <=0003448
 Pièce de rechange employée sur machines à partir de no de série 3219 jusqu'à et y compris no 3448.

Varenr.:

Varenummer mærket med "T" er ikke standard. Leveres som tilbehør.
 Varenummer mærket med "+": ændring undervejs.

Warennummer:

Ist eine Warennummer mit "T" gekennzeichnet, wird sie als Zubehör geliefert.
 Eine Warennummer mit "+" ist als modifikation unterwegs.

Article no.:

The article no. Marked "T" is not standard. Is delivered as accessories.
 the article no. Marked "+": Modification is beeing made.

No. D'article:

Le no d'article marqué d'un "T" n'est pas un article standard. Livré comme accessorie.
 No. D'article marqué de "+": Une modifcatin viendra.

Hertil:

Angiver hvilke og hvor mange monteringsdele (skruer, møtrikker, skiver osv.) der anvendes sammen med reservedelen. Se under nummernøgle for monteringsdele.

Dazu:

Angabe von Montierungsteilen (Schrauben, Muttern, Scheiben usw.) die zusammen mit dem Ersatzteil angewendet werden sollen. Siehe Nummerschlüssel für Montagezubehör.

To this:

States which and how many mounting assemblies (screws, nuts, discs etc.) are delivered with the spare part. See under number key for assembly parts

A ceci:

Indique lesquelles et combien de pièces de montage (vis, écrous, rondelles etc.) sont employées avec la pi ces de rechange. Voir dans la liste de numéros pour pièces de montage.

POS.	VARENUMMER	ANTAL	BENÆVNELSE	BEZEICHNUNG	DESIGNATION	HERTIL, DAZU TO THIS, A CECI
33.	1340-9153 T	2	KRYDS KREUTZGARNITUR >=0003219 <=0003448	CENTRE		1341-9187 1
33.1	1350-7005	2	KRYDS KREUTZGARNITUR >=0003219	CENTRE		1350-9052 4 1350-9104 1
34.	1340-0196	1	PROFILAKSEL PROFILGABEL >=0003219 <=0003448	PROFIL FORK		
34.1	1350-8008	1	PROFILAKSEL PROFILGABEL >=0003249	PROFIL FORK		

VARENUMMER	BENÆVNELSE	BEZEICHNUNG	DESIGNATION
1213-1126	STÅLSÆTSKRUE M6-15	STAHLSECHSKANTSCHRAUBE M6-15	STEEL SET SCREW M6-15
1213-3224	STÅLSÆTSKRUE M10-25	STAHLSECHSKANTSCHRAUBE M10-25	STEEL SET SCREW M10-25
1213-3225	STÅLSÆTSKRUE M10-25 KVAL.12.9	ST SECHSKANTSCHR.M10-25 Q.12.9	STEEL SET SCREW M10-25 Q.12.9
1213-3322	STÅLSÆTSKRUE M10-30	STAHLSECHSKANTSCHRAUBE M10-30	STEEL SET SCREW M10-30
1213-3327	STÅLSÆTSKRUE M10-35 KVAL.12.9	ST SECHSKANTSCHR.M10-35 Q.12.9	STEEL SET SCREW M10-35 Q.12.9
1213-4225	STÅLSÆTSKRUE M12-25 DELTA	STAHLSCHRAUBE M12-25 DELTA	STEEL SET SCREW M12-25 DELTA
1213-4322	STÅLSÆTSKRUE M12-30	STAHLSECHSKANTSCHRAUBE M12-30	STEEL SET SCREW M12-30
1213-4422	STÅLSÆTSKRUE M12-40	STAHLSECHSKANTSCHRAUBE M12-40	STEEL SET SCREW M12-40
1213-6423	STÅLSÆTSKRUE M18-45 KVAL. 12,9	STAHLSCHRAUBE M18-45 Q 12,9	STEEL SET SCREW M18-45 Q 12,9
1214-3122	STÅLSKRUE M10-45	STAHLSECHSKANTSCHRAUBE M10-45	STEEL SCREW M10-45
1214-3222	STÅLSKRUE M 10-50 GALV.	STAHLSECHSKANTSCHRAUBE M 10-50	STEEL SCHREW M 10-50
1214-3322	STÅLSKRUE M10-70	STAHLSECHSKANTSCHRAUBE M10-70	STEEL SCREW M10-70
1214-4221	STÅLSKRUE M12-55 KV 10.9	STAHLSECHSKANTSCHRAUBE M12-55	STEEL SCREW M12-55 Q. 10.9
1214-4327	STÅLSKRUE M12-80 KV12.9	STAHLSECHSKANTSCHR.M12-80Q12.9	STEEL SCREW M12-80 Q12.9
1214-4330	STÅLSKRUE M 12-90	STAHLSECHSKANTSCHRAUBE M 12-90	STEEL SCREW M 12-90
1214-5224	STÅLSKRUE M16-55	STAHLSECHSKANTSCHRAUBE M16-55	STEEL SCREW M16-55
1215-3228	BRÆDDESKRUE M10-20 KV 8.8	FALCHRUNDSCR. M 10-20 Q 8,8	CARRIGE SCREW M 10-20 Q 8,8
1215-4330	BRÆDDESKRUE M12-35 KV. 8.8.	FLACHRUNDSCHRAUBE M12-35 Q 8.8	CARRIAGE SCREW M12-35 Q. 8.8
1215-4622	BRÆDDESKRUE M12-60	FLACHRUNDSCHRAUBE M12-60	CARRIAGE SCREW M12-60
1219-0233	UNBRACOSKRUE U/S M10-35	INNENSECHSK. M10-35	ALLEN SCREW C-SUNK M10-35
1219-0262	UNBRACOSKRUE M8-20	INNENSECHSKANTSCHRAUBE M8-20	ALLENSCREW M8-20
1219-0273	SKRUE M8-35 10.9	SCHRAUBE M8-35 10.0	SCREW M8-35 10.9
1219-0300	LÅSESKRUE M10-20 8.8	SCHLOSSSCHRAUBE M10-20 8.8	LOCKING SCREW M10-20 8.8
1219-0301	LÅSESKRUE M10-30 8.8	SPERRSCHRAUBE M10-30 8.8	LOCKING SCREW M10-30 8.8
1219-0302	LÅSESKRUE M10-25 8.8	SCHLOSSSCHRAUBE M10-25 8.8	LOCKING SCREW M10 8.8
1219-0526	PLOVSKRUE M10-25	PFLUGSCHRAUBE M10-25	PLOUGH SCREW M10-25
1219-0903	FLANEBOLT	BOLT	BOLT
1219-0904	FLANEBOLT	BOLT	BOLT
1220-1323	NYLOC MØTRIK M6	NYLOC MUTTER M6	NYLOC NUT M6
1220-2321	NYLOC MØTRIK M8	NYLOC MUTTER M8	NYLOC NUT M8
1220-3122	STÅLMØTRIK M10	STAHLMUTTER M10	STEEL NUT M10
1220-3321	NYLOC MØTRIK M10	NYLOC MUTTER M10	NYLOC NUT M10
1220-3323	NYLOC MØTRIK M10 KVAL 10.9	NYLOC MUTTER M10 Q. 10.9	NYLOC NUT M10 Q. 10.9
1220-3522	TANDEMØTRIK M10	ZAHNMUTTER M10	SPROCKET NUT M10
1220-4122	STÅLMØTRIK M12	STAHLMUTTER M12	STEEL NUT M12
1220-4321	NYLOC MØTRIK M12	NYLOC MUTTER M12	NYLOC NUT M12
1220-4323	NYLOC MØTRIK M12 KV 10	NYLOC MUTTER M12 Q 10	NYLOC NUT M12 Q 10
1220-5321	NYLOC MØTRIK M16	NYLOC MUTTER M16	NYLOC NUT M16
1220-6321	NYLOC MØTRIK M20	NYLOC MUTTER M20	NYLOC NUT M20
1241-2308	SPÆNDESKIVE 11,5-23-1,5	SCHEIBE 11,5-23-1,5	WASHER 11,5-23-1,5
1241-2402	SPÆNDESKIVE	SCHEIBE	WASHER
1241-3403	SPÆNDESKIVE 13-25-2,5	SCHEIBE 13-25-2,5	WASHER 13-25-2,5
1241-4503	SPÆNDESKIVE 17,5-35-3	SCHEIBE 17,5-35-3	WASHER 17,5-35-3
1241-5301	SPÆNDESKIVE 20,2-34-1,5	SCHEIBE 20,2-34-1,5	WASHER 20,2-34-1,5
1241-5503	SPÆNDESKIVE 21,0-42-3,5	SCHEIBE 21,0-42-3,5	WASHER 21,0-42-3,5
1241-9202	SPÆNDESKIVE 40,1-51-1,5	SCHEIBE 40,1-51-1,5	WASHER 40,1-51-1,5
1251-1201	SPÆNDESTIFT 3,5-30	SPANNSTIFT 3,5-30	SPECIAL PIN 3,5-30
1251-3201	SPÆNDESTIFT 5-30	SPANNSTIFT 5-30	SPECIAL PIN 5-30
1251-4103	SPÆNDESTIFT 6-24	SPANNSTIFT 6-24	SPECIAL PIN 6-24
1251-5301	SPÆNDESTIFT 7-40	SPANNSTIFT 7-40	SPECIAL PIN 7-40
1251-5503	SPÆNDESTIFT 8-60	SPANNSTIFT 8-60	SPECIAL PIN 8-60
1251-6402	SPÆNDESTIFT 10-55	SPANNSTIFT 10-55	SPECIAL PIN 10-55
1251-7503	SPÆNDESTIFT 13-60	SPANNSTIFT 13-60	SPECIAL PIN 13-60
1251-8301	SPÆNDESTIFT 15-40	SPANNSTIFT 15-40	SPECIAL PIN 15-40
1252-4201	SPLIT 5-30	SPLINT 5-30	COTTER PIN 5-30
1254-3201	SIKRINGSSPLIT 8 MM	FEDERSPLINT 8 MM	SECURING PIN 8 MM
1254-4201	SIKRINGSSPLIT 10 MM	FEDERSPLINT 10 MM	SECURING PIN 10 MM
1311-8701	OMLØBER M10L	UEBERWURFMUTTER M10L	SCREWED CAP M10L
1311-8711	SKÆRERING D10L	KEILRING D10L	UNION SLEEVES D10L
1335-5514	LEJE	LAGER	BEARING
1393-0121	MØTRIKHÆTTE	HUTMUTTER	CAP NUT
1434-0101	TALLERKENFJEDER 28-10,2-1	TELLERFEDER 28-10,2-1	DISC SPRING 28-10,2-1

VARENUMMER	FIGUR	POS.	VARENUMMER	FIGUR	POS.	VARENUMMER	FIGUR	POS.	VARENUMMER	FIGUR	POS.	
1165-0189	12.	10.	1341-9436	10.	10.	1501-0010	9.	4.	2085-618X	4.	16.	
1165-0190	6.	1.	1341-9523	8.	12.	1501-0022	8.	51.	2085-619X	4.	29.	
1165-0190	6.	1.	1341-9523	9.	12.	1501-0022	9.	51.	2085-621X	4.	23.	
1214-5426	1.	22.	1341-9524	10.	2.	1501-0022	9.	55.	2085-624X	4.	11.	
1214-5426	1.	1	1341-9587	10.	13.	1501-0108	9.	26.	2085-625X	4.	12.	
1219-0220	12.	9.	1341-9618	8.	54.	1501-0109	8.	25.	2085-626X	4.	13.	
1219-0807	6.	3.	1341-9618	9.	54.	1501-0110	8.	26.	2085-627X	4.	14.	
1219-0807	6.	1	1341-9630	8.	53.	1501-0111	9.	25.	2085-628X	4.	17.	
1219-0809	6.	17.	1341-9630	9.	53.	2010-394X	2.	32.	2085-629X	4.	18.	
1219-0809	6.	1	1341-9641	8.	55.	2081-029X	6.	10.	2085-641X	4.	22.	
1220-4321	4.	20.	1341-9641	9.	56.	2081-029X	6.	1	2085-642X	4.	21.	
1220-4323	6.	4.	1341-9733	10.	12.	2081-059X	2.	36.	2085-645X	4.	4.	
1220-4323	6.	1	1343-0405	1.	18.	2081-294X	5.	29.	2085-646X	4.	19.	
1251-9006	8.	24.	1343-0405	1.	1	2081-308X	5.	28.	2085-671X	4.	9.	
1251-9007	9.	24.	1343-0405	6.	11.	2081-316X	5.	27.	2085-681X	4.	3.	
1254-3102	1.	28.	1343-0405	6.	1	2081-319X	5.	11.	2085-692X	4.	8.	
1254-3102	1.	1	1350-0029	9.	1	2081-332X	1.	41.	2114-175X	3.	9.	
1255-3202	7.	18.	1350-2040	9.	1	2081-332X	1.	1	2184-229X	1.	1	43.
1255-4102	12.	5.	1350-2041	9.	1	2081-335X	5.	16.	2191-019X	1.	29.	
1255-4201	2.	11.	1350-2042	9.	1	2081-376X	6.	1	2191-019X	1.	1	29.
1255-4201	4.	6.	1350-2043	9.	1	2081-397X	1.	1	2221-109X	1.	14.	
1255-6101	10.	9.	1350-2044	9.	1	2081-398X	1.	1	2221-109X	1.	1	14.
1255-7102	4.	7.	1350-2045	9.	1	2081-399X	1.	1	2223-220X	1.	36.	
1255-7102	7.	14.	1350-2046	9.	1	2082-020X	2.	14.	2223-220X	1.	1	36.
1311-2601	2.	40.	1350-2047	9.	1	2082-021A	2.	15.	2223-268X	1.	1	42.
1311-8401	2.	33.	1350-2048	9.	1	2082-040X	1.	6.	2225-092X	1.	38.	
1315-9116	7.	19.	1350-2049	9.	1	2082-040X	1.	1	2225-092X	1.	1	38.
1315-9118	7.	6.	1350-2050	9.	1	2082-045X	1.	17.	2225-394X	6.	8.	
1315-9140	7.	3.	1350-2051	9.	1	2082-045X	1.	1	2225-394X	6.	1	8.
1315-9264	7.	5.	1350-2052	9.	1	2082-069A	1.	40.	2225-970X	5.	19.	
1315-9265	7.	8.	1350-2053	9.	1	2082-069B	1.	40.	2228-560X	5.	10.	
1315-9266	7.	9.	1350-2054	9.	1	2082-069B	1.	1	2228-592X	6.	16.	
1315-9267	7.	12.	1350-2055	9.	1	2082-076X	1.	8.	2228-592X	6.	1	16.
1315-9268	7.	11.	1350-2056	9.	1	2082-076X	1.	1	2228-614X	5.	25.	
1315-9269	7.	7.	1350-2057	9.	1	2082-077X	1.	15.	2228-637X	6.	18.	
1315-9270	7.	10.	1350-2058	9.	1	2082-077X	1.	1	2228-637X	6.	1	18.
1315-9271	7.	16.	1350-2059	9.	1	2082-085X	2.	12.	2228-652X	6.	19.	
1315-9272	7.	15.	1350-2060	9.	1	2082-091X	2.	5.	2228-652X	6.	1	19.
1315-9273	7.	17.	1350-4281	9.	1	2082-095X	2.	19.	2279-023X	12.	8.	
1315-9274	7.	4.	1350-4381	9.	1	2082-108X	5.	6.	2279-153X	1.	39.	
1315-9342	7.	1.	1350-4411	9.	1	2082-109X	5.	7.	2279-153X	1.	1	39.
1317-0208	4.	2.	1350-9051	9.	1	2082-110X	5.	5.	2279-221X	12.	3.	
1317-0302	2.	38.	1350-9060	9.	1	2082-112X	5.	4.	2279-223X	12.	4.	
1317-0442	2.	31.	1350-9102	9.	1	2082-116X	5.	2.	2506-161X	2.	35.	
1317-0714	4.	10.	1350-9106	9.	1	2082-130X	2.	4.	3081-263A	5.	18.	
1317-0714	5.	20.	1362-9720	2.	3.	2082-132X	11.	6.	3081-307X	6.	15.	
1317-0715	2.	39.	1380-0013	6.	12.	2082-133X	1.	5.	3081-359X	5.	31.	
1317-9139	2.	28.	1380-0013	6.	1	2082-133X	1.	1	3081-361X	5.	30.	
1317-9142	2.	24.	1380-0023	6.	5.	2082-144X	2.	41.	3081-367X	3.	10.	1
1317-9269	2.	21.	1380-0024	6.	6.	2082-158X	5.	13.	3081-377X	2.	15.	1
1317-9275	2.	22.	1380-0031	6.	1	2082-159X	5.	14.	3081-395X	1.	1	20.
1317-9276	2.	30.	1380-0032	6.	1	2082-228X	11.	2.	3081-411X	1.	1	23.
1317-9277	2.	26.	1380-2107	4.	0.	2082-238X	2.	20.	3081-415X	1.	1	21.
1331-2303	12.	6.	1392-0110	1.	3.	2082-248X	2.	1.	3082-002A	1.	7.	
1331-3304	2.	9.	1392-0110	1.	1	2082-259X	1.	34.	3082-002B	1.	7.	1
1331-4102	7.	13.	1392-0114	11.	4.	2082-260X	1.	35.	3082-002C	1.	7.	2
1331-9909	7.	2.	1393-0105	3.	12.	2082-288X	3.	3.	3082-002C	1.	1	7.
1338-0105	2.	13.	1393-0109	1.	33.	2082-288X	3.	5.	3082-008A	1.	1	1
1338-0109	2.	7.	1393-0109	1.	1	2082-310X	3.	1.	3082-008A	1.	1	1.
1340-5417	9.	0.	1393-0111	5.	35.	2082-318X	3.	2.	3082-008X	1.	1.	
1340-6410	8.	0.	1393-0138	2.	37.	2082-331X	2.	2.	3082-010B	1.	12.	
1340-9022	9.	23.	1393-0170	2.	17.	2082-332X	2.	6.	3082-012A	1.	32.	
1340-9023	9.	27.	1399-0154	1.	19.	2082-333X	1.	10.	3082-012A	1.	1	32.
1340-9028	9.	11.	1399-0154	1.	1	2082-333X	1.	1	3082-013X	2.	10.	
1340-9055	10.	14.	1431-3298	1.	16.	2082-335X	2.	42.	3082-014X	1.	23.	
1340-9095	8.	99.	1431-3298	1.	1	2082-346X	5.	12.	3082-019X	2.	16.	
1340-9096	9.	99.	1433-0292	1.	31.	2082-354X	5.	23.	3082-046A	1.	13.	
1340-9135	9.	13.	1433-0292	1.	1	2082-355X	5.	24.	3082-046A	1.	1	13.
1340-9135	10.	0.	1433-0298	1.	30.	2082-360X	5.	32.	3082-087X	2.	8.	
1340-9153	9.	21.	1433-0298	1.	1	2082-360X	12.	13.	3082-096X	6.	21.	
1341-9005	8.	11.	1433-0312	3.	13.	2082-371X	5.	15.	3082-105A	1.	4.	
1341-9084	8.	23.	1435-0004	5.	3.	2082-372X	5.	26.	3082-105A	1.	1	4.
1341-9085	8.	27.	1435-0007	1.	25.	2082-389X	5.	16.	3082-115X	5.	1.	
1341-9155	8.	21.	1435-0007	1.	1	2082-433X	12.	11.	3082-120X	2.	18.	
1341-9160	10.	11.	1435-0021	1.	2.	2082-502X	5.	34.	3082-137X	1.	21.	
1341-9188	8.	22.	1435-0021	1.	1	2083-807X	5.	19.	3082-211X	11.	5.	
1341-9188	9.	22.	1435-0025	11.	3.	2085-186X	4.	5.	3082-224A	3.	3.	
1341-9189	10.	15.	1501-0009	8.	5.	2085-189X	4.	15.	3082-292X	1.	20.	
1341-9411	8.	52.	1501-0009	9.	5.	2085-210X	4.	24.	3082-293X	3.	4.	
1341-9411	9.	52.	1501-0010	8.	4.	2085-214X	4.	1.	3082-297A	3.	6.	1

VARENUMMER	FIGUR	POS.	VARENUMMER	FIGUR	POS.	VARENUMMER	FIGUR	POS.	VARENUMMER	FIGUR	POS.
3082-297X	3.	6.									
3082-301X	3.	7.									
3082-302X	3.	8.									
3082-312X	6.	20.									
3082-313X	3.	11.									
3082-329X	1.	9.									
3082-329X	1.	1	9.								
3082-339X	3.	10.									
3082-344X	5.	8.									
3082-348X	5.	17.									
3082-364X	5.	33.									
3082-370X	5.	9.									
3082-375X	6.	7.									
3082-376X	6.	2.									
3082-381X	1.	12.	1								
3082-381X	1.	1	12.								
3082-383X	6.	1	7.								
3082-384X	6.	1	2.								
3082-386X	5.	9.	1								
3082-392X	12.	2.									
3082-400X	12.	12.									
3082-410X	12.	7.									
3082-509X	7.	0.									
3085-249X	4.	31.									
3085-264X	4.	32.									
3085-268X	4.	33.									
3223-192A	1.	24.									
3223-192A	1.	1	24.								
3224-089X	1.	27.									
3224-089X	1.	1	27.								
3225-087X	1.	37.									
3225-087X	1.	1	37.								
3225-395X	6.	9.									
3225-395X	6.	1	9.								
3228-608X	6.	13.									
3228-608X	6.	15.	1								
3228-608X	6.	1	13.								
3228-753X	6.	14.									
3228-753X	6.	1	14.								
3889-089X	1.	99.									
3889-089X	1.	1	99.								
4080-7002	11.	1.									
4080-8022	12.	1.									

FIGURNØGLE - FIGURSCHLÜSSEL - FIGURE KEY - LISTE DE FIGURES

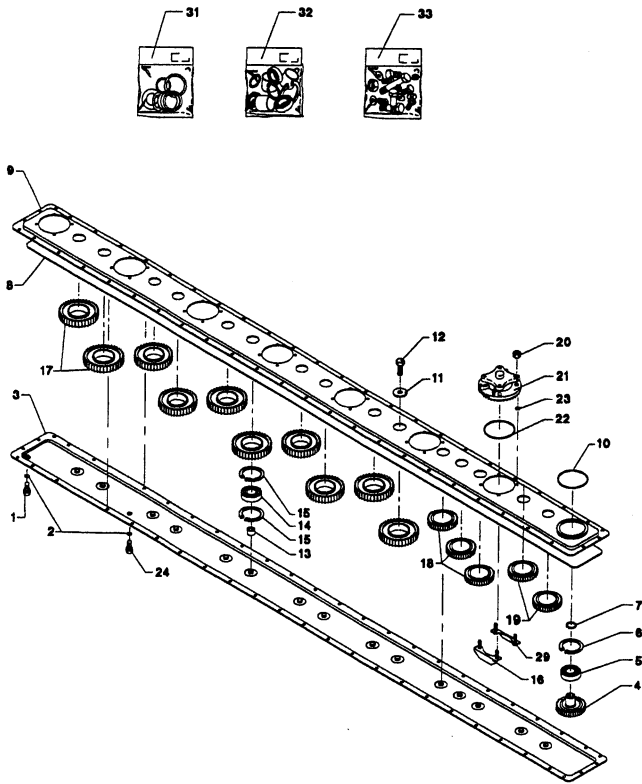


Fig. 04.0

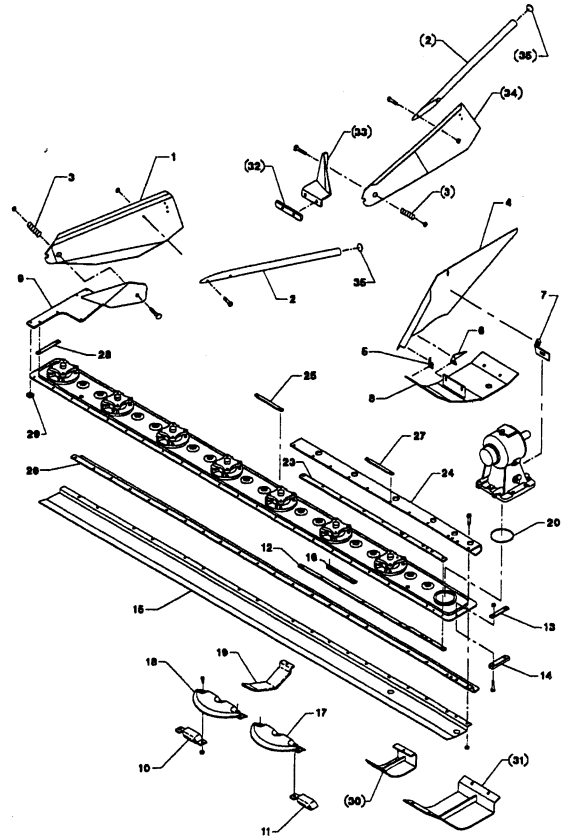


Fig. 05.0

Fig. 06.0

Fig. 06.1

