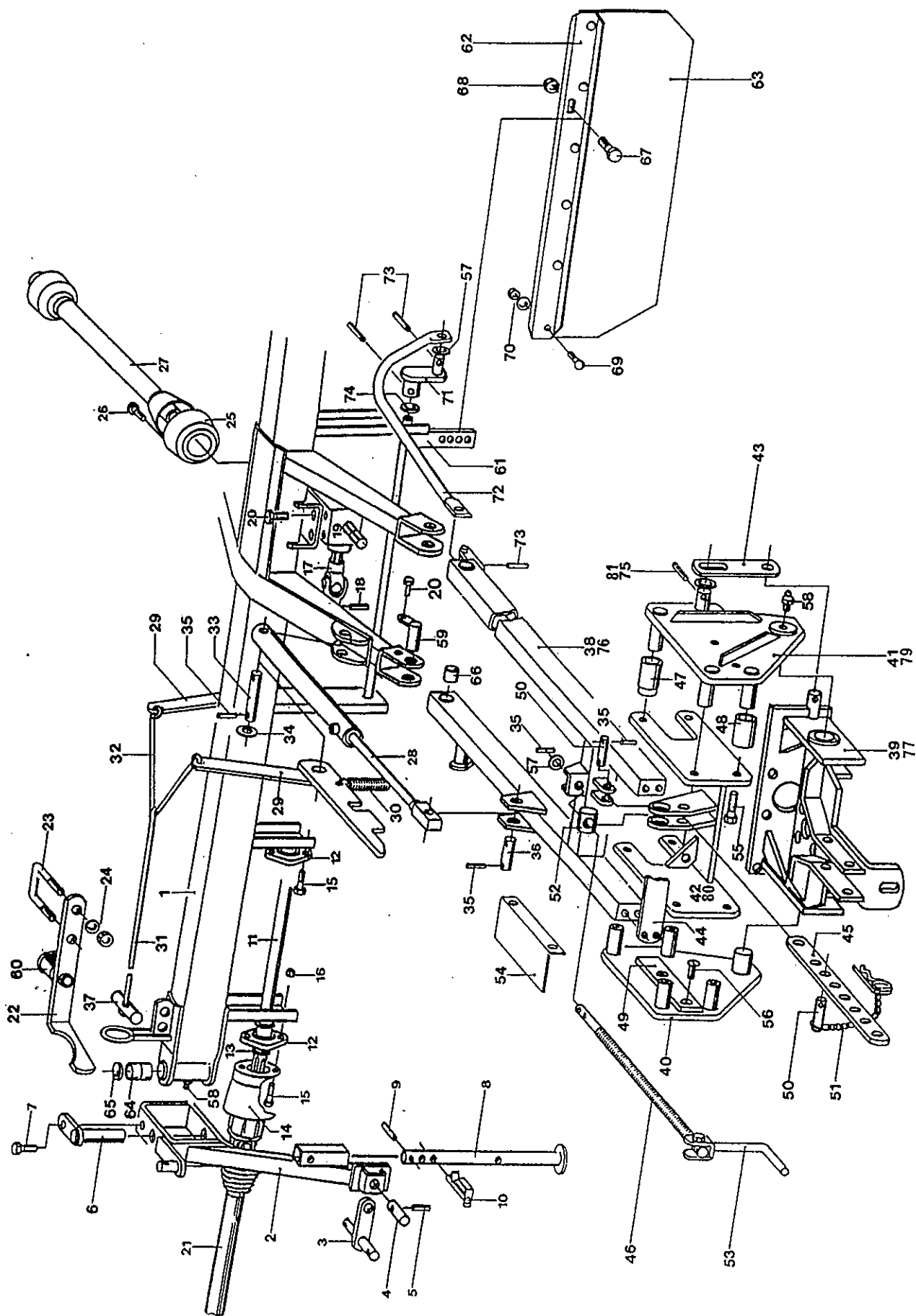


# Tilkoblingsramme, ramme, transmission

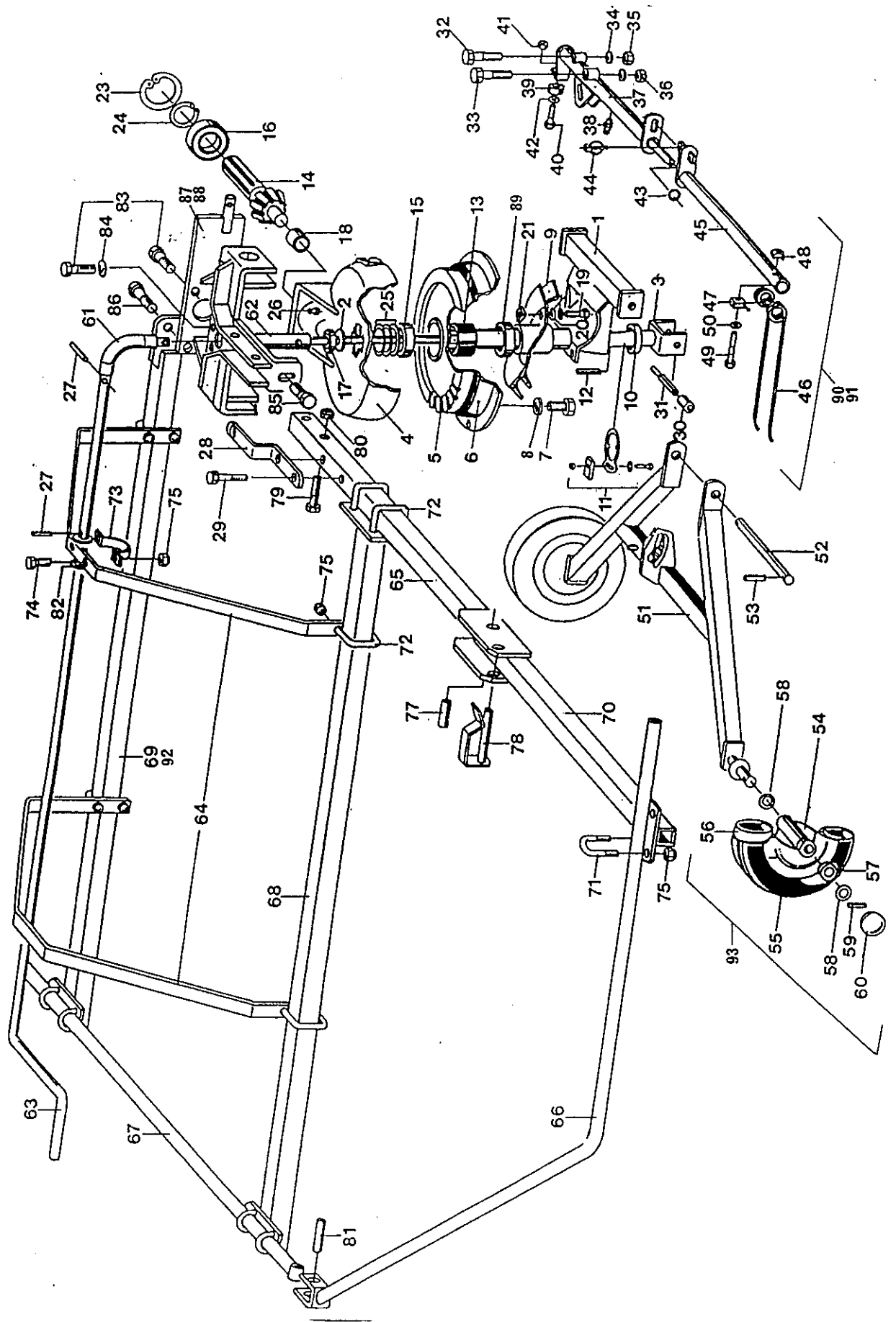


POS.	VARENUMMER	ANTAL	BENÆVNELSE	BEZEICHNUNG	DESIGNATION		
1.	3509-200X	1	RAMME RAHMEN		FRAME		
2.	3509-201X	1	TILKOBLINGSRAMME ANBAUBOCK		FRAME		
3.	3509-702X	2	OPHÆNGSTAP AUFHÄNGUNG SZAPFEN		SUSPENSION DOWEL		
4.	2509-703X	2	SPLITBOLT SPLINTBOLZEN		COTTER BOLT		
5.	1251-5303	2	SPÆNDESTIFT 8-40 SPANNSTIFT 8-40		SPECIAL PIN 8-40		
6.	2509-704X	1	TAP ZAPFEN		DOWEL		
7.	1213-4322	1	STÅLSÆTSKRUE M12-30 STAHLSECHSKANTSCHRAUBE M12-30		STEEL SET SCREW M12-30		
8.	3509-202X	2	STØTTEFOD ABSTELLSTÜTZE		SUPPORT		
9.	1251-5704	2	SPÆNDESTIFT 8-85 SPANNSTIFT 8-85		SPECIAL PIN 8-85		
10.	2509-621X	4	FJEDERBOLT FEDERBOLZEN		SPRING BOLT		
11.	3509-203X	1	INDGANGSAKSEL EINGANGSWELLE		SHAFT		
12.	3509-707X	2	FLANGELEJE FLANCHLAGER		FLANGE BEARING		
13.	1255-3202	2	LÅSERING 35 MM UDVENDIG SICHERUNGSRING 35 MM AUSSEN		SNAP RING 35 MM OUTER		
14.	2509-204X	1	BESKYTTELSESHÆTTE SCHUTZKAPPE		PROTECTION ROD		
15.	1214-3222	4	STÅLSKRUE M 10-50 GALV. STAHLSECHSKANTSCHRAUBE M 10-50		STEEL SCHREW M 10-50		
16.	1220-3321	4	NYLOC MØTRIK M10 NYLOC MUTTER M10		NYLOC NUT M10		
17.	2509-709X	1	KARDANLED GELENK		SINGLE JOINT		
18.	1251-7403	1	SPÆNDESTIFT 13-50 SPANNSTIFT 13-50		SPECIAL PIN 13-50	1251-3401 1251-5403	1 1
19.	3509-205X	1	GEAR GETRIEBE		GEAR		
20.	1213-4322	8	STÅLSÆTSKRUE M12-30 STAHLSECHSKANTSCHRAUBE M12-30		STEEL SET SCREW M12-30		
21.	2509-206X	1	KO-AKSEL GELENKWELLE		P.T.O. SHAFT		
22.	2509-712X	1	HOLDER HALTER		SUPPORT		
23.	2509-713X	1	SKRUE SCHRAUBE		SCREW		
24.	1220-4321	2	NYLOC MØTRIK M12 NYLOC MUTTER M12		NYLOC NUT M12		
25.	1393-0170	2	SKÆRM FOR PTO SCHUTZ FUER PTO		GUARD FOR PTO		
26.	1213-2222	8	STÅLSÆTSKRUE M8-20 STAHLSECHSKANTSCHRAUBE M8-20		STEEL SET SCREW M8-20		
27.	2509-207X	2	KO-AKSEL GELENKWELLE		P.T.O. SHAFT		

POS.	VARENUMMER	ANTAL	BENÆVNELSE	BEZEICHNUNG	DESIGNATION
28.	2509-208X	2	CYLINDER ZYLINDER		CYLINDER
29.	2509-209X	2	KLINKE FALLE		LATCH
30.	2509-210X	2	TRÆKFJEDER ZUGFEDER		TENSION SPRING
31.	1399-0124	6	SNOR 1M SCHNUR 1M		STRING 1M
32.	2505-408X	1	SNOR SCHNUR		STRING
33.	2509-211X	2	BOLT BOLZEN		BOLT
34.	1241-6409	2	SPÆNDESKIVE 25,5-39-2,5 SCHEIBE 25,5-39-2,5		WASHER 25,5-39-2,5
35.	1251-5303	16	SPÆNDESTIFT 8-40 SPANNSTIFT 8-40		SPECIAL PIN 8-40
36.	2509-723X	2	SPLITBOLT SPLINTBOLZEN		COTTER BOLT
37.	2505-407X	1	HÅNDTAG HANDGRIFF		HANDLE
38.	3509-212X	1	UDLIGGER, VENSTRE AUSLEGER, LINKE		SPINNAKER, LEFT
39.	3509-214X	1	HOLDER, VENSTRE HALTER, LINKE		HOLDER, LEFT
40.	3509-216X	1	SIDEPLADE, VENSTRE SEITENPLATTE, LINKE		SIDE PLATE, LEFT
41.	3509-218X	1	SIDEPLADE, VENSTRE SEITENPLATTE, LINKE		SIDE PLATE, LEFT
42.	3509-220X	1	HOLDER, VENSTRE HALTER, LINKE		HOLDER, LEFT
43.	2509-222X	2	LASKE LASCHE		FISH PLATE
44.	2509-223X	2	STØTTE STÜTZE		SUPPORT
45.	2509-224X	2	HULSKINNE LOCHLEISTE		RAIL
46.	2509-225X	2	SPINDEL SPINDEL		SPINDLE
47.	2509-226X	8	RULLE ROLLE		ROLLER
48.	2509-227X	8	RULLE ROLLE		ROLLER
49.	2509-228X	4	GLIDESTYKKE GLEITSTÜCK		SLIDING PIECE
50.	3509-229X	4	BOLT BOLTZEN		BOLT
51.	2509-773X	2	KÆDE KETTE		CHAIN
52.	2509-230X	2	SPINDELMØTRIK SPINDELMUTTER		SPINDLE NUT
53.	3509-231X	2	HÅNDSVING HANDGRIFF		HANDLE
54.	2509-232X	4	AFDÆKNINGSPLADE ABDECKPLATTE		COVER PLATE

POS.	VARENUMMER	ANTAL	BENEVNELSE	BEZEICHNUNG	DESIGNATION		
55.	1213-4224	20	STÅLSÆTSKRUE M12-25 STAHLSECHSKANTSCHRAUBE M12-25		STEEL SET SCREW M12-25		
56.	2509-233X	8	SKRUE SCHRAUBE		SCREW		
57.	1241-4506	6	SPÆNDESKIVE 17,0-30-3,0 SPANNSCHEIBE 17,0-30-3,0		WASHER 17.0-30-3,0		
58.	2509-592X	8	SMØRENIPPEL AM8 SCHMIERNIPPEL AM8		GREASE NIPPLE AM8		
59.	2509-733X	4	BOLT BOLZEN		BOLT		
60.	2509-234X	1	HOLDER HALTER		HOLDER		
61.	3509-235X	1	HOLDER HALTER		HOLDER		
62.	2509-236X	1	HOLDER HALTER		HOLDER		
63.	2506-141X	1	SKÅRSKÆRM SCHWADBLECH		DEFLECTOR		
64.	2509-237X	2	BØSNING BUCHSE		BUSH		
65.	2509-737X	1	SKIVE SCHEIBE		WASHER		
66.	2509-738X	12	BØSNING BUCHSE		BUSH		
67.	1213-3224	2	STÅLSÆTSKRUE M10-25 STAHLSECHSKANTSCHRAUBE M10-25		STEEL SET SCREW M10-25		
68.	1220-3321	2	NYLOC MØTRIK M10 NYLOC MUTTER M10		NYLOC NUT M10		
69.	2509-238X	6	SKRUE SCHRAUBE		SCREW		
70.	2504-534X	6	SKIVE SCHEIBE		WASHER	1220-1323	6
71.	3509-239X	1	KRUMTAP KURBEL		CRANK		
72.	3509-240X	1	STYREBØJLE STEUERUNGSBÜGEL		GUIDE HOOP		
73.	1251-5204	3	SPÆNDESTIFT 8-36 SPANNSTIFT 8-36		SPECIAL PIN 8-36		
74.	2509-722X	2	SKIVE SCHEIBE		WASHER		
75.	1251-5403	2	SPÆNDESTIFT 8-50 SPANNSTIFT 8-50		SPECIAL PIN 8-50		
76.	3509-213X	1	UDLIGGER, HØJRE AUSLEGER, RECHTE		SPINNAKER, RIGHT		
77.	3509-215X	1	HOLDER, HØJRE HALTER, RECHTE		HOLDER, RIGHT		
78.	3509-217X	1	SIDEPLADE, HØJRE SEITENPLATTE, RECHTE		SIDE PLATE, RIGHT		
79.	3509-219X	1	SIDEPLADE, HØJRE SEITENPLATTE, RECHTE		SIDE PLATE, RIGHT		
80.	3509-221X	1	HOLDER, HØJRE HALTER, RECHTE		HOLDER, RIGHT		
81.	2505-503X	2	SKIVE SCHEIBE		WASHER		

# Drivenhed, rivearme, beskyttelsesbøjle



POS.	VARENUMMER	ANTAL	BENÆVNELSE	BEZEICHNUNG	DESIGNATION		
1.	2505-365X	1	AKSELKONSOL KONSOLE		BRACKET FOR SHAFT		
2.	2505-201X	1	SPINDEL SPINDEL		SPINDLE		
3.	2505-205X	1	LØFTESTANG HEBEL		LEVER		
4.	2509-241X	1	HUS GEHÆUSE		HOUSING		
5.	2505-515X	1	TANDKRANS TELLERRAD		TOOTHED RIM		
6.	2505-518X	1	NAV NABE		HUB		
7.	2505-517X	8	STÅLSKRUE M12-30 STAHLSECHSKANTSCHRAUBE M12-30		STEEL SCREW M12-30		
8.	1242-4221	8	FJEDERSKIVE M12 FEDERSCHEIBE M12		SPRING WASHER M12		
9.	2505-210X	1	STYREKURVE STYUERUNGSSCHEIBE		STEERING DISC		
10.	2505-211X	1	SIKRINGSMØTRIK MUTTER		NUT		
11.	2505-483X	1	SIKRINGSBLIK SICHERUNGSPLATTE		SECURING PLATE	1213-4422 1220-4324 2505-337X 2509-742X	1 1 1 1
12.	2505-213X	2	PASFEDER 14-6-50 FEDERKEIL 14-6-50		FLAT KEY 14-6-50		
13.	2505-214X	1	AFSTANDSBØSNING DISTANZBUCHSE		DISTANCE BUSH		
14.	2509-243X	1	SPIDSHJUL KEGELRAD		BEVEL PINION		
15.	1331-2308	1	KUGLELEJE 6012 2RS KUGELLAGER 6012 2RS		BALL BEARING 6012 2RS		
16.	1331-2304	1	KUGLELEJE 6007 2RS KUGELLAGER 6007 2RS		BALL BEARING 6007 2RS		
17.	2505-216X	1	AXIAL-LEJE FAG 511 2 20 AXIAL-LAGER FAG 511 2 20		AXIAL-BALL BEARING FAG 511220		
18.	2505-336X	1	NÅLELEJE INA BK 2018 RS NADELLAGER INA BK 2018 RS		NEEDLE BEARING BK 2018 RS		
19.	1213-4322	1	STÅLSÆTSKRUE M12-30 STAHLSECHSKANTSCHRAUBE M12-30		STEEL SET SCREW M12-30		
20.	1242-4221	1	FJEDERSKIVE M12 FEDERSCHEIBE M12		SPRING WASHER M12		
21.	2505-111X	1	SKIVE SCHEIBE		WASHER		
22.	2505-218X	1	GEVINDSTYKKE MUTTER		NUT		
23.	1255-5102	1	LÅSERING 62 MM INDVENDIG SICHERUNGSRING 62 MM INNEN		SNAP RING 62 MM INNER		
24.	1255-3202	1	LÅSERING 35 MM UDVENDIG SICHERUNGSRING 35 MM AUSSEN		SNAP RING 35 MM OUTER		
25.	2505-220X	1	PASSKIVE 60-75-10 SCHEIBE 60-75-10		WASHER 60-75-10	2505-221X 2505-222X	1 1
26.	2509-591X	1	TÆTNINGSRING 18-24 DICHTUNGSRING 18-24		TIGHTENING RING 18-24		

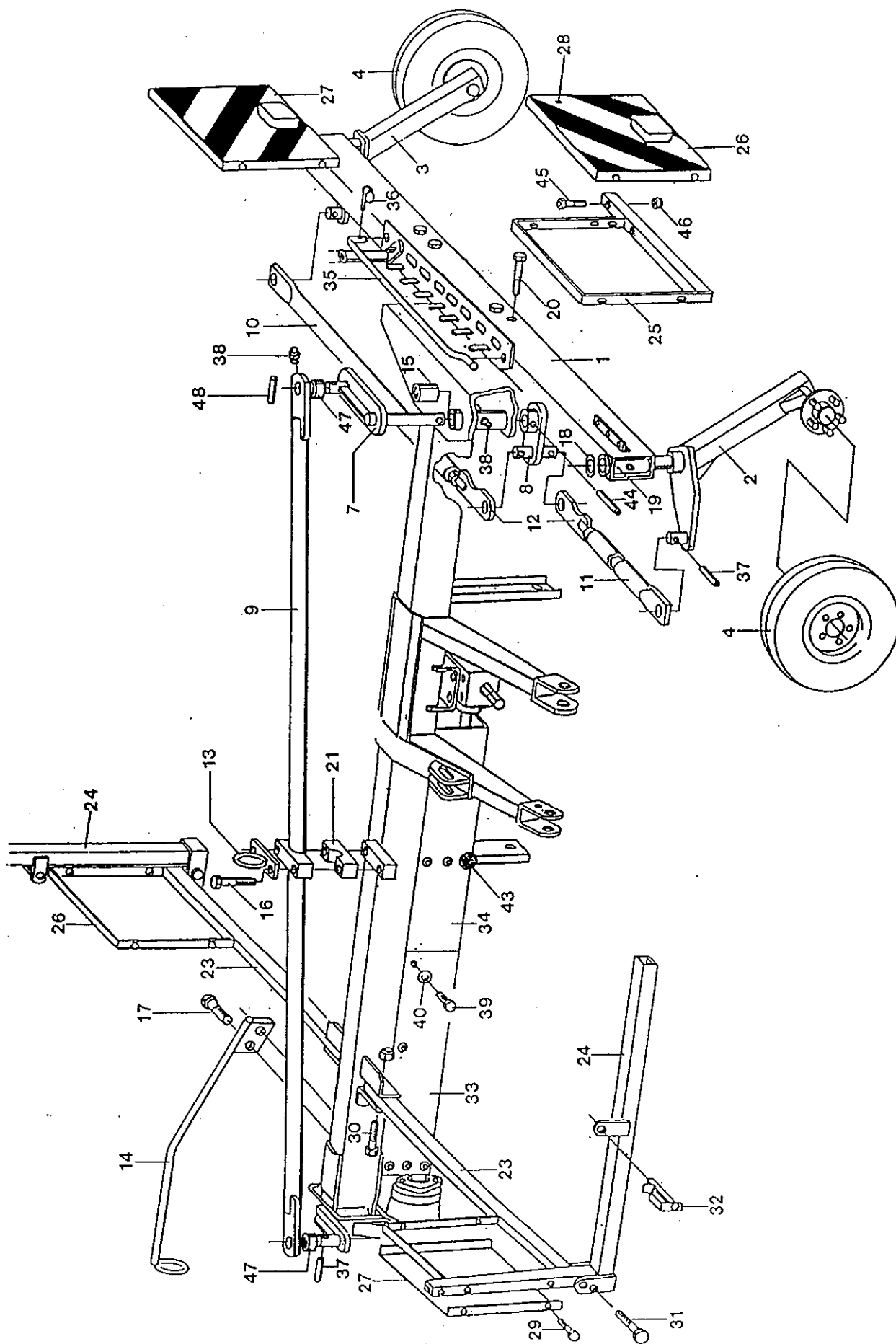
POS.	VARENUMMER	ANTAL	BENÆVNELSE	BEZEICHNUNG	DESIGNATION		
27.	1251-4201	10	SPÆNDESTIFT 6-30 SPANNSTIFT 6-30		SPECIAL PIN 6-30		
28.	2509-244X	2	VINKEL WINKEL		ANGLE		
29.	1214-3226	4	STÅLSKRUE M10-60 STAHLSECHSKANTSCHRAUBE M10-60		STEEL SCREW M10-60	1220-3321	4
30.	2504-530X	1	RULLE ROLLE		ROLLER		
31.	1251-7503	1	SPÆNDESTIFT 13-60 SPANNSTIFT 13-60		SPECIAL PIN 13-60	1251-5503	1
32.	2505-224X	12	MASKINSKRUE M14-90 STAHLSCHRABE M14-90		STEEL SCREW M14-90		
33.	2509-746X	12	SKRUE SCHRAUBE		SCREW		
34.	2505-225X	12	FJEDERSKIVE M14 FEDERSCHEIBE M14		SPRINGWASHER M14		
35.	2505-226X	12	MØTRIK M14 MUTTER M14		NUT M14		
36.	2505-107X	12	MØTRIK M14 MUTTER M14		NUT M14		
37.	2505-380X	24	RØR TIL FJEDER ROHR FUER FEDER		TUBE FOR SPRING		
38.	1313-1101	24	SMØRENIPPEL H1S M6 SCHMIERNIPPEL H1S M6		GREASE NIPPLE H1S M6		
39.	2505-241X	24	LØBERULLE FAG 572 113 LAUFROLLE FAG 572 113		RUNROLL RAG 572 113		
40.	1214-4126	24	STÅLSKRUE M12-45 STAHLSECHSKANTSCHRAUBE M12-45		STEEL SCREW M12-45		
41.	1220-4324	24	LÅSEMØTRIK METAL M12 10.9 GALV GEGENMUTTER METAL M12 10.8 GAL		LOCK NUT METAL M12 10.8 GALV.		
42.	2509-674X	24	PASSKIVE 13-19-10 PASSSCHEIBE 13-19-10		FLAT WASHER 13-19-10		
43.	2505-370X	24	TÆTNINGSRING DICHTUNGSRING		TIGHTENING RING		
44.	1254-4201	24	SIKRINGSSPLIT 10 MM FEDERSPLINT 10 MM		SECURING PIN 10 MM		
45.	<del>2505-379X</del> <del>3509-246X</del> MISPRINT	1	RØR ROHR		TUBE		
46.	2505-234X	4	RIVEFJEDER FEDERZINKEN		RAKE SPRING		
47.	2505-235X	4	HOLDER HALTER		SUPPORT		
48.	2501-337X	4	SPÆNDESTYKKE SPANNSTUECK		TIGHTENING PIECE		
49.	1213-4626	4	STÅLSÆTSKRUE M12-70 STAHLSECHSKANTSCHRAUBE M12-70		STEEL SET SCREW M12-70		
50.	1242-4221	4	FJEDERSKIVE M12 FEDERSCHEIBE M12		SPRING WASHER M12		
51.	2505-196X	2	HJULSTEL RADGESTELL		WHEEL FRAME		
52.	2504-529X	2	BOLT BOLZEN		BOLT		
53.	1251-4201	4	SPÆNDESTIFT 6-30 SPANNSTIFT 6-30		SPECIAL PIN 6-30		

POS.	VARENUMMER	ANTAL	BENÆVNELSE	BEZEICHNUNG	DESIGNATION		
54.	2505-372X	4	FÆLG FELGE		RIM		
55.	2505-373X	4	DÆK 18-8/4 PR REIFEN 18-8/4 PR		TYRE 18-8/4 PR		
56.	2505-374X	4	SLANGE 18-8 SCHLAUCH 18-8		TUBE 18-8		
57.	2509-556X	4	PASSKIVE 25-35-0,3 SCHEIBE 25-35-0,3		WASHER 25-35-0,3	2509-563X	4
58.	2509-747X	8	SKIVE SCHEIBE		WASHER	2509-566X	4
59.	1251-5303	4	SPÆNDESTIFT 8-40 SPANNSTIFT 8-40		SPECIAL PIN 8-40		
60.	2509-068X	4	NAVKAPSEL NABENKAPPE		HUB CAP		
61.	2509-748X	2	GUMMILED GUMMIGELENK		RUBBER LINK		
62.	2509-749X	2	MELLEMSTYKKE ZWISCHENSTÜCK		INTERMEDIATE PIECE		
63.	2509-750X	2	INDSTILLINGSHÅNDTAG EINSTELLHANDGRIFF		ADJUSTMENT ROD		
64.	2509-751X	4	HOLDER HALTER		HOLDER		
65.	3509-247X	2	HOLDER HALTER		HOLDER		
66.	2509-753X	2	BESKYTTELSESBØJLE SCHUTZBÜGEL		PROTECTION HOOP		
67.	2509-754X	2	BESKYTTELSESRØR SCHUTZROHR		PROTECTION TUBE		
68.	2509-755X	2	RØR ROHR		TUBE		
69.	2509-748X	1	GUMMILED GUMMIGELENK		RUBBER LINK		
70.	2509-758X	2	RØR ROHR		TUBE		
71.	2509-250X	12	SKRUE SCHRAUBE		SCREW		
72.	2509-760X	12	BØJLESKRUE SCHRAUBE		SCREW		
73.	2509-761X	4	RØRHOLDER ROHRHALTER		TUBE HOLDER		
74.	1213-2224	8	STÅLSÆTSKRUE M8-25 STAHLSECHSKANTSCHRAUBE M8-25		STEEL SET SCREW M8-25		
75.	1220-2321	60	NYLOC MØTRIK M8 NYLOC MUTTER M8		NYLOC NUT M8		
77.	1251-7403	2	SPÆNDESTIFT 13-50 SPANNSTIFT 13-50		SPECIAL PIN 13-50		
78.	2505-186X	2	SIKRINGSSPLIT SICHERHEITSKAPPSPLINTE		SAFETY LINCH PIN		
79.	1213-4626	4	STÅLSÆTSKRUE M12-70 STAHLSECHSKANTSCHRAUBE M12-70		STEEL SET SCREW M12-70		
80.	1220-4324	4	LÅSEMØTRIK METAL M12 10.9 GALV GEGENMUTTER METAL M12 10.8 GAL		LOCK NUT METAL M12 10.8 GALV.		
81.	2509-762X	2	SPÆNDESTIFT SPANNSTIFT		SPECIAL PIN		



POS.	VARENUMMER	ANTAL	BENÆVNELSE	BEZEICHNUNG	DESIGNATION		
82.	2509-251X	4	SKIVE SCHEIBE		WASHER		
83.	1213-4322	8	STÅLSÆTSKRUE M12-30 STAHLSECHSKANTSCHRAUBE M12-30		STEEL SET SCREW M12-30		
84.	2505-111X	8	SKIVE SCHEIBE		WASHER		
85.	1213-4224	2	STÅLSÆTSKRUE M12-25 STAHLSECHSKANTSCHRAUBE M12-25		STEEL SET SCREW M12-25		
86.	1213-4422	4	STÅLSÆTSKRUE M12-40 STAHLSECHSKANTSCHRAUBE M12-40		STEEL SET SCREW M12-40	1220-4324	4
87.	3509-214X	1	HOLDER, VENSTRE HALTER, LINKE		HOLDER, LEFT		
88.	3509-215X	1	HOLDER, HØJRE HALTER, RECHTE		HOLDER, RIGHT		
89.	1331-2305	1	KUGLELEJE 6011 2RS KUGELLAGER 6011 2RS		BALL BEARING 6011 2RS		
90.	3509-245X	12	FJEDERHOLDER ZINKENTRAEGER		HOLDER F. SPRING		
91.	2509-825X	12	FJEDERARM, HØJRE ZINKENTRAEGER, RECHTE		RAKE ARM, RIGHT		
92.	3509-249X	1	RØR, HØJRE ROHR, RECHTE		TUBE, RIGHT		
93.	2505-371X	4	STØTTEHJUL STUETZRAD		CASTOR WHEEL		

# Støttehjul, advarselstavler, beskyttelsesudstyr, styring



POS.	VARENUMMER	ANTAL	BENÆVNELSE	BEZEICHNUNG	DESIGNATION		
1.	3509-274X	1	TVÆRDRAGER QUERTRAEGER		GROSS BEAM		
2.	2509-764X	1	HJULBØJLE, VENSTRE RADBUEGEL, LINKE		WHEEL HOOP, LEFT		
3.	2509-765X	1	HJULBØJLE, HØJRE RADBUEGEL, RECHTE		WHEEL HOOP, RIGHT		
4.	2509-766X	2	HJUL RAD		WHEEL	1321-2305 1322-2105 1323-3204	1 1 1
7.	2509-252X	1	STANG STAB		BAR		
8.	2509-253X	1	STYREDEL STEUERUNGSTEIL		STEERING PART		
9.	3509-254X	1	STYREARM LENKHEBEL		STEERING ARM		
10.	3509-255X	1	STYREARM LENKHEBEL		STEERING ARM		
11.	3509-256X	1	STYREARM LENKHEBEL		STEERING ARM		
12.	2509-257X	2	DEL F/STYREARM TEIL F/LENKHEBEL		PART F/STEERING ARM		
13.	3509-258X	1	SNORFØRING SCHNUR STEUERUNG		STRING GUIDE		
14.	2509-259X	1	SLANGEHOLDER BESCHLAG		CLAMP		
15.	2509-260X	2	BØSNING BUCHSE		BUSH		
16.	1214-4424	2	STÅLSKRUE M12-110 STAHLSECHSKANTSCHRAUBE M12-110		STEEL SCREW M12-110		
17.	1213-4224	2	STÅLSÆTSKRUE M12-25 STAHLSECHSKANTSCHRAUBE M12-25		STEEL SET SCREW M12-25		
18.	2509-737X	3	SKIVE SCHEIBE		WASHER		
19.	2509- <del>737X</del> -237X	6	BØSNING BUCHSE		BUSH		
20.	1214-5524	8	STÅLSKRUE M16-150 STAHLSECHSKANTSCHRAUBE M16-150		STEEL SCREW M16-150		
21.	2509-261X	1	BØJLE BÜGEL		HOOP		
23.	3509-262X	2	HOLDER, FORRESTE HALTER. VORDERE		HOLDER, FRONT		
24.	2509-775X	2	STIVER STREBE		STRUT		
25.	3509-263X	2	HOLDER, BAGESTE HALTER. HINTERE		HOLDER, REAR		
26.	2505-492X	2	ADVARSELSTAVLE WARNTAFFEL		WARNING SIGN		
27.	2505-493X	2	ADVARSELSTAVLE WARNTAFFEL		WARNING SIGN		
28.	2505-495X	4	ADVARSELSFOLIE WARNFOLIE		WARNING FOIL	2505-494X	4
29.	1213-2222	20	STÅLSÆTSKRUE M8-20 STAHLSECHSKANTSCHRAUBE M8-20		STEEL SET SCREW M8-20	1220-2321	20

POS.	VARENUMMER	ANTAL	BENÆVNELSE	BEZEICHNUNG	DESIGNATION	HERTIL, DAZU, TO THIS, A CECI	
30.	1214-3226	4	STÅLSKRUE M10-60 STAHLSECHSKANTSCHRAUBE M10-60		STEEL SCREW M10-60	1220-3321	4
31.	1214-4224	2	STÅLSKRUE M12-55 STAHLSECHSKANTSCHRAUBE M12-55		STEEL SCREW M12-55	1220-4324	2
32.	2509-621X	2	FJEDERBOLT FEDERBOLZEN		SPRING BOLT		
33.	2509-264X	1	SKÆRM, FORRESTE SCHUTZ. VORDERE		GUARD, FRONT		
34.	2509-265X	1	SKÆRM, BAGESTE SCHUTZ. HINTERE		GUARD, REAR		
35.	2505-243X	1	HÅNDTAG HANDGRIFF		HANDLE		
36.	2505-485X	1	SPLIT SPLINT		COTTER PIN		
37.	1251-5403	2	SPÆNDESTIFT 8-50 SPANNSTIFT 8-50		SPECIAL PIN 8-50	1251-3401	2
38.	2509-592X	8	SMØRENIPPEL AM8 SCHMIERNIPPEL AM8		GREASE NIPPLE AM8		
39.	1213-1126	20	STÅLSÆTSKRUE M6-15 STAHLSECHSKANTSCHRAUBE M6-15		STEEL SET SCREW M6-15		
40.	2504-534X	20	SKIVE SCHEIBE		WASHER		
43.	2509-783X	4	REFLEX RÜCKSTRAHLER		REFLECTION		
44.	1251-7503	3	SPÆNDESTIFT 13-60 SPANNSTIFT 13-60		SPECIAL PIN 13-60	1251-3501 1251-5503	3 3
45.	1214-2126	4	STÅLSKRUE M8-45 STAHLSECHSKANTSCHRAUBE M8-45		STEEL SCREW M8-45		
46.	1220-2321	4	NYLOC MØTRIK M8 NYLOC MUTTER M8		NYLOC NUT M8		
47.	2509- <sup>266X</sup> <del>266X</del>	2	BØSNING BUCHSE		BUSH		
48.	1251-5303	6	SPÆNDESTIFT 8-40 SPANNSTIFT 8-40		SPECIAL PIN 8-40	1251-3301	6