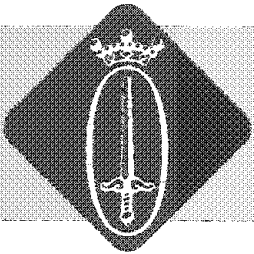
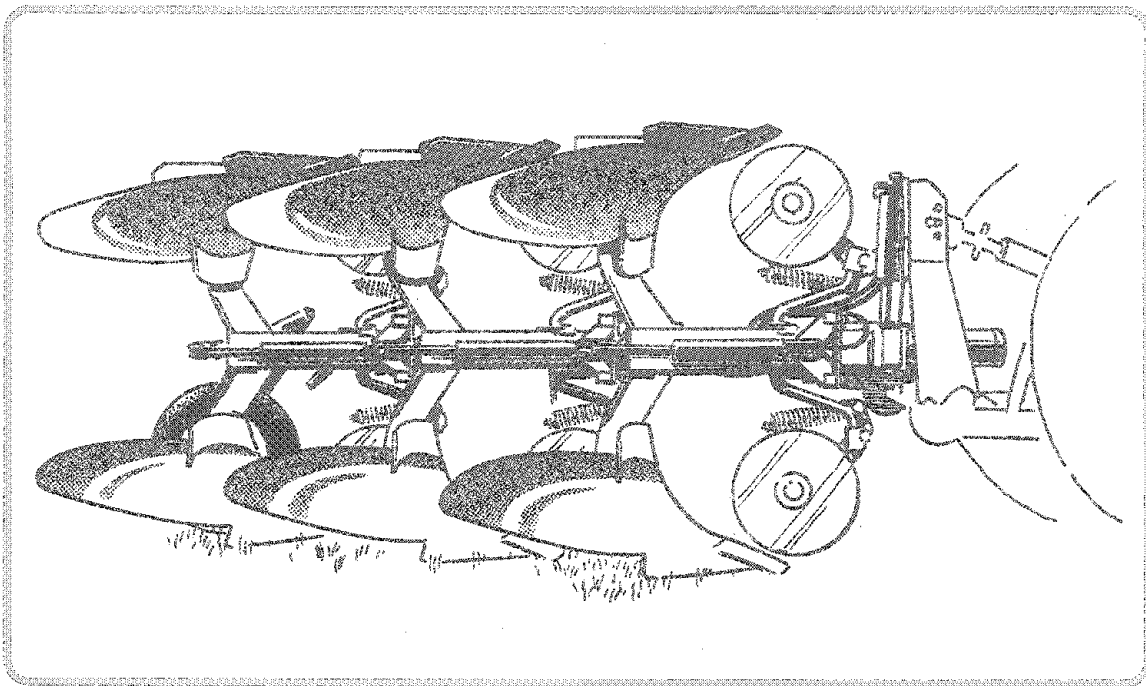


02.1987



RESERVDLSFÖRTECKNING
ERSATZTEILLISTE
SPARE PARTS LIST
CATALOGUE DE PIÉCES DE RECHANGE

CV



Buren-Växelplog 2, 3 och 4-skärig
Anbau-volldrehpfluge 2, 3 und 4-furchig
Fully-mounted reversible 2, 3 and 4-furrow ploughs
Charrues reversibles portees a 2, 3 et 4-corps

ÖÖVERUM

INNEHÅLLSFÖRTECKNING

	Sida		Sida
Vändcylinder	2-3	Skivrist	18-21
Topp	4-5	Skumrist typ E	22-23
Ram	6-7	Stubbrist typ D	22-23
Hydraulisk sidoreglering	8-9	Majsrisk typ A	24-25
Hydraulisk utlösningcylinder Ø 50	8-9	Skumvinge UC och V	24-25
Pendelhjul	10-11	Plogkropp UC	26-27
Transporthjul	12-13	Plogkropp V	28-29
Hydrauliskt system CV 298	14-15	Nummerregister	30-31
Hydrauliskt system CV 398, CV 498	16-17		

INHALTSVERZEICHNIS

	Seite		Seite
Wendezylinder	2-3	Scheibensech	18-21
Kopfstück	4-5	Vorschäler typ E	22-23
Grundrahmen	6-7	Düngereinleger typ D	22-23
Hydraulische Seitenregulierung	8-9	Düngereinleger typ A	24-25
Hydraulischer Steinsicherung Ø 50	8-9	Einlegerstreichblech UC und V	24-25
Pendel Rad	10-11	Pflüggkörper UC	26-27
Transportrad	12-13	Pflüggkörper V	28-29
Hydraulsystem CV 298	14-15	Nummernverzeichnis	30-31
Hydraulsystem CV 398, CV 498	16-17		

INDEX OF CONTENTS

	Page		Page
Reversing cylinder	2-3	Disc coultter	18-21
Headstock	4-5	Skimmer type E	22-23
Main frame	6-7	Skimmer type D	22-23
Hydraulic furrow width control	8-9	Skimmer type A	24-25
Hydraulic stone trip Ø 50	8-9	Coverboard UC and V	24-25
Pendulum wheel	10-11	Plough bottoms UC	26-27
Transporting wheel	12-13	Plough bottoms V	28-29
Hydraulic system CV 298	14-15	Number register	30-31
Hydraulic system CV 398, CV 498	16-17		

TABLE DE MATIERES

	Page		Page
Verin hydraulique	2-3	Coutre circulaire	18-21
Tête	4-5	Rasette type E	22-23
Chassis	6-7	Rasette type D	22-23
Réglage hydraulique latéral	8-9	Rasette type A	24-25
Dispositif de securite hydraulique Ø 50	8-9	Défecteur UC et V	24-25
Roue pendulaire	10-11	Corps de charrue UC	26-27
Roue de transport	12-13	Corps de charrue V	28-29
System hydraulique CV 298	14-15	Liste de pièces par ordre numerique	30-31
System hydraulique CV 398, CV 498	16-17		



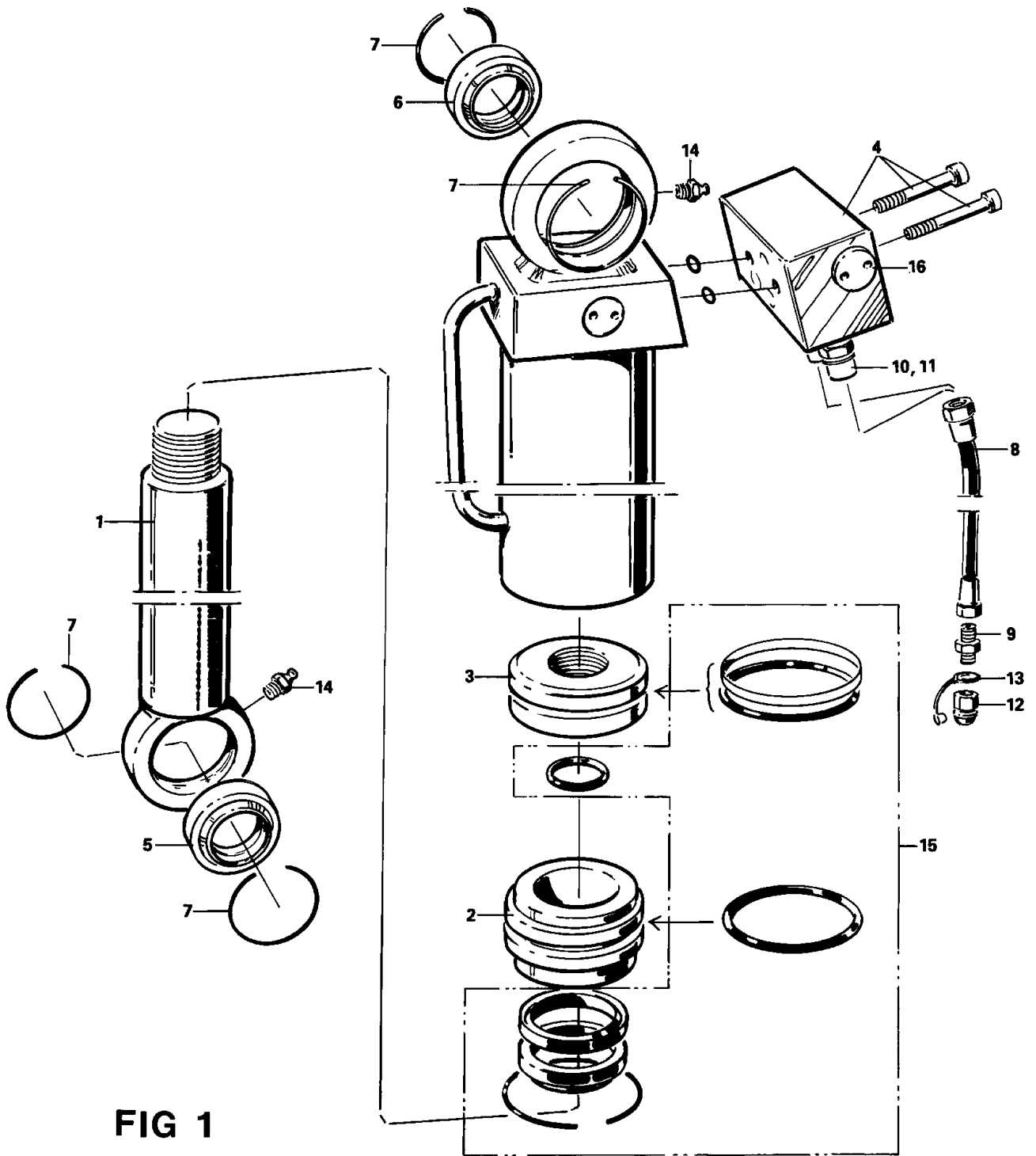


FIG. 1 VÄNDCYLINDER
 ABB. 1 WENDEZYLINDER
 FIG. 1 REVERSING CYLINDER
 FIG. 1 VERIN HYDRAULIQUE

Pos.nr Item No No de repérage	Best.nr Part No No de pièce	Benämning	Bezeichnung	Description	Déscription
	1658 99 39 50	Vändcylinder kompl med slang	Wendezylinder kompl mit Schlauch	Reversing cylinder with hose	Vérin hydraulique cpl. avec tuyau flexible
1	1658 97 90 50	Vändcylinder	Wendezylinder	Reversing cylinder	Vérin hydraulique
	1659 13 15 00	Kolvstång	Kolbenstange	Piston rod	Tige de piston
2	1659 13 32 00	Styrning	Führung aufleiter	Guide	Guidage
3	1659 13 17 00	Kolv	Kolben	Piston	Piston
4	1659 13 22 00	Ventil kompl	Ventil kompl	Valve compl	Soupape compl
5	1659 13 08 01	Lager	Lager	Bearing	Palier
6	1658 64 05 03	Lager	Lager	Bearing	Palier
7	1658 64 08 03	Låsring	Spurlatte	Lockring	Bague d'arrêt
8	1658 92 37 00	Slang	Schlauch	Hose	Tuyau flexible
9	1656 54 78 00	Nippel	Nippel	Union	Raccord
10	1659 13 37 00	Nippel	Nippel	Union	Raccord
11	1659 13 38 00	Bricka	Scheibe	Washer	Rondelle
12	1657 48 14 00	Handel	Schnellkupplung M	Quick coupler M	Raccord
13	1657 83 83 00	Handelsskydd	Schutz	Guard	Protection
14	1659 13 36 00	Smörjnippel	Schmiernippel	Grease nipple	Graisseur
15	1659 13 33 00	Packningssats	Packungsgarnitur	Packing set	Jeu de joints
16	1659 13 39 00	Packningssats till ventil	Packungsgarnitur für Ventil	Packing set for valve	Jeu de joints soupape
17	725 54 63 01	Skruv	Schraube	Bolt	Vis
18	740 43 07 00	O-ring	O-ring	O-ring	Bague en O

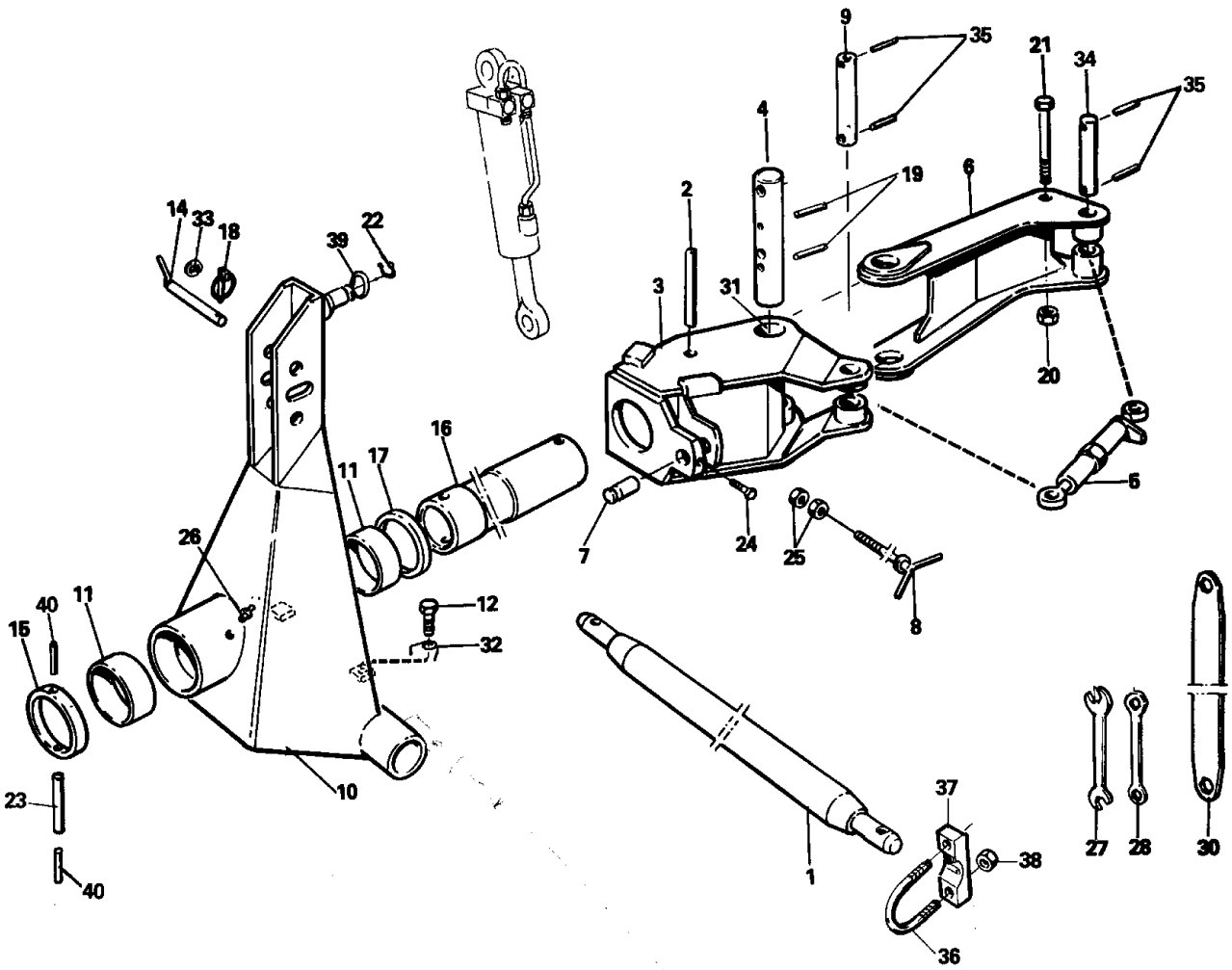


FIG 2

FIG. 2 TOPP
 ABB. KOPFSTÜCK
 FIG. HEADSTOCK
 FIG. TETE

Pos.nr Item No No de repérage	Best.nr Part No No de pièce	Benämning	Bezeichnung	Description	Déscription
1	1658 60 85 90 Kat. 2	Bärxaxel	Unterlenker Zapfen	Lower link bracket	Cheville d'attelage
	1658 60 86 90 Kat. 3	Bärxaxel	Unterlenker Zapfen	Lower link bracket	Cheville d'attelage
2	1658 61 82 90	Pinne	Zapfen	Pin	Goupille cannelée
3	1659 02 20 90	Medbringare	Dreharm	Turn-over arm	Bras de retournem.
4	1658 97 05 90	Länkaxel	Gelenkwelle	Link axle	Bras d'articul
5	1658 56 12 00	Vantskruv	Spannschloss	Turnbuckle	Ecrou-tendeur
6	1658 95 28 90	Länk	Gelenk	Link	Charnon
7	1659 00 34 90	Cylindertapp	Zylinderbolzen	Cylinder pin	Cheville cylind.
8	1658 50 45 00	Spindel	Stellspindel	Adjustment spindle	Fuseau de devers
9	1658 94 42 90	Axel	Welle	Axle	Axe
10	1659 00 19 90	Topp	Kopfstück	Headstock	Tête
11	1658 53 00 00	Lager	Lagerung	Journal	Support
12	1658 56 93 00	Skruv	Schraube	Bolt	Vis
14	1658 67 19 00	Toppstångsbult	Oberlenkerbolzen	Top link pin	Axe de 3e point
15	1658 61 65 90	Låsring	Spurlatte	Lock ring	Bague d'arrêt
16	1658 57 34 90	Vridaxel	Drehwelle	Turn-over axle	Axe de retournem.
17	1658 61 66 90	Distansring	Distanzring	Spacing ring	Anneau d'ecart
18	1658 50 05 00	Snabbblås	Klappsplint	Linch pin	Goupille
19	721 44 27 01 FRP 10x80	Rörpinne	Hohlstift	Tension pin	Goupille cannelée
20	1650 36 50 07 M20 10	Låsmutter	Mutter	Lock nut	Ecrou
21	1659 05 31 00	Skruv	Schraube	Bolt	Vis
22	735 31 33 00 SGA 35	Spårring	Nutring	Circlip	Circlips
23	721 45 80 01 FRP 150x16	Rörpinne	Hohlstift	Tension pin	Goupille cannelée
24	725 25 01 51 M6S 10x50	Skruv	Schraube	Bolt	Vis
25	731 43 28 01 ML6M 24	Mutter	Mutter	Nut	Ecrou
26	738 88 20 01 AHKR 1/8	Smörjnippel	Schmiernippel	Grease nipple	Graisneur
27	1658 20 41 00 M 16/20	Plognyckel	Schlüssel	Spanner	Clef
28	1658 34 64 00 M 10/12	Plognyckel	Schlüssel	Spanner	Clef
30	1658 67 11 00	Plognyckel	Schlüssel	Spanner	Clef
31	1658 56 25 00	Lager	Lager	Bearing	Palier
32	1658 57 79 00	Friktionsfjäder	Reibungsfeder	Friction spring	Ressort friction
33	734 12 00 01 SRB 27x45	Bricka	Scheibe	Washer	Rondelle
34	1658 95 06 90	Axel	Welle	Axle	Axe
35	721 43 84 01 FRP 8x45	Rörpinne	Hohlstift	Tension pin	Goupille cannelée
36	1659 00 10 00	Krampa	Krampe	U-bolt	Bride
37	1659 05 84 90	Överfall	Haltebügel	Clamp	Bride
38	731 23 24 01 M16	Mutter	Mutter	Nut	Ecrou
39	1659 03 74 00	Bricka	Scheibe	Washer	Rondelle
40	721 44 23 01 FRP 10x60	Rörpinne	Hohlstift	Tension pin	Goupille cannelée

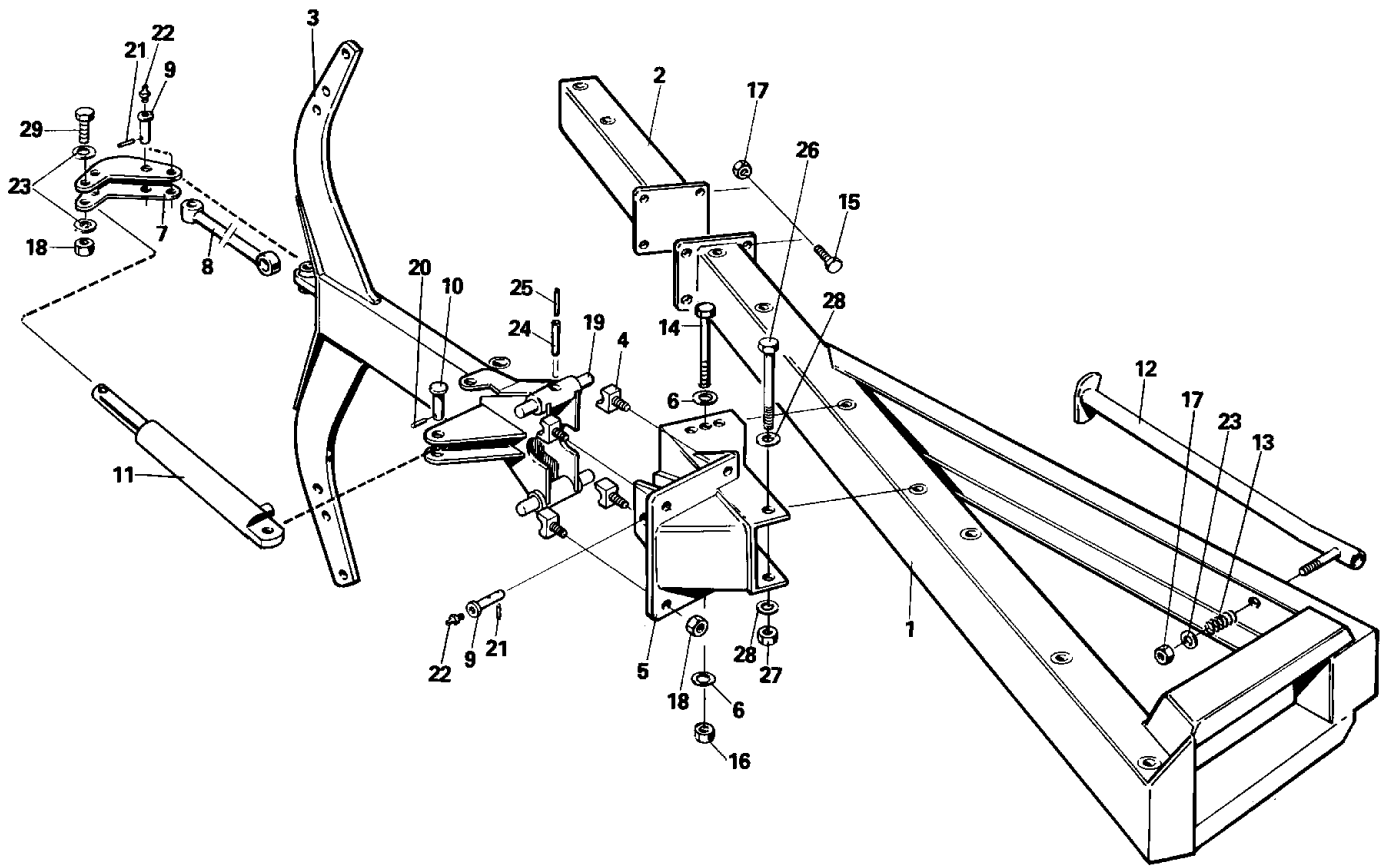


FIG 3

FIG. 3 RAM
 ABB. 3 GRUNDRAHMEN
 FIG. 3 MAIN FRAME
 FIG. 3 CHASSIS

Pos.nr Item No No de repérage	Best.nr Part No No de pièce	Benämning	Bezeichnung	Description	Déscription
1	1659 08 52 90 298	Ram	Rahmen	Main frame	Chassis-poutre
	1659 07 59 90 398	Ram	Rahmen	Main frame	Chassis-poutre
	1659 07 60 90 498	Ram	Rahmen	Main frame	Chassis-poutre
2	1659 08 51 91 198	Förlängning	Verlängerung	Extension	Rallonge
3	1658 60 43 90	Ås	Grindel	Beam	Age
4	1658 60 80 90	Säte	Sitz	Seat	Siège
5	1659 08 53 90	Åsfäste kompl	Grindelgehäuse kompl	Beam housing compl	Support d'age compl
6	1658 58 84 00	Bricka	Scheibe	Washer	Rondelle
7	1658 60 56 90	Hävarm	Habelstück	Lever bracket	Support de levier
8	1658 60 66 90	Dragstång	Zugstange	Draw rod	Barre f d'attelage
9	1658 60 79 90	Tapp	Zylinderbolzen	Pivot pin	Axe
10	1657 23 99 01	Tapp	Zylinderbolzen	Pivot pin	Axe
11	1658 58 00 50 Fig 9	Hydr cylinder kompl	Hydr Zylinder kompl	Hydr cylinder compl	Vérin hydr. compl
12	1659 06 42 90	Stödben	Abstellstutze	Stand	Pied
13	1658 58 82 90	Tryckfjäder	Druckfeder	Compression spring	Ressort de linquet
14	1659 08 56 00 M6S 16x200	Skruv	Schraube	Bolt	Vis
15	725 26 75 51 M6S 20x55	Skruv	Schraube	Bolt	Vis
16	1650 36 07 05 M6M 16 12	Mutter	Mutter	Nut	Ecrou
17	731 23 26 01 M6M 20	Mutter	Mutter	Nut	Ecrou
18	1650 36 50 07 Loc-King 20	Mutter	Mutter	Nut	Ecrou
19	1658 60 44 90	Tapp	Zylinderbolzen	Pivot pin	Axe
20	721 42 62 01 FRP 4x32	Rörpinne	Hohlstift	Tension pin	Goupille cannelée
21	721 43 15 01 FRP 5x36	Rörpinne	Hohlstift	Tension pin	Goupille cannelée
22	738 88 20 01 AHKR 1/8	Smörjnippel	Schmiernippel	Grease nipple	Graisneur
23	734 11 92 01 BRB 21x37	Bricka	Scheibe	Washer	Rondelle
24	721 43 85 01 FRP 8x50	Rörpinne	Hohlstift	Tension pin	Goupille cannelée
25	721 43 18 01 FRP 5x50	Rörpinne	Hohlstift	Tension pin	Goupille cannelée
26	1659 05 31 00 M6S 20x205	Skruv	Schraube	Bolt	Vis
27	1650 36 07 07 M6M 20 12	Mutter	Mutter	Nut	Ecrou
28	1658 35 87 00	Bricka	Scheibe	Washer	Rondelle
29	1659 19 45 00	Skruv	Schraube	Bolt	Vis

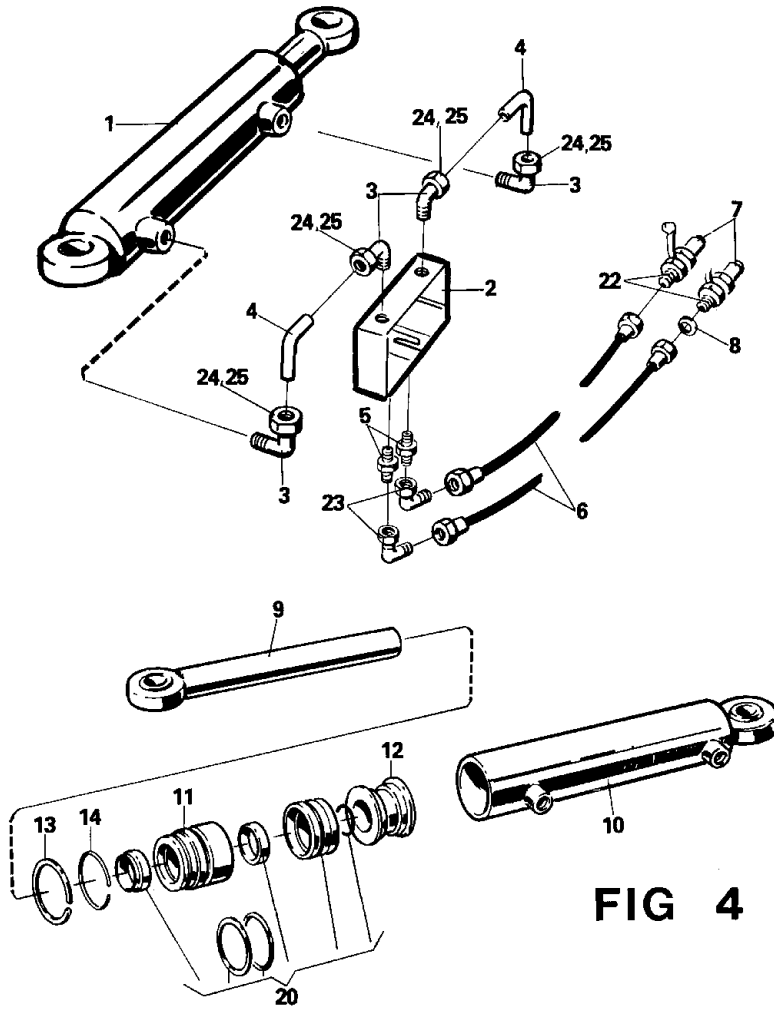


FIG 4

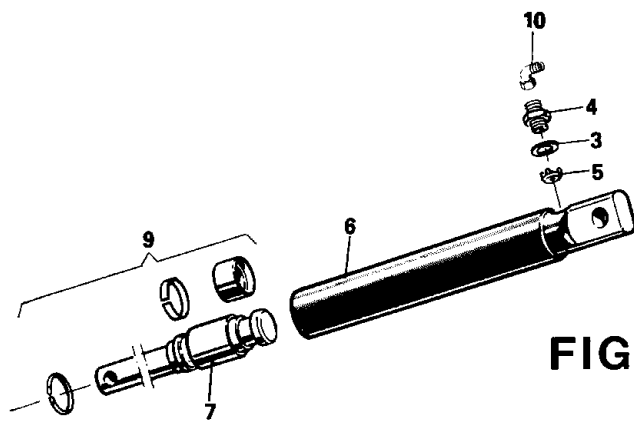


FIG 5

FIG. 4 HYDRAULISK SIDOREGLERING
ABB. 4 HYDRAULISCHE SEITENREGULIERUNG
FIG. 4 HYDRAULIC FURROW WIDTH CONTROL
FIG. 4 RÉGLAGE HYDRAULIQUE LATÉRAL

Pos.nr Item No No de repérage	Best.nr Part No No de pièce	Benämning	Bezeichnung	Description	Déscription
1	1658 62 15 50	Hydr cylinder kompl	Hydr Zylinder kompl	Hydr cylinder compl	Vérin hydr compl
2	1658 58 48 50	Hydr cylinder	Hydr Zylinder	Hydr cylinder	Vérin hydraulique
3	1658 62 10 50	Ventil	Ventil	Valve	Vanne
4	1658 34 54 00	Nippel	Nippel	Union	Raccord
5	1658 62 14 00	Rör	Rohr	Tube	Tuyau
5	1657 90 31 00	Nippel	Nippel	Union	Raccord
6	1657 72 28 00	Slang	Schlauch	Hose	Tuyau flexible
7	1657 48 14 00	Handel	Schnellkupplung M	Quickcoupler	Raccord
8	1657 72 27 00	Strypbricka	Ventilkegel	Valve cone	Cone de soupa
9	1659 20 70 00	Kolvstång	Kugelkopfstange	Piston rod	Tige de piston
10	1659 20 71 50	Cylinderrör	Zylindermantel	Cylinder jacket	Corps de cylindre
11	1659 20 72 00	Styrning	Führung	Guide	Guidage
12	1659 20 73 00	Kolv	Kolben	Piston	Piston
13	1658 92 07 00	Stoppring	Sicherungsring	Lock ring	Anneau d'arret
14	1658 92 06 00	Låsring	Spurlatte	Lock ring	Bague d'arrêt
20	1658 99 04 00	Packningssats	Packungsgarnitur	Packing set	Jeu de joints
22	1657 72 31 00	Nippel	Nippel	Union	Raccord
23	1658 56 36 00	Nippel	Nippel	Union	Raccord
24	1658 39 01 00	Mutter	Mutter	Nut	Ecrou
25	1658 38 99 00	Skärring	Scheidring	Olive	Cone de tuyau

FIG. 5 HYDRAULISK UTLÖSNINGSCYLINDER Ø50
ABB. 5 HYDRAULISCHER STEINSICHERUNG Ø50
FIG. 5 HYDRAULIC STONE TRIP Ø50
FIG. 5 DISPOSITIF DE SECURITE HYDRAULIQUE Ø50

Pos.nr Item No No de repérage	Best.nr Part No No de pièce	Benämning	Bezeichnung	Description	Déscription
3	1658 58 00 50 diam 50 mm	Hydr. cylinder kompl	Hydr. Zylinder kompl	Hydr. cylinder compl	Vérin hydr. compl
4	1658 03 16 00	Bricka	Scheibe	Washer	Rondelle
5	1658 03 17 00	Nippel	Nippel	Union	Raccord
6	1657 78 52 00	Bricka	Scheibe	Washer	Rondelle
7	1658 59 56 50	Cylinderrör	Zylindermantel	Cylinder jacket	Corps de cylindre
8	1658 59 60 00	Kolvstång	Kugelkopfstange	Piston rod	Tige de piston
9	1658 62 56 00	Packningssats	Packungsgarnitur	Packing set	Jeu de joints
10	1657 78 26 00	L-adapt	L-Stück	L-shaped union	Raccord en L

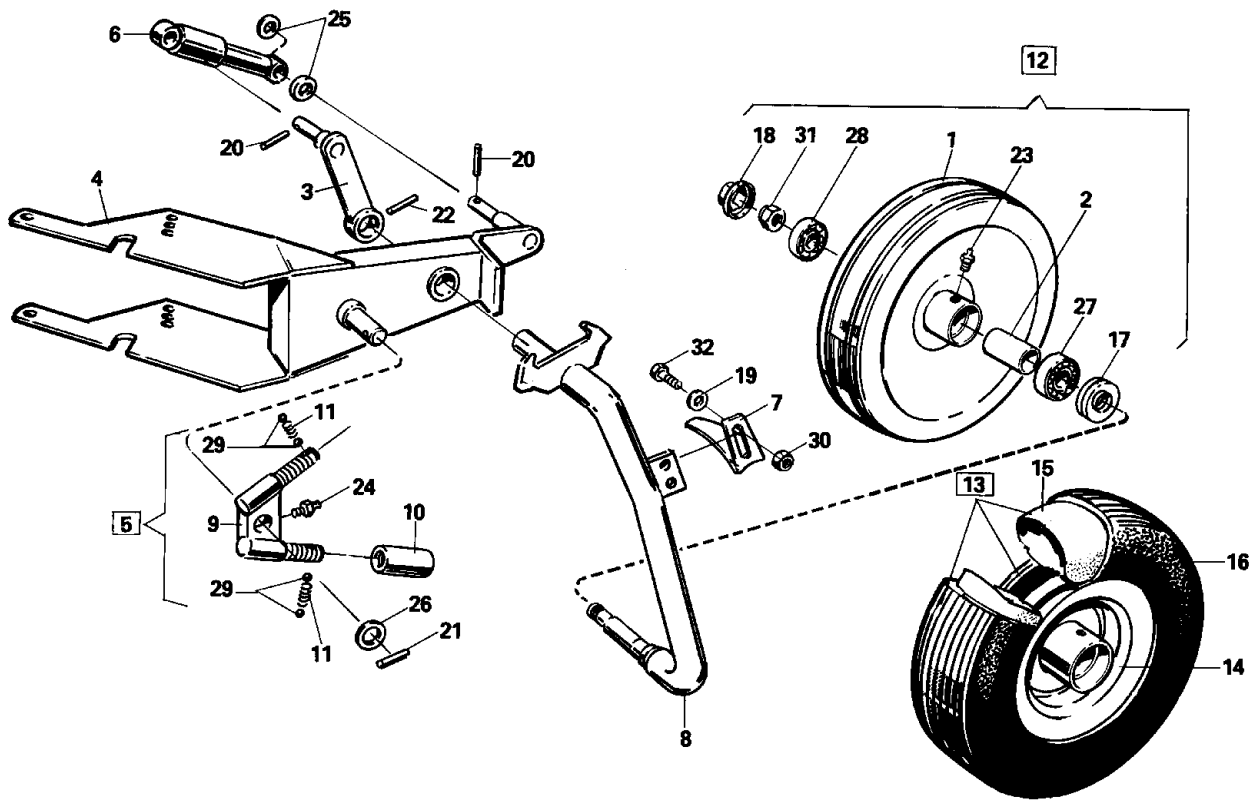


FIG 6

FIG. PENDELHJUL
 ABB. 6 PENDEL RAD
 FIG. 6 PENDULUM WHEEL
 FIG. ROUE PENDULAIRE

Pos.nr Item No No de repérage	Best.nr Part No No de pièce	Benämning	Bezeichnung	Description	Déscription
	1659 11 20 91	Pendelhjul, plåt kompl	Rad , Blech kompl	Wheel, steel compl	Roue, metallique compl
	1659 11 20 92	Pendelhjul, gummi kompl	Rad, Gummi kompl	Wheel, rubber compl	Roue, pneucautchouc compl
1	1658 52 43 60	Plåthjul	Rad, Blech	Wheel, steel	Roue, metallique
2	1658 52 46 00	Distanshylsa	Distanzhülse	Spacing sleeve	Manchon decart
3	1659 01 84 90	Arm	Arm	Arm	Bras
4	1659 01 75 90	Konsol	Halterung	Bracket	Support
5	1659 10 32 00	Spärrkläpp kompl	Klinke kompl	Catch kompl	Loquet kompl
6	1658 63 38 60	Stötdämpare	Stossdämpfer	Shock absorber	Amortisseur
7	1658 53 95 90	Skrapa	Abstreifer	Scraper	Décrottoir
8	1658 61 00 90	Hjularm (plåthjul)	Radachse (Blech)	Wheel axle (steel)	Essieu de roue (metallique)
	1659 01 86 90	Hjularm (gummi)	Radachse (Gummi)	Wheel axle (rubber)	Essieu de roue (cautchouc)
9	1659 10 33 90	Kläpp	Klinke	Catch	Loquet
10	1659 10 36 90	Justerhylsa	Stellhülse	Adjusting sleeve	Manchon de réglage
11	1658 30 46 00	Fjäder	Feder	Spring	Ressort
12	1658 46 36 60	Plåthjul kompl	Rad, Blech kompl	Wheel, steel kompl	Roue, metallique compl
13	1658 97 07 60	Gummihjul kompl	Rad, Gummi kompl	Wheel, rubber kompl	Roue, cautchouc compl
14	1658 97 41 60	Fälg	Felge	Rim	Jante
15	1658 97 40 00	Slang	Schlauch	Tube	Chambre à air
16	1658 97 39 00	Däck	Reifen	Tyre	Pneu
17	1658 52 44 00	Tätning	Dichtung	Seal	Garniture
18	1658 52 47 00	Navmutter	Naben Mutter	Wheel nut	Ecrou de moyeu
19	1658 07 35 00	Bricka	Scheibe	Washer	Rondelle
20	721 42 62 01 FRP 4x32	Rörpinne	Rohrstift	Tubular pin	Goupille tubule
21	721 43 47 01 FRP 6x40	Rörpinne	Rohrstift	Tubular pin	Goupille tubule
22	721 44 23 01 FRP 10x60	Rörpinne	Rohrstift	Tubular pin	Goupille tubule
23	738 88 10 01 AHM6	Smörjnippl	Schmiernippel	Grease nipple	Graisneur
24	738 88 20 01 AHKR 1/8"	Smörjnippl	Schmiernippel	Grease nipple	Graisneur
25	734 11 82 01 BRB 15x28	Bricka	Scheibe	Washer	Rondelle
26	734 12 04 01 BRB 31x56	Bricka	Scheibe	Washer	Rondelle
27	738 22 05 15	Kullager	Kugellager	Ball bearing	Palier á billes
28	738 23 04 30	Kullager	Kugellager	Ball bearing	Palier á billes
29	738 61 32 02 diam 10	Kula	Kugel	Ball	Bille
30	731 23 22 01 M6M 12	Mutter	Mutter	Nut	Ecrou
31	732 21 24 51 M6M 16	Mutter	Mutter	Nut	Ecrou
32	725 25 40 51 M6S 12x40	Skruv	Schraube	Bolt	Vis

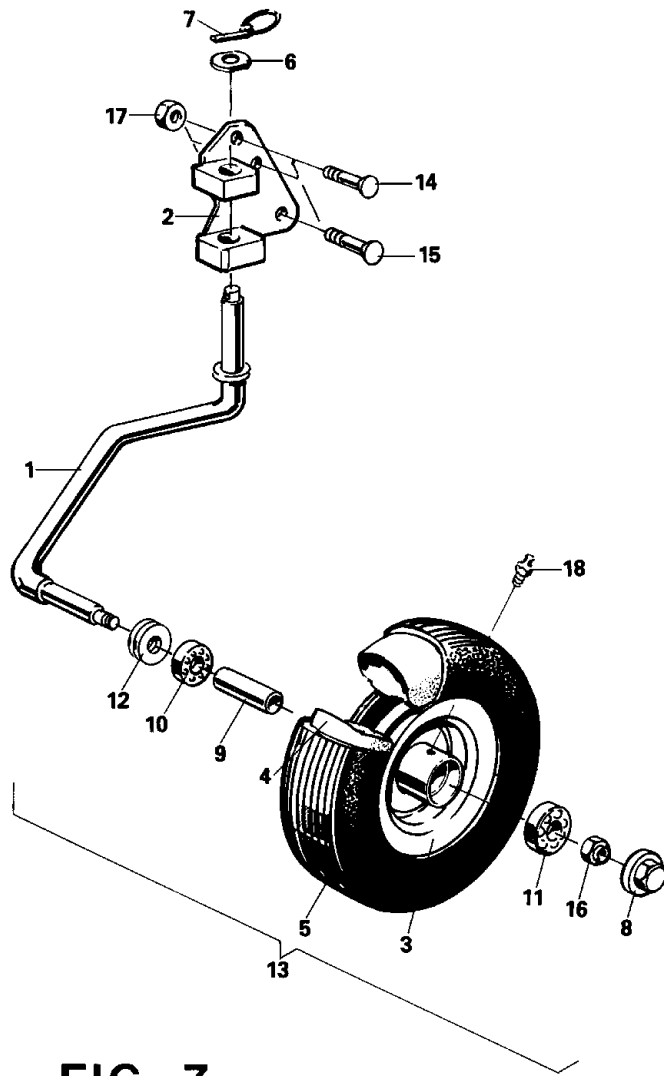


FIG 7

FIG. 7 TRANSPORTHJUL
ABB. 7 TRANSPORTRAD
FIG. 7 TRANSPORTING WHEEL
FIG. 7 ROUE DE TRANSPORT

Pos.nr Item No No de repérage	Best.nr Part No No de pièce	Benämning	Bezeichnung	Description	Déscription
	1658 62 89 92	Transporthjul kompl	Transportrad kompl	Transporting wheel cpl	Roue de transport cpl
1	1658 61 80 90	Axel	Achse	Axle	Axe
2	1658 61 75 90	Fäste	Halter	Bracket	Support
3	1658 57 85 60	Fälg med nav	Felge mit nabe	Rim with hub	Jante avec moyeu
4	1656 36 07 00	Slang	Schlauch	Tube	Chambre à air
5	1659 20 43 00	Däck	Reifen	Tyre	Pneu
6	1657 80 92 00	Bricka	Scheibe	Washer	Rondelle
7	1658 50 05 00	Snabblås	Klappsplint	Linch pin	Goupille
8	1658 52 47 00	Navmutter	Naben Mutter	Wheel nut	Ecrou de moyeu
9	1658 52 46 00	Distanshylsa	Distanzhuelse	Spacing sleeve	Manchon decart
10	738 22 05 15	Kullager	Kugellager	Ball bearing	Palier á billes
11	738 23 04 30	Kullager	Kugellager	Ball bearing	Palier á billes
12	1658 52 44 00	Tätning	Dichtung	Seal	Garniture
13	1659 20 42 60 6.00x9"	Hjul kompl	Rad kompl	Wheel compl	Roue compl
14	1650 36 02 59 MFBK 20x80	Skruv	Schraube	Bolt	Vis
15	1650 36 02 60 MFBK 20x90	Skruv	Schraube	Bolt	Vis
16	732 21 24 51 M6M 16	Mutter	Mutter	Nut	Ecrou
17	1650 36 04 07 M6M 20	Mutter	Mutter	Nut	Ecrou
18	738 88 10 01 AHM6	Smörjnippl	Schmiernippel	Grease nipple	Graisieur

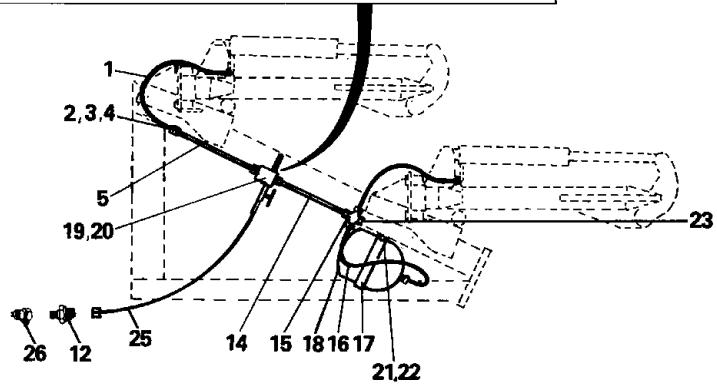
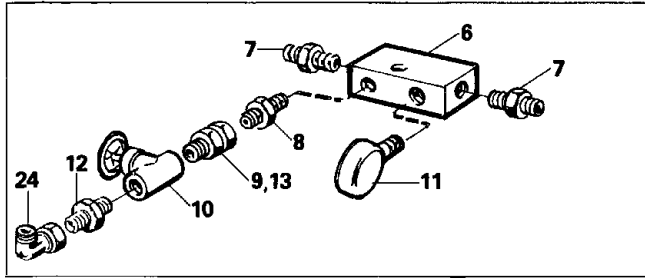


FIG 8

FIG. 8 HYDRAULISKT SYSTEM CV 298
ABB. HYDRAULSYSTEM CV 298
FIG. HYDRAULIC SYSTEM CV 298
FIG. SYSTEM HYDRAULIQUE CV 298

Pos.nr Item No No de repérage	Best.nr Part No No de pièce	Benämning	Bezeichnung	Description	Déscription
1	1658 62 79 00 L=550	Slang	Schlauch	Hose	Tuyau flexible
2	1657 59 53 00	Adapt	Verbindungsniessel	Union	Raccord
3	1657 59 34 00	Mutter	Mutter	Nut	Ecrou
4	1657 59 35 00	Skärring	Scheidung	Olive	Cone de tuyau
5	1659 05 35 00 L=280	Hydraulrör	Rohr	Tube	Tuyau
6	1658 56 37 00	Kopplingsblock	Verbindungsblock	Union chest	Dispositiv de raccord
7	1657 57 52 00	Adapt	Verbindungsniessel	Union	Raccord
8	1656 54 78 00	Adapt	Verbindungsniessel	Union	Raccord
9	1658 59 18 00	Adapt	Verbindungsniessel	Union	Raccord
10	1657 30 57 00	Ventil	Ventil	Valve	Vanne
11	1658 07 50 00	Manometer	Manometer	Pressure gauge	Manomètre
12	1657 72 31 00	Adapt	Verbindungsniessel	Union	Raccord
13	1659 17 01 00 diam 12,5x28	Filterinsats	Filter	Filter	Filtre
14	1659 16 67 00 L=510	Hydraulrör	Rohr	Tube	Tuyau
15	1657 59 28 00	Korsadapt	Kreuzstück	Four-way union	Raccord en croix
16	1658 30 69 00 L=350	Hydraulslang	Schlauch	Hose	Tuyau flexible
17	1657 58 23 50	Akkumulatorfäste	Halter	Bracket	Support
18	1658 52 72 50 2,8 L	Akkumulator	Akkumulator	Accumulator	Accumulateur
19	731 23 20 01 M6M 10	Mutter	Mutter	Nut	Ecrou
20	725 25 01 51 M6S 10x50	Skruv	Schraube	Bolt	Vis
21	731 23 22 01 M6M 12	Mutter	Mutter	Nut	Ecrou
22	725 25 50 51 M6S 12x90	Skruv	Schraube	Bolt	Vis
23	1658 42 51 00	Plugg	Knopf	Knob	Bouton
24	1658 56 36 00	Adapt	Verbindungsniessel	Union	Raccord
25	1657 72 35 00 L=2490	Slang	Schlauch	Hose	Tuyau flexible
26	1657 48 14 00	Handel	Schnellkupplung M	Quickcoupler M	Raccord

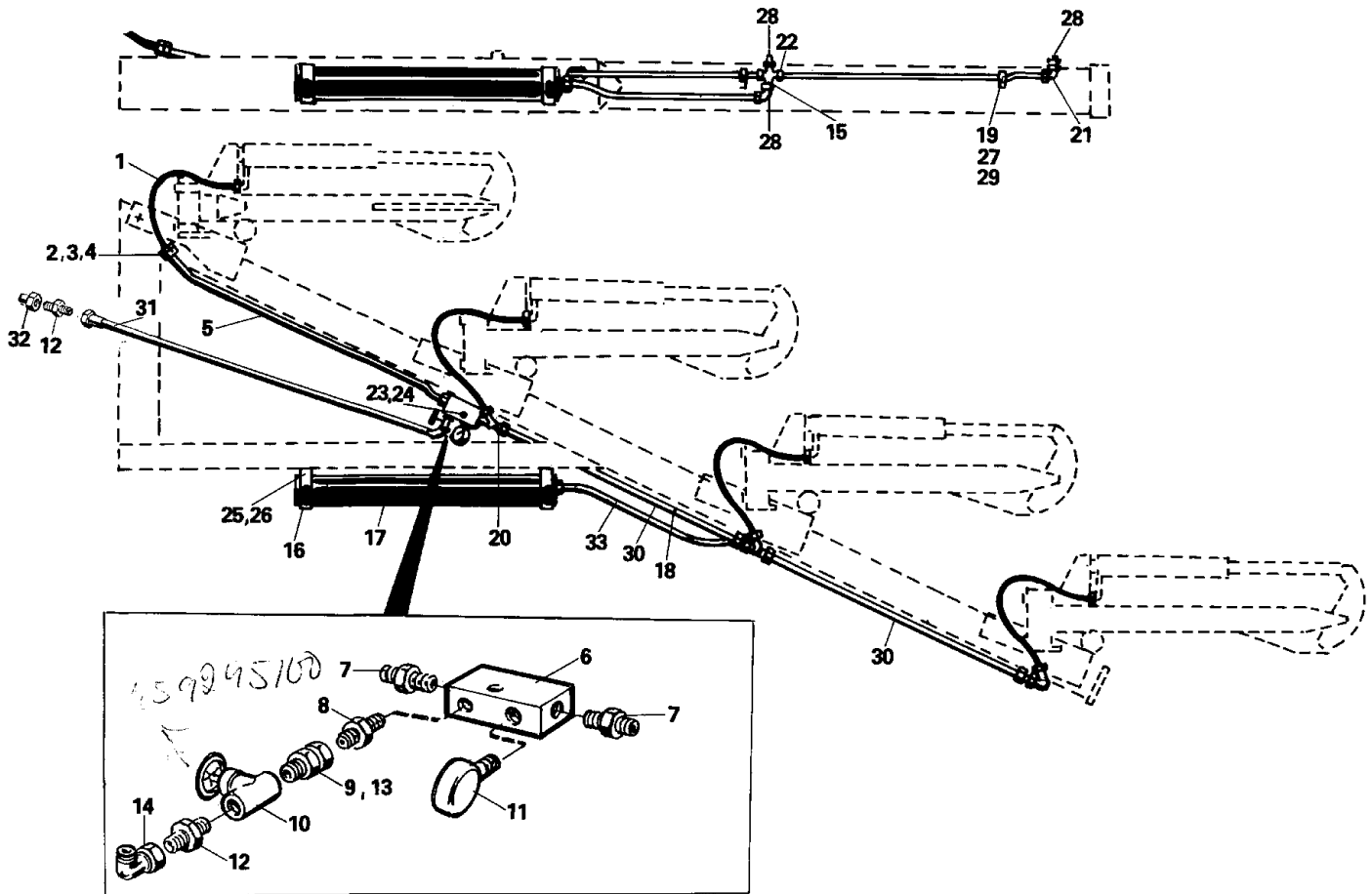


FIG 9

FIG. HYDRAULISKT SYSTEM CV 398, CV 498
ABB. 9 HYDRAULSYSTEM CV 398, CV 498
FIG. HYDRAULIC SYSTEM CV 398, CV 498
FIG. SYSTEM HYDRAULIQUE CV 398, CV 498

Pos.nr Item No No de repérage	Best.nr Part No No de pièce	Benämning	Bezeichnung	Description	Déscription
1	1658 94 85 00 L=650	Slang	Schlauch	Hose	Tuyau flexible
2	1657 59 53 00	Adapt	Verbindungsniessel	Union	Raccord
3	1657 59 34 00	Mutter	Mutter	Nut	Ecrou
4	1657 59 35 00	Skärring	Scheidung	Olive	Cone de tuyau
5	1659 06 34 00 L=760	Hydraulrör	Rohr	Tube	Tuyau
6	1658 56 37 00	Kopplingsblock	Verbindungsblock	Union chest	Dispositiv de raccord
7	1657 57 52 00	Adapt	Verbindungsniessel	Union	Raccord
8	1656 54 78 00	Adapt	Verbindungsniessel	Union	Raccord
9	1658 59 18 00	Adapt	Verbindungsniessel	Union	Raccord
10	1657 30 57 00	Ventil	Ventil	Valve	Vanne
11	1658 07 50 00	Manometer	Manometer	Pressure gauge	Manométré
12	1657 72 31 00	Adapt	Verbindungsniessel	Union	Raccord
13	1659 17 01 00 diam 12,5x28	Filterinsats	Filter	Filter	Filtre
14	1658 56 36 00	Adapt	Verbindungsniessel	Union	Raccord
15	1657 59 28 00	Kors-adapt	Kreuzstück	Four-way union	Raccord en croix
16	1659 17 79 50	Akkumulatorfäste	Halter	Bracket	Support
17	1659 19 38 50	Akkumulator	Akkumulator	Accumulator	Accumulateur
18	1659 19 36 00 L=860	Hydraulrör (4-skär)	Rohr (4 -Schar)	Tube (4-share)	Tuyau (4-soc)
19	1659 12 04 00	Klammer	Übervurf	Clamp	Bride
20	1659 06 30 00	T-adapt	T-Stück	T-shaped union	Raccord en T
21	1657 57 47 00	Vinkeladapt	Winkel-Stück	Elbow union	Raccord équerre
22	1658 42 51 00	Plugg	Knopf	Knob	Bouton
23	725 25 01 51 M6S 10x50	Skruv	Schraube	Bolt	Vis
24	731 23 20 01 M6M 10	Mutter	Mutter	Nut	Ecrou
25	725 25 50 51 M6S 12x90	Skruv	Schraube	Bolt	Vis
26	731 23 22 01 M6M 12	Mutter	Mutter	Nut	Ecrou
27	725 23 76 51 M6S 6x35	Skruv	Schraube	Bolt	Vis
28	1658 30 50 00	Vinkeladapt	Winkel-Stück	Elbow union	Raccord équerre
29	1659 12 05 00	Platta	Platte	Plate	Plaque
30	1659 19 31 00 L=835	Hydraulrör	Rohr	Tube	Tuyau
31	1657 72 35 00 L=2490	Slang	Schlauch	Hose	Tuyau flexible
32	1657 48 14 00	Handel	Schnellkupplung M	Quickcoupler M	Raccord
33	1658 62 79 00 L=550	Slang	Schlauch	Hose	Tuyau flexible

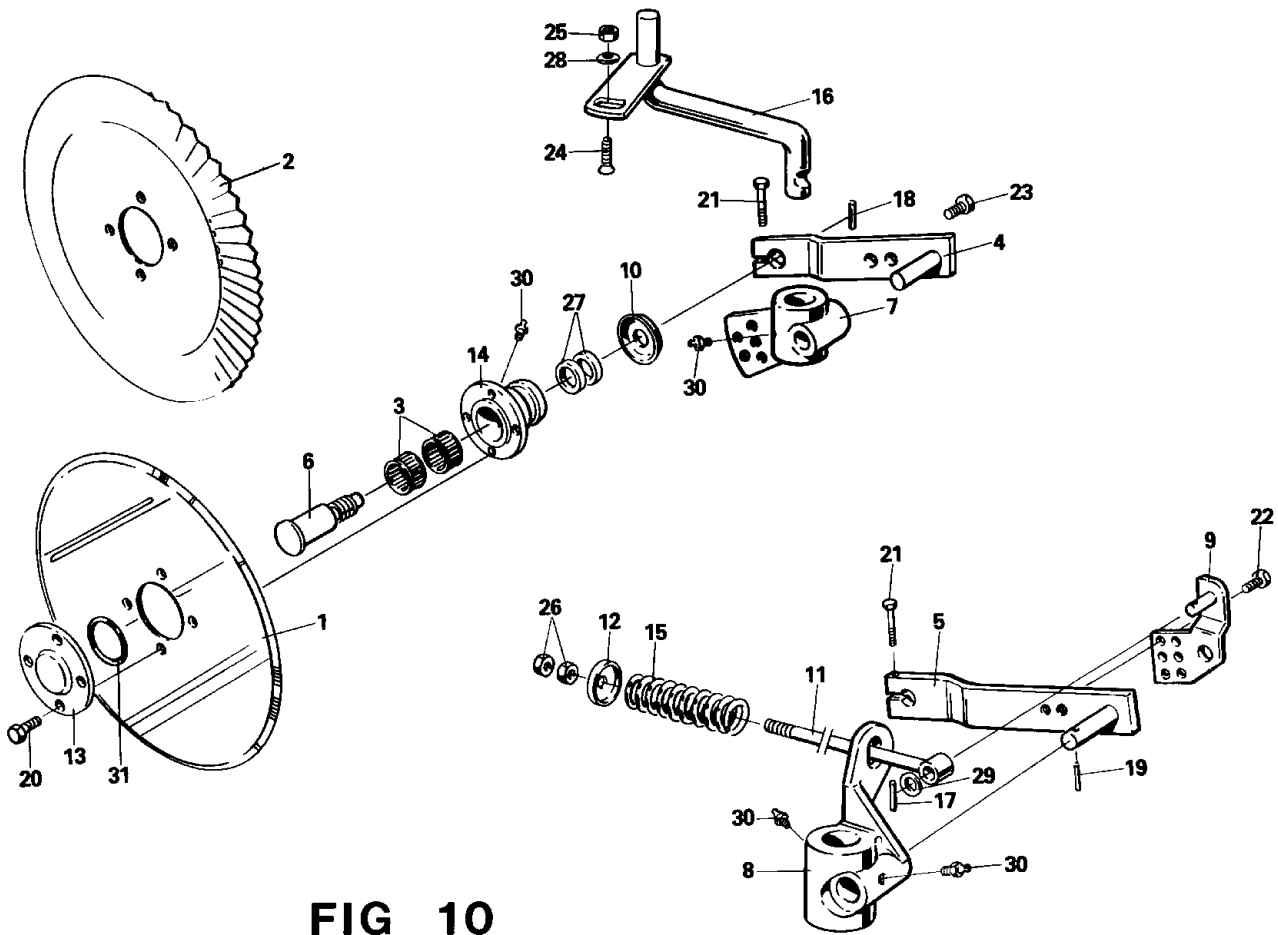


FIG 10

FIG. SKIVRIST
 ABB. 10 SCHEIBENSECH
 FIG. 10 DISC COULTER
 FIG. COUTRE CIRCULAIRE

R=Höger
 R=Rechts
 R=Right
 R=Droite
 L=Vänster
 L=Links
 L=Left
 L=Gauche

Pos.nr Best.nr
 Item No Part No
 No de No de
 repérage pièce

Benämning Bezeichnung Description Déscription

	1658 62 27 21 L	18" Skivrist med arm kompl	18" Scheibensech mit Arm kompl	18" Disc coulter with arm compl	18" Coutre circulaire avec bras compl
	1658 62 26 21 R	18" Skivrist med arm kompl	18" Scheibensech mit Arm kompl	18" Disc coulter with arm compl	18" Coutre circulaire avec bras compl
	1658 62 27 23 L	20" Skivrist med arm kompl	20" Scheibensech mit Arm kompl	20" Disc coulter with arm compl	20" Coutre circulaire avec bras compl
	1658 62 26 23 R	20" Skivrist med arm kompl	20" Scheibensech mit Arm kompl	20" Disc coulter with arm compl	20" Coutre circulaire avec bras compl
	1658 62 27 25 L	20" Ripplad skivrist med arm kompl	20" Gewelltes Scheibensech mit Arm kompl	20" Wavy edge disc coulter with arm compl	20" Coutre circulaire ondule avec bras compl
	1658 62 26 25 R	20" Ripplad skivrist med arm kompl	20" Gewelltes Scheibensech mit Arm kompl	20" Wavy edge disc coulter with arm compl	20" Coutre circulaire ondule avec bras compl
	1658 62 27 01 L	18" Fjädrande skivrist med arm kompl	18" gef. Scheibensech mit Arm kompl	18" spring-mounted disc coulter with arm compl	18" Coutre circulaire à ressort avec bras compl
	1658 62 26 01 R	18" Fjädrande skivrist med arm kompl	18" gef. Scheibensech mit Arm kompl	18" spring-mounted disc coulter with arm compl	18" Coutre circulaire à ressort avec bras compl
	1658 62 27 03 L	20" Fjädrande skivrist med arm kompl	20" gef. Scheibensech mit Arm kompl	20" spring-mounted disc coulter with arm compl	20" Coutre circulaire à ressort avec bras compl
	1658 62 26 03 R	20" Fjädrande skivrist med arm kompl	20" gef. Scheibensech mit Arm kompl	20" spring-mounted disc coulter with arm compl	20" Coutre circulaire à ressort avec bras compl
	1658 62 27 05 L	20" Fjädrande skivrist ripplad med arm kompl	20" gef. Scheibensech mit Arm kompl Gewelltes	20" spring-mounted disc coulter with arm compl wavy edge	20" Coutre circulaire à ressort avec bras compl ondule
	1658 62 26 05 R	20" Fjädrande skivrist ripplad med arm kompl	20" gef. Scheibensech mit Arm kompl Gewelltes	20" spring-mounted disc coulter with arm compl wavy edge	20" Coutre circulaire à ressort avec bras compl ondule
1	1657 25 47 00 18"	Skivristklinga slät	Sechscheibe	Coulter disc plain	Disque de coudre
	1658 06 62 00 20"	Skivristklinga slät	Sechscheibe	Coulter disc plain	Disque de coudre
2	1658 06 63 00 20"	Skivristklinga, ripplad	Sechscheibe, Gewellt	Wavy edge coulter disc	Disque de coudre ondule
3	1657 55 45 00 2	Nållager	Nadellager	Needle bearing	Coussinet
4	1658 66 47 90 L	Arm	Scheibensecharm	Disc coulter arm	Bras de coudre
	1658 66 44 90 R	Arm	Scheibensecharm	Disc coulter arm	Bras de coudre
5	1658 66 42 90 L	Arm	Scheibensecharm	Disc coulter arm	Bras de coudre
	1658 66 39 90 R	Arm	Scheibensecharm	Disc coulter arm	Bras de coudre
6	1658 56 71 00 L	Axeltapp	Welle	Stube axle	Axe
	1658 10 76 00 R	Axeltapp	Welle	Stube axle	Axe
7	1658 66 19 90 L	Lagring	Lagerung	Journal	Support
	1658 66 18 90 R	Lagring	Lagerung	Journal	Support
8	1658 66 17 90 L	Lagring	Lagerung	Journal	Support
	1658 66 16 90 R	Lagring	Lagerung	Journal	Support
9	1658 97 32 90 L	Hävarm	Hebel-Stück	Lever bracket	Support de levier
	1658 95 80 90 R	Hävarm	Hebel-Stück	Lever bracket	Support de levier
10	1658 09 59 00	Tättningsbricka	Dichtungsscheibe	Dust cover	Rondelle d'étanchéité
11	1658 54 38 90	Spännskruv	Spannschraube	Spring holder	Tige de ressort

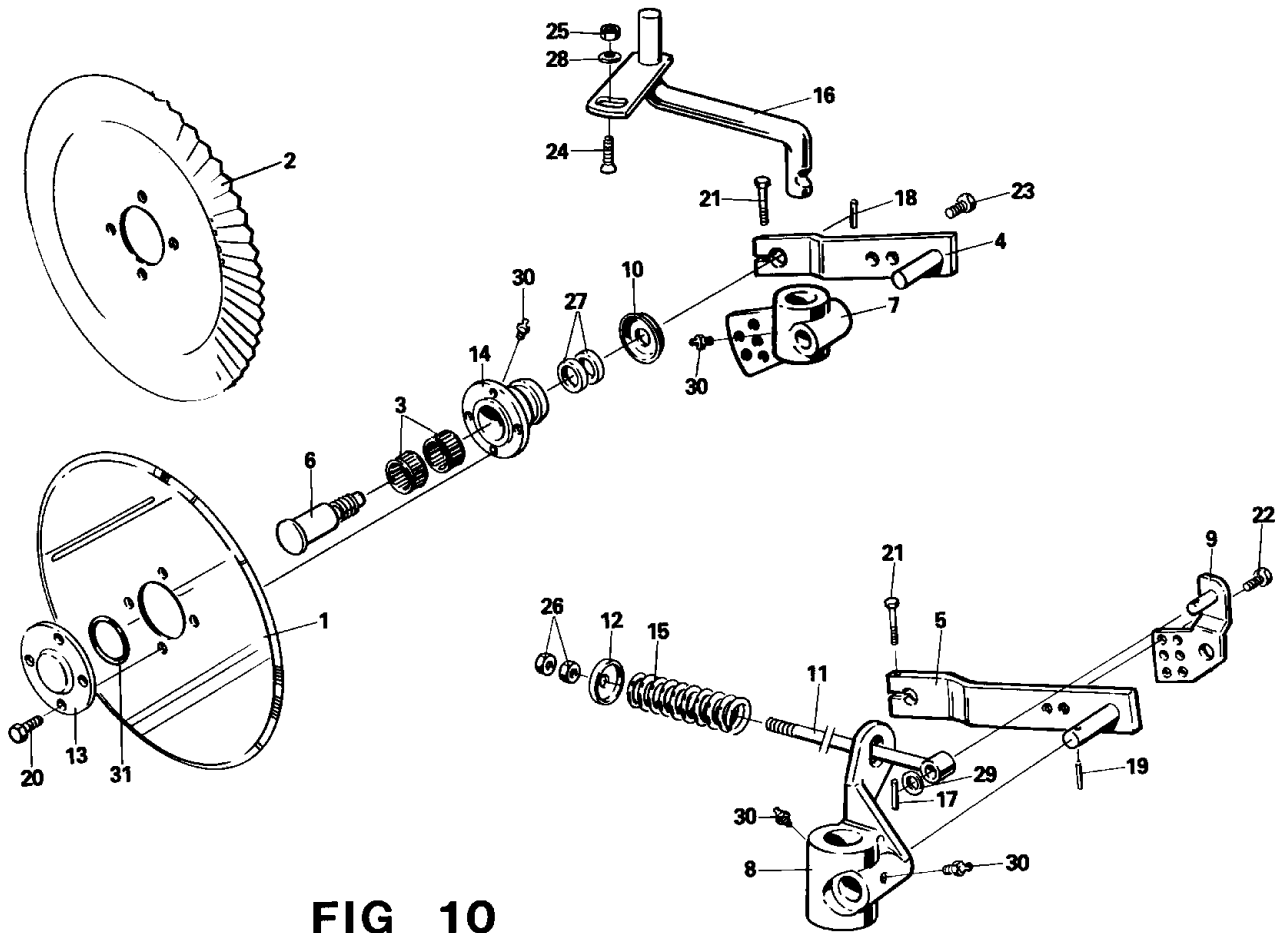


FIG 10

FIG. SKIVRIST
 ABB.10 SCHEIBENSECH
 FIG. DISC COULTER
 FIG. COUTRE CIRCULAIRE

R=Höger
 R=Rechts
 R=Right
 R=Droite

L=Vänster
 L=Links
 L=Left
 L=Gauche

Pos.nr Best.nr
 Item No Part No
 No de No de
 repérage pièce

Benämning

Bezeichnung

Description

Déscription

12	1658 09 61 00	Bricka	Scheibe	Washer	Rondelle
13	1658 09 66 00	Lock	Deckel	Cover	Chapeau de fermeture
14	1658 09 67 90	Nav	Nabe	Hub	Moyeu
15	1658 15 29 90	Tryckfjäder	Drückfeder	Compression spring	Ressort de compression
16	1658 97 30 90 L	Skivristskraft	Scheibensechschaft	Disc coulter shank	Montant
	1658 97 29 90 R	Skivristskraft	Scheibensechschaft	Disc coulter shank	Montant
17	721 43 46 01 FRP 6x36	Rörpinne	Hohlstift	Tension pin	Goupille cannelée
18	721 43 48 01 FRP 6x45	Rörpinne	Hohlstift	Tension pin	Goupille cannelée
19	721 43 84 01 FRP 8x45	Rörpinne	Hohlstift	Tension pin	Goupille cannelée
20	725 24 93 50 M6S 10x25	Skruv	Schraube	Bolt	Vis
21	725 25 43 51 M6S 12x55	Skruv	Schraube	Bolt	Vis
22	725 26 24 51 M6S 16x30	Skruv	Schraube	Bolt	Vis
23	725 26 26 51 M6S 16x35	Skruv	Schraube	Bolt	Vis
24	1650 36 02 33 MFBK 16x40	Skruv	Schraube	Bolt	Vis
25	731 23 24 01 M6M 16	Mutter	Mutter	Nut	Ecrou
26	731 43 26 01 ML6M 20	Mutter	Mutter	Nut	Ecrou
27	740 51 77 00 A35x52x7	Tätningring	Dichtungsring	Sealing ring	Bague d'usure
28	1658 58 84 90	Bricka	Scheibe	Washer	Rondelle
29	734 11 92 01 SRB 21x36	Bricka	Scheibe	Washer	Rondelle
30	738 88 20 01 AHKR 1/8	Smörjnippel	Schmiernippel	Grease nipple	Graisneur
31	740 48 48 04 65,09x3,53	O-ring	O-ring	O-ring	Joint torique

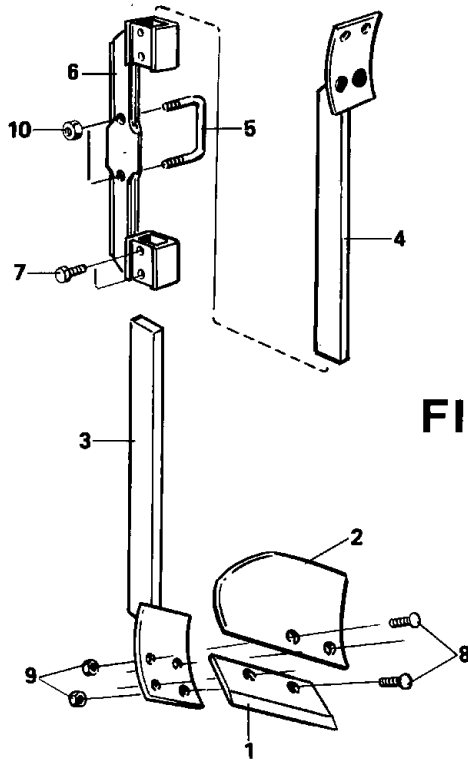


FIG 11

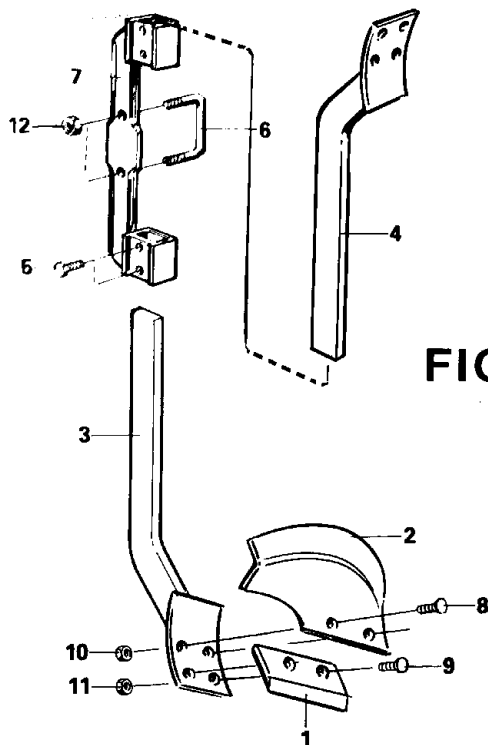


FIG 12

FIG. 1 SKUMRIST TYP E
 ABB. 1 VORSCHÄLER TYP E
 FIG. 1 SKIMMER TYPE E
 FIG. RASETTE TYPE E

R=Höger
 R=Rechts
 R=Right
 R=Droite
 L=Vänster
 L=Links
 L=Left
 L=Gauche

Pos.nr Item No No de repérage	Best.nr Part No No de pièce	Benämning	Bezeichnung	Description	Déscription
	1659 18 06 90	E-rist 1 par kompl	E-Vorschälerpaar kompl	Pair of skimmer type E, compl	Paire de rasette type E, compl
	1659 18 62 90	E-rist 1 par kompl, plast	E-Vorschälerpaar kompl, Kunststoff	Pair of skimmer type E cpl, plastic	Paire de rasette type E compl, plastiç.
1	1659 18 01 90 R	Skumristskär	Vorschälerschar	Skim share	Soc de rasette
	1659 18 02 90 L	Skumristskär	Vorschälerschar	Skim share	Soc de rasette
2	1659 18 03 90 R	Skumristvåndskiva	Vorschälerstreich-Blech	Skim plate	Soc versoir
	1659 18 04 90 L	Skumristvåndskiva	Vorschälerstreich-Blech	Skim plate	Soc versoir
	1659 20 85 00 R	Skumristvåndskiva, plast	Vorschälerstreich-Blech, Kunststoff	Skim plate, plastic	Soc versoir, plastique
	1659 20 86 00 L	Skumristvåndskiva, plast	Vorschälerstreich-Blech, Kunststoff	Skim plate, plastic	Soc versoir, plastique
3	1659 17 99 90 R	Skumristskaft	Vorschälerschaft	Skim shank	Montant
4	1659 18 00 90 L	Skumristskaft	Vorschälerschaft	Skim shank	Montant
5	1659 16 66 90	Krampa	Krampe	U-bolt	Bride
6	1659 16 99 90	Skumristfäste	Vorschälerhalter	Skim bracket	Chape de rasette
7	1659 16 34 00	Justerskruv	Stellschraube	Adjusting screw	Vis de reglage
8	1650 36 02 21 MFBK 12x28	Skruv	Schraube	Bolt	Vis
	1650 36 02 22 MFBK 12x35	Skruv för skumristvåndskiva, plast	Schraube f vorschälerstreichblech, Kunststoff	Bolt f skim plate, plastic	Vis p soc versoir, plastique
9	731 23 22 01 M6M 12	Mutter	Mutter	Nut	Ecrou
10	1650 36 04 05 M6M 16	Mutter	Mutter	Nut	Ecrou

FIG. 12 STUBBRIST TYP D
 ABB. 12 DÜNGEREINLEGER TYP D
 FIG. 12 SKIMMER TYPE D
 FIG. RASETTE TYPE D

R=Höger
 R=Rechts
 R=Right
 R=Droite
 L=Vänster
 L=Links
 L=Left
 L=Gauche

Pos.nr Item No No de repérage	Best.nr Part No No de pièce	Benämning	Bezeichnung	Description	Déscription
	1659 18 33 90	Stubbrist 1 par kompl	Düngereinlegerpaar kompl	Pair of skimmer type E compl	Paire de rasette type E compl
1	1658 06 44 90 R	Stubbristskär	Düngereinlegerschar	Skim share	Soc de rasette
	1658 06 39 90 L	Stubbristskär	Düngereinlegerschar	Skim share	Soc de rasette
2	1658 06 45 90 R	Stubbristvåndskiva	Düngereinleger-Streichblech	Skim plate	Versoir de rasette
	1658 06 41 90 L	Stubbristvåndskiva	Düngereinleger-Streichblech	Skim plate	Versoir de rasette
3	1659 18 40 90 R	Stubbristskaft	Düngereinlegerschaft	Skim shank	Montant
4	1659 18 41 90 L	Stubbristskaft	Düngereinlegerschaft	Skim shank	Montant
5	1659 16 34 00	Justerskruv	Stellschraube	Adjusting screw	Vis de reglage
6	1659 16 66 90	Krampa	Krampe	U-bolt	Bride
7	1659 16 99 90	Stubbristfäste	Düngereinlegerhalter	Skim bracket	Fixation de rasette
8	1650 36 02 12 MFBK 10x28	Skruv	Schraube	Bolt	Vis
9	1650 36 02 21 MFBK 12x28	Skruv	Schraube	Bolt	Vis
10	1658 06 11 00	Mutter	Mutter	Nut	Ecrou
11	731 23 22 01 M6M 12	Mutter	Mutter	Nut	Ecrou
12	1650 36 04 05 M6M 16	Mutter	Mutter	Nut	Ecrou

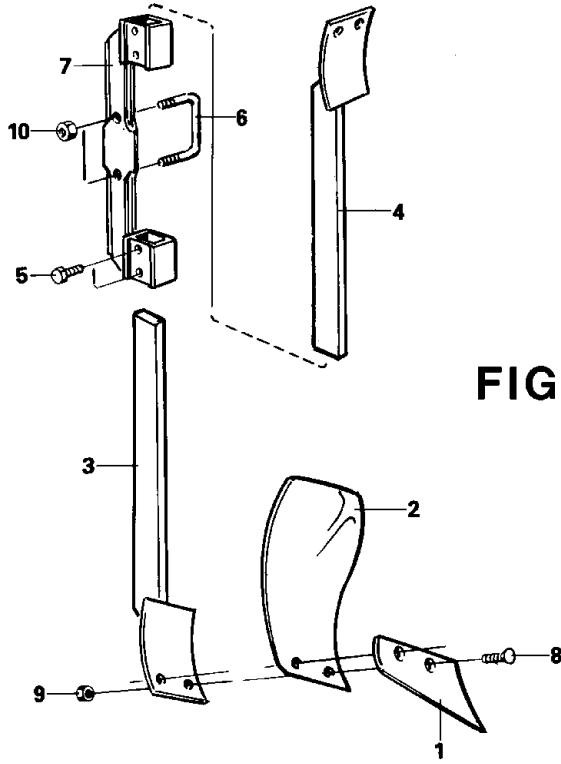


FIG 13

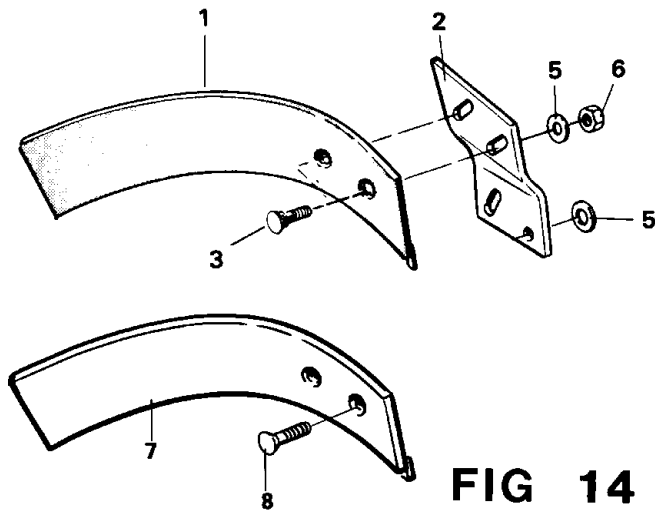


FIG 14

FIG. MAJSRIST TYP A
 ABB. 13 DÜNGEREINLEGER TYP A (MAJSEINLEGER)
 FIG. 13 SKIMMER TYPE A (FOR CORN)
 FIG. RASETTE TYPE A (POUR MAIS)

R=Höger L=Vänster
 R=Rechts L=Links
 R=Right L=Left
 R=Droite L=Gauche

Pos.nr Item No No de repérage	Best.nr Part No No de pièce	Benämning	Bezeichnung	Description	Déscription
	1659 17 00 90	Majsrist 1 par kompl	Düngereinlegerpar kompl (Majseinleger)	Pair of skimmer type A compl (for corn)	Paire de rasette type A compl (pour mais)
1	1659 16 86 90 R	Stubbristskär	Düngereinlegerschar	Skim share	Soc de rasette
	1659 16 88 90 L	Stubbristskär	Düngereinlegerschar	Skim share	Soc de rasette
2	1659 16 87 90 R	Stubbristvåndskiva	Düngereinleger- Streichblech	Skim plate	Versoir de rasette
	1659 16 89 90 L	Stubbristvåndskiva	Düngereinleger- Streichblech	Skim plate	Versoir de rasette
3	1659 16 39 90 R	Stubbristskaft	Düngereinlegerschaft	Skim shank	Montant
4	1659 16 40 90 L	Stubbristskaft	Düngereinlegerschaft	Skim shank	Montant
5	1659 16 34 00	Justerskruv	Stellschraube	Adjusting screw	Vis de reglage
6	1659 16 66 90	Krampa	Krampe	U-bolt	Bride
7	1659 16 99 90	Stubbristfäste	Düngereinlegerhalter	Skimmer bracket	Chape de rasette
8	1659 16 90 00	Skruv	Schraube	Bolt	Vis
9	731 23 22 01 M6M 12	Mutter	Mutter	Nut	Écrou
10	1650 36 04 05 M6M 16	Mutter	Mutter	Nut	Écrou

FIG. SKUMVINGE UC OCH V
 ABB. 14 EINLEGERSTREICHBLECH UC UND V
 FIG. 14 COVERBOARD UC AND V
 FIG. DÉFLECTEUR UC ET V

R=Höger L=Vänster
 R=Rechts L=Links
 R=Right L=Left
 R=Droite L=Gauche

Pos.nr Item No No de repérage	Best.nr Part No No de pièce	Benämning	Bezeichnung	Description	Déscription
	1658 59 66 90	Skumvinge 1 par kompl	Einlegerstreich- blechpar kompl	Pair of coverboards compl	Paire de déflecteur compl
	1658 40 21 90 L	Skumvinge kompl	Einlegerstreich- blech kompl	Coverboard compl	Déflecteur compl
	1658 40 20 90 R	Skumvinge kompl	Einlegerstreich- blech kompl	Coverboard compl	Déflecteur compl
1	1658 39 68 90 L	Skumvinge	Streichblech	Coverboard	Déflecteur
	1658 39 69 90 R	Skumvinge	Streichblech	Coverboard	Déflecteur
2	1658 40 23 90 L	Fäste	Halter	Bracket plate	Plaque de serrage
	1658 40 22 90 R	Fäste	Halter	Bracket plate	Plaque de serrage
3	1650 36 02 22 MFBK 12x35	Skruv	Schraube	Bolt	Vis
5	1658 07 35 00	Bricka	Scheibe	Washer	Rondelle
6	731 23 22 01 M6M 12	Mutter	Mutter	Nut	Écrou
7	1658 67 87 91	Plastskumvinge	Einlegestreichbl. Kunststoff	Coverboard, plastic	Déflecteur, plastique
8	1650 36 02 24 MFBK 12x45	Skruv	Schraube	Bolt	Vis

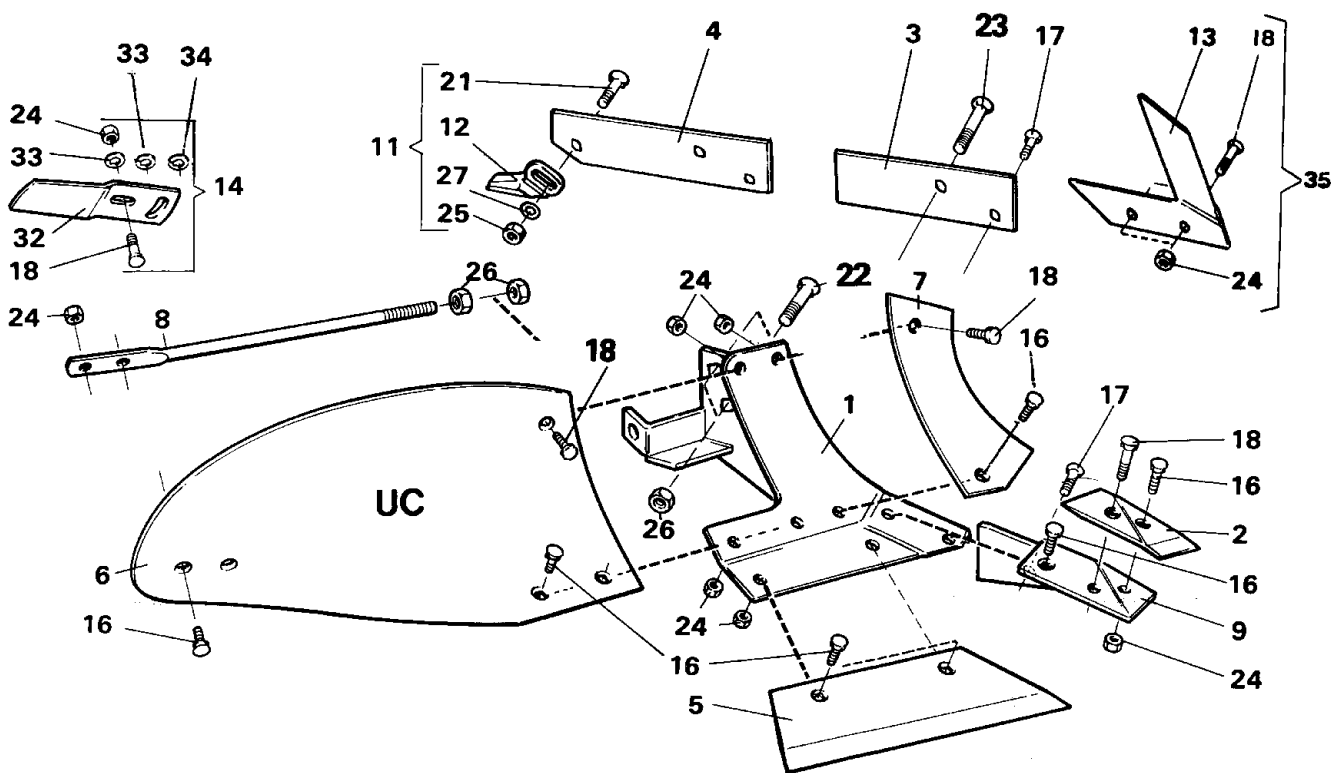


FIG 15

1659 22 07 09 ~~BL~~
 1659 22 06 09 ~~R~~
 spets
 UC

FIG. PLOGKROPP UC
 ABB. 15 PFLUGKÖRPER UC
 FIG. 15 PLOUGH BOTTOMS UC
 FIG. CORPS DE CHARRUE UC

R=Höger L=Vänster
 R=Rechts L=Links
 R=Right L=Left
 R=Droite L=Gauche

Pos.nr Item No No de repérage	Best.nr Part No No de pièce	Benämning	Bezeichnung	Description	Déscription
1	1658 40 91 90 L	Ställ	Rumpf	Frog	Sep
	1658 40 90 90 R	Ställ	Rumpf	Frog	Sep
2	1658 51 43 09 L	Spets	Scharspitze	Share point	Pointe
	1658 40 60 09 R	Spets	Scharspitze	Share point	Pointe
3	1658 51 96 09 L	Landsida, kort	Landseite, kurz	Landside, short	Contre-sep, court
	1658 39 81 09 R	Landsida, kort	Landseite, kurz	Landside, short	Contre-sep, court
4	1658 51 97 09 L	Landsida, lång	Landseite, lang	Landside, long	Contre-sep, long
	1658 51 18 09 R	Landsida, lång	Landseite, lang	Landside, long	Contre-sep, long
5	1658 51 93 09 L	Skär 12"	Schar 12"	Share 12"	Soc 12"
	1658 50 03 09 R	Skär 12"	Schar 12"	Share 12"	Soc 12"
	1658 51 94 09 L	Skär 14"	Schar 14"	Share 14"	Soc 14"
	1658 50 04 09 R	Skär 14"	Schar 14"	Share 14"	Soc 14"
	1658 51 95 09 L	Skär 16"	Schar 16"	Share 16"	Soc 16"
	1658 50 39 09 R	Skär 16"	Schar 16"	Share 16"	Soc 16"
6	1658 40 87 99 UCL	Vändskiva	Streichblech	Mouldboard	Versoir
	1658 40 31 99 UC	Vändskiva	Streichblech	Mouldboard	Versoir
7	1658 40 82 09 L	Vändskivebröst	Streichblechbrust	Mouldboard shin	Epaulement de versoir
	1658 40 33 09 R	Vändskivebröst	Streichblechbrust	Mouldboard shin	Epaulement de versoir
8	1658 60 06 90 UC, UCL	Stötta	Haltestrebe	Support stay	Refort de versoir
9	1658 51 91 00 L	Fäste	Halter	Bracket plate	Plaque de serrage
	1658 49 58 00 R	Fäste	Halter	Bracket plate	Plaque de serrage
11	1658 54 60 00	Slitklack kompl	Sohle, kompl	Heel, compl	Talon, compl
12	1658 05 51 00	Slitklack	Sohle	Heel	Talon
13	1658 67 25 00 R	Knivrist	Anlagensech	Fin coulter	Coutre aileron
	1658 68 77 90 L	Knivrist	Anlagensech	Fin coulter	Coutre aileron
14	1658 54 62 50 VL	Tiltvinge kompl	Streichschiene kompl	Mouldboard extens. compl	Rallonge de versoir compl
	1658 54 61 50 V	Tiltvinge kompl	Streichschiene kompl	Mouldboard extens. compl	Rallonge de versoir compl
16	1650 36 02 21 MFBK 12x28	Skruv	Schraube	Bolt	Vis
17	1650 36 02 22 MFBK 12x35	Skruv	Schraube	Bolt	Vis
18	1650 36 02 23 MFBK 12x40	Skruv	Schraube	Bolt	Vis
21	1650 36 02 35 MFBK 16x50	Skruv	Schraube	Bolt	Vis
22	1650 36 02 57 MFBK 20x60	Skruv	Schraube	Bolt	Vis
23	1650 36 02 58 MFBK 20x75	Skruv	Schraube	Bolt	Vis
24	731 23 22 01 M6M 12	Mutter	Mutter	Nut	Ecrou
25	731 23 24 01 M6M 16	Mutter	Mutter	Nut	Ecrou
26	1650 36 04 07 M6M 20	Mutter	Mutter	Nut	Ecrou
27	734 11 86 01 BRB 17x30	Bricka	Scheibe	Washer	Rondelle
32	1657 49 22 50 V	Tiltvinge	Streichschiene	Mouldboard extens.	Rallonge de versoir
	1658 05 59 50 VL	Tiltvinge	Streichschiene	Mouldboard extens.	Rallonge de versoir
33	734 11 78 01 BRB 13x24	Bricka	Scheibe	Washer	Rondelle
34	1658 66 21 00	Bricka	Scheibe	Washer	Rondelle
35	1658 68 75 00 R	Knivrist kompl	Anlagensech kompl	Fin coulter compl	Coutre aileron, compl
	1658 68 80 00 L	Knivrist kompl	Anlagensech kompl	Fin coulter compl	Coutre aileron, compl

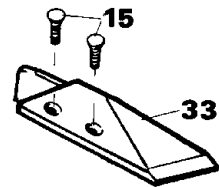
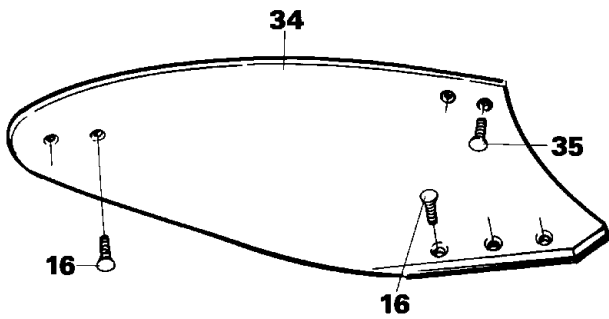
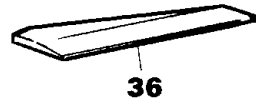
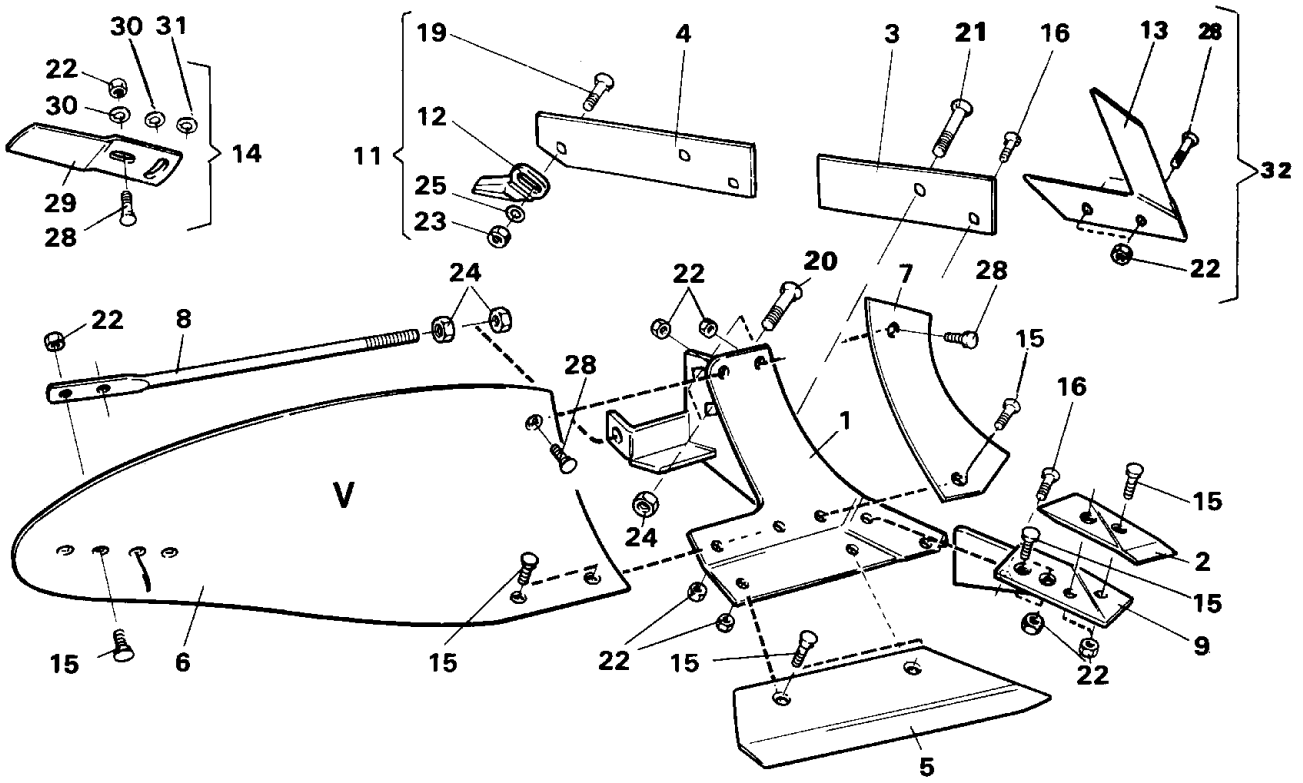


FIG 16

FIG. PLOGKROPP V
 ABB. 16 PFLUGKÖRPER V
 FIG. 16 PLOUGH BOTTOMS V
 FIG. CORPS DE CHARRUE V

R=Höger
 R=Rechts
 R=Right
 R=Droite
 L=Vänster
 L=Links
 L=Left
 L=Gauche

Pos.nr Item No No de repérage	Best.nr Part No No de pièce	Benämning	Bezeichnung	Description	Déscription
1	1658 40 92 90 L	Ställ	Rumpf	Frog	Sep
	1658 39 23 90 R	Ställ	Rumpf	Frog	Sep
2	1658 51 43 09 L	Spets	Scharspitze	Share point	Pointe
	1658 40 60 09 R	Spets	Scharspitze	Share point	Pointe
3	1658 51 96 09 L	Landsida, kort	Landseite, kurz	Landside, short	Contre-sep, court
	1658 39 81 09 R	Landsida, kort	Landseite, kurz	Landside, short	Contre-sep, court
4	1658 51 97 09 L	Landsida, lång	Landseite, lang	Landside, long	Contre-sep, long
	1658 51 18 09 R	Landsida, lång	Landseite, lang	Landside, long	Contre-sep, long
5	1658 40 78 09 L	Skär 12"	Schar 12"	Share 12"	Soc 12"
	1658 40 69 09 R	Skär 12"	Schar 12"	Share 12"	Soc 12"
	1658 53 81 09 L	Skär 14"	Schar 14"	Share 14"	Soc 14"
	1658 53 83 09 R	Skär 14"	Schar 14"	Share 14"	Soc 14"
	1658 53 82 09 L	Skär 16"	Schar 16"	Share 16"	Soc 16"
	1658 53 84 09 R	Skär 16"	Schar 16"	Share 16"	Soc 16"
6	1658 52 62 99 VL	Vändskiva	Streichblech	Mouldboard	Versoir
	1658 52 61 99 V	Vändskiva	Streichblech	Mouldboard	Versoir
7	1658 40 83 09 L	Vändskivebröst	Streichblechbrust	Mouldboard shin	Épaulement de versoir
	1658 39 80 09 R	Vändskivebröst	Streichblechbrust	Mouldboard shin	Épaulement de versoir
8	1658 49 43 90	Stötta	Haltestrebe	Support stay	Refort de versoir
9	1658 42 89 09 R	Fäste	Halter	Bracket plate	Plaque de serrage
	1658 42 88 09 R	Fäste	Halter	Bracket plate	Plaque de serrage
11	1658 54 60 00	Slitkiack, kompl	Sohle, kompl	Heel, compl	Talon, compl
12	1658 05 51 00	Slitkiack	Sohle	Heel	Talon
13	1658 67 25 00 R	Knivrist	Anlagensech	Fin coulter	Coutre aileron
	1658 68 77 00 L	Knivrist	Anlagensech	Fin coulter	Coutre aileron
14	1658 54 62 50 VL	Tiltvinge kompl	Streichschiene kompl	Mouldboard extens. compl	Rallonge de versoir compl
	1658 54 61 50 V	Tiltvinge kompl	Streichschiene kompl	Mouldboard extens. compl	Rallonge de versoir compl
15	1650 36 02 21 MFBK 12x28	Skruv	Schraube	Bolt	Vis
16	1650 36 02 22 MFBK 12x35	Skruv	Schraube	Bolt	Vis
19	1650 36 02 35 MFBK 16x50	Skruv	Schraube	Bolt	Vis
20	1650 36 02 57 MFBK 20x60	Skruv	Schraube	Bolt	Vis
21	1650 36 02 58 MFBK 20x75	Skruv	Schraube	Bolt	Vis
22	731 23 22 01 M6M 12	Mutter	Mutter	Nut	Ecrou
23	731 23 24 01 M6M 16	Mutter	Mutter	Nut	Ecrou
24	1650 36 04 07 M6M 20	Mutter	Mutter	Nut	Ecrou
25	734 11 86 01 BRB 17x30	Bricka	Scheibe	Washer	Rondelle
28	1650 36 02 23 MFBK 12x40	Skruv	Schraube	Bolt	Vis
29	1657 49 22 50 V	Tiltvinge	Streichschiene	Mouldboard extens.	Rallonge de versoir
	1658 05 59 50 VL	Tiltvinge	Streichschiene	Mouldboard extens.	Rallonge de versoir
30	734 11 78 01 BRB 13x24	Bricka	Scheibe	Washer	Rondelle
31	1658 66 21 00	Bricka	Scheibe	Washer	Rondelle
32	1658 68 75 00 R	Knivrist, kompl	Anlagensech, kompl	Fin coulter, compl	Coutre aileron, compl
	1658 68 80 00 L	Knivrist, kompl	Anlagensech, kompl	Fin coulter, compl	Coutre aileron, compl
33	1658 67 90 91 R	Spets	Scharspitze	Share point	Pointe
	1658 67 90 92 L	Spets	Scharspitze	Share point	Pointe
34	1658 67 86 91 R	Plastvändskiva	Streichblech, Kunststoff	Mouldboard, plastic	Versoir, plastique
	1658 67 86 92 L	Plastvändskiva	Streichblech, Kunststoff	Mouldboard, plastic	Versoir, plastique
35	1650 36 02 24 MFBK 12x45	Skruv	Schraube	Bolt	Vis
36	1659 06 00 00 R	Skärkant 12"	Gerade Kante 12"	Straight edge 12"	Bord droit 12"
	1659 06 03 00 L	Skärkant 12"	Gerade Kante 12"	Straight edge 12"	Bord droit 12"
	1659 06 01 00 R	Skärkant 14"	Gerade Kante 14"	Straight edge 14"	Bord droit 14"
	1659 06 04 00 L	Skärkant 14"	Gerade Kante 14"	Straight edge 14"	Bord droit 14"
	1659 06 02 00 R	Skärkant 16"	Gerade Kante 16"	Straight edge 16"	Bord droit 16"
	1659 06 05 00 L	Skärkant 16"	Gerade Kante 16"	Straight edge 16"	Bord droit 16"

NUMMERREGISTER		NUMMERNVERZEICHNIS		NUMBER REGISTER		LISTE DE PIECES PAR ORDRE NUMERIQUE	
Detalj nr	FIG	Detalj nr	FIG	Detalj nr	FIG	Detalj nr	FIG
Teil nr.	ABB	Teil nr.	ABB	Teil nr.	ABB	Teil nr.	ABB
Part No	FIG	Part No	FIG	Part No	FIG	Part No	FIG
No de piece	FIG	No de piece	FIG	No de piece	FIG	No de piece	FIG
721 42 62 01	3	1650 36 02 23	15	1658 09 61 00	10	1658 54 61 50	15
721 42 62 01	6	1650 36 02 23	16	1658 09 66 00	10	1658 54 61 50	16
721 43 15 01	3	1650 36 02 24	14	1658 09 67 90	10	1658 54 62 50	15
721 43 18 01	3	1650 36 02 24	16	1658 10 76 00	10	1658 54 62 50	16
721 43 46 01	10	1650 36 02 33	10	1658 15 29 90	10	1658 56 12 00	2
721 43 47 01	6	1650 36 02 35	15	1658 20 41 00	2	1658 56 25 00	2
721 43 48 01	10	1650 36 02 35	16	1658 30 46 00	6	1658 56 36 00	4
721 43 84 01	2	1650 36 02 57	15	1658 30 50 00	9	1658 56 36 00	8
721 43 84 01	10	1650 36 02 57	16	1658 30 69 00	8	1658 56 36 00	9
721 43 85 01	3	1650 36 02 58	15	1658 34 54 00	4	1658 56 37 00	8
721 44 23 01	2	1650 36 02 58	16	1658 34 64 00	2	1658 56 37 00	9
721 44 23 01	6	1650 36 02 59	7	1658 35 87 00	3	1658 56 71 00	10
721 44 27 01	2	1650 36 02 60	7	1658 38 99 00	4	1658 56 93 00	2
721 45 80 01	2	1650 36 04 05	11	1658 39 01 00	4	1658 57 34 90	2
725 23 76 51	9	1650 36 04 05	12	1658 39 23 90	16	1658 57 79 00	2
725 24 93 50	10	1650 36 04 05	13	1658 39 68 90	14	1658 57 85 60	7
725 25 01 51	2	1650 36 04 07	7	1658 39 69 90	14	1658 58 00 50	3
725 25 01 51	8	1650 36 04 07	15	1658 39 80 09	16	1658 58 00 50	5
725 25 01 51	9	1650 36 04 07	16	1658 39 81 09	15	1658 58 48 50	4
725 25 40 51	6	1650 36 07 05	3	1658 39 81 09	16	1658 58 82 90	3
725 25 43 51	10	1650 36 07 07	3	1658 40 20 90	14	1658 58 84 00	3
725 25 50 51	8	1650 36 50 07	2	1658 40 21 90	14	1658 58 84 90	10
725 25 50 51	9	1650 36 50 07	3	1658 40 22 90	14	1658 59 18 00	8
725 26 24 51	10	1656 36 07 00	7	1658 40 23 90	14	1658 59 18 00	9
725 26 26 51	10	1656 54 78 00	1	1658 40 31 99	15	1658 59 56 50	5
725 26 75 51	3	1656 54 78 00	8	1658 40 33 09	15	1658 59 60 00	5
725 54 63 01	1	1656 54 78 00	9	1658 40 60 09	15	1658 59 66 90	14
731 23 20 01	8	1657 23 99 01	3	1658 40 60 09	16	1658 60 06 90	15
731 23 20 01	9	1657 25 47 00	10	1658 40 69 09	16	1658 60 43 90	3
731 23 22 01	6	1657 30 57 00	8	1658 40 78 09	16	1658 60 44 90	3
731 23 22 01	8	1657 30 57 00	9	1658 40 82 09	15	1658 60 56 90	3
731 23 22 01	9	1657 48 14 00	1	1658 40 83 09	16	1658 60 66 90	3
731 23 22 01	11	1657 48 14 00	4	1658 40 87 99	15	1658 60 79 90	3
731 23 22 01	12	1657 48 14 00	8	1658 40 90 90	15	1658 60 80 90	3
731 23 22 01	13	1657 48 14 00	9	1658 40 91 90	15	1658 60 85 90	2
731 23 22 01	14	1657 49 22 50	15	1658 40 92 90	16	1658 60 86 90	2
731 23 22 01	15	1657 49 22 50	16	1658 42 51 00	8	1658 61 00 90	6
731 23 22 01	16	1657 55 45 00	10	1658 42 51 00	9	1658 61 65 90	2
731 23 24 01	2	1657 57 47 00	9	1658 42 88 09	16	1658 61 66 90	2
731 23 24 01	10	1657 57 52 00	8	1658 42 89 09	16	1658 61 75 90	7
731 23 24 01	15	1657 57 52 00	9	1658 46 36 60	6	1658 61 80 90	7
731 23 24 01	16	1657 58 23 50	8	1658 49 43 90	16	1658 61 82 90	2
731 23 26 01	3	1657 59 28 00	8	1658 49 58 00	15	1658 62 10 50	4
731 43 26 01	10	1657 59 28 00	9	1658 50 03 09	15	1658 62 14 00	4
731 43 28 01	2	1657 59 34 00	8	1658 50 04 09	15	1658 62 15 50	4
732 21 24 51	6	1657 59 34 00	9	1658 50 05 00	2	1658 62 26 01	10
732 21 24 51	7	1657 59 35 00	8	1658 50 05 00	7	1658 62 26 03	10
734 11 78 01	15	1657 59 35 00	9	1658 50 39 09	15	1658 62 26 05	10
734 11 78 01	16	1657 59 53 00	8	1658 50 45 00	2	1658 62 26 21	10
734 11 82 01	6	1657 59 53 00	9	1658 51 18 09	15	1658 62 26 23	10
734 11 86 01	15	1657 72 27 00	4	1658 51 18 09	16	1658 62 26 25	10
734 11 86 01	16	1657 72 28 00	4	1658 51 43 09	15	1658 62 27 01	10
734 11 92 01	3	1657 72 31 00	4	1658 51 43 09	16	1658 62 27 03	10
734 11 92 01	10	1657 72 31 00	8	1658 51 91 00	15	1658 62 27 05	10
734 12 00 01	2	1657 72 31 00	9	1658 51 93 09	15	1658 62 27 21	10
734 12 04 01	6	1657 72 35 00	8	1658 51 94 09	15	1658 62 27 23	10
735 31 33 00	2	1657 72 35 00	9	1658 51 95 09	15	1658 62 27 25	10
738 22 05 15	6	1657 78 26 00	5	1658 51 96 09	15	1658 62 56 00	5
738 22 05 15	7	1657 78 52 00	5	1658 51 96 09	16	1658 62 79 00	8
738 23 04 30	6	1657 80 92 00	7	1658 51 97 09	15	1658 62 79 00	9
738 23 04 30	7	1657 83 83 00	1	1658 51 97 09	16	1658 62 89 92	7
738 61 32 02	6	1657 90 31 00	4	1658 52 43 60	6	1658 63 38 60	6
738 88 10 01	6	1658 03 16 00	5	1658 52 44 00	6	1658 64 05 03	1
738 88 10 01	7	1658 03 17 00	5	1658 52 44 00	7	1658 64 08 03	1
738 88 20 01	2	1658 05 51 00	15	1658 52 46 00	6	1658 66 16 90	10
738 88 20 01	3	1658 05 51 00	16	1658 52 46 00	7	1658 66 17 90	10
738 88 20 01	6	1658 05 59 50	15	1658 52 47 00	6	1658 66 18 90	10
738 88 20 01	10	1658 05 59 50	16	1658 52 47 00	7	1658 66 19 90	10
740 43 07 00	1	1658 06 11 00	12	1658 52 61 99	16	1658 66 21 00	15
740 48 48 04	10	1658 06 39 90	12	1658 52 62 99	16	1658 66 21 00	16
740 51 77 00	10	1658 06 41 90	12	1658 52 72 50	8	1658 66 39 90	10
1650 36 02 12	12	1658 06 44 90	12	1658 53 00 00	2	1658 66 42 90	10
1650 36 02 21	11	1658 06 45 90	12	1658 53 81 09	16	1658 66 44 90	10
1650 36 02 21	12	1658 06 62 00	10	1658 53 82 09	16	1658 66 47 90	10
1650 36 02 21	15	1658 06 63 00	10	1658 53 83 09	16	1658 67 11 00	2
1650 36 02 21	16	1658 07 35 00	6	1658 53 84 09	16	1658 67 19 00	2
1650 36 02 22	11	1658 07 35 00	14	1658 53 95 90	6	1658 67 25 00	15
1650 36 02 22	14	1658 07 50 00	8	1658 54 38 90	10	1658 67 25 00	16
1650 36 02 22	15	1658 07 50 00	9	1658 54 60 00	15	1658 67 86 91	16
1650 36 02 22	16	1658 09 59 00	10	1658 54 60 00	16	1658 67 86 92	16

NUMMERREGISTER		NUMMERNVERZEICHNIS		NUMBER REGISTER		LISTE DE PIECES PAR ORDRE NUMERIQUE	
Detalj nr	FIG	Detalj nr	FIG	Detalj nr	FIG	Detalj nr	FIG
Teil nr.	ABB	Teil nr.	ABB	Teil nr.	ABB	Teil nr.	ABB
Part No	FIG	Part No	FIG	Part No	FIG	Part No	FIG
No de piece	FIG	No de piece	FIG	No de piece	FIG	No de piece	FIG
1658 67 87 91	14	1659 16 67 00	8				
1658 67 90 91	16	1659 16 86 90	13				
1658 67 90 92	16	1659 16 87 90	13				
1658 68 75 00	15	1659 16 88 90	13				
1658 68 75 00	16	1659 16 89 90	13				
1658 68 77 00	16	1659 16 90 00	13				
1658 68 77 90	15	1659 16 99 90	11				
1658 68 80 00	15	1659 16 99 90	12				
1658 68 80 00	16	1659 16 99 90	13				
1658 92 06 00	4	1659 17 00 90	13				
1658 92 07 00	4	1659 17 01 00	8				
1658 92 37 00	1	1659 17 01 00	9				
1658 94 42 90	2	1659 17 79 50	9				
1658 94 85 00	9	1659 17 99 90	11				
1658 95 06 90	2	1659 18 00 90	11				
1658 95 28 90	2	1659 18 01 90	11				
1658 95 80 90	10	1659 18 02 90	11				
1658 97 05 90	2	1659 18 03 90	11				
1658 97 07 60	6	1659 18 04 90	11				
1658 97 29 90	10	1659 18 06 90	11				
1658 97 30 90	10	1659 18 33 90	12				
1658 97 32 90	10	1659 18 40 90	12				
1658 97 39 00	6	1659 18 41 90	12				
1658 97 40 00	6	1659 18 62 90	11				
1658 97 41 60	6	1659 19 31 00	9				
1658 97 90 50	1	1659 19 36 00	9				
1658 99 04 00	4	1659 19 38 50	9				
1658 99 39 50	1	1659 19 45 00	3				
1659 00 10 00	2	1659 20 42 60	7				
1659 00 19 90	2	1659 20 43 00	7				
1659 00 34 90	2	1659 20 70 00	4				
1659 01 75 90	6	1659 20 71 50	4				
1659 01 84 90	6	1659 20 72 00	4				
1659 01 86 90	6	1659 20 73 00	4				
1659 02 20 90	2	1659 20 85 00	11				
1659 03 74 00	2	1659 20 86 00	11				
1659 05 31 00	2						
1659 05 31 00	3						
1659 05 35 00	8						
1659 05 84 90	2						
1659 06 00 00	16						
1659 06 01 00	16						
1659 06 02 00	16						
1659 06 03 00	16						
1659 06 04 00	16						
1659 06 05 00	16						
1659 06 30 00	9						
1659 06 34 00	9						
1659 06 42 90	3						
1659 07 59 90	3						
1659 07 60 90	3						
1659 08 51 91	3						
1659 08 52 90	3						
1659 08 53 90	3						
1659 08 56 00	3						
1659 10 32 00	6						
1659 10 33 90	6						
1659 10 36 90	6						
1659 11 20 91	6						
1659 11 20 92	6						
1659 12 04 00	9						
1659 12 05 00	9						
1659 13 08 01	1						
1659 13 15 00	1						
1659 13 17 00	1						
1659 13 22 00	1						
1659 13 32 00	1						
1659 13 33 00	1						
1659 13 36 00	1						
1659 13 37 00	1						
1659 13 38 00	1						
1659 13 39 00	1						
1659 16 34 00	11						
1659 16 34 00	12						
1659 16 34 00	13						
1659 16 39 90	13						
1659 16 40 90	13						
1659 16 66 90	11						
1659 16 66 90	12						
1659 16 66 90	13						