

**TRINCIATRICE
SHREDDER
MULCHGERÄT
BROYEUR**

MIZAR

093.370.1

**CATALOGO RICAMBI
SPARE PARTS CATALOGUE
ERSATZTEILKATALOG
CATALOGUE DE PIECES DETACHEES**



1955

Celli S.p.A. Via Masetti, 32 - 47122 Forlì (Italy) - Tel. 0543 794711 - Fax. 0543 794747
www.celli.it

Avvertenze importanti

Per ordinazioni di parti di ricambio è necessario indicare sempre i seguenti dati:

- modello della macchina,
- numero di matricola,
- codice del particolare,
- denominazione corrispondente,
- numero dei pezzi,
- istruzioni per le spedizioni.

Solo seguendo queste norme sarete sicuri di una sollecita evasione dell'ordine.

Qualora manchino i dati sopraindicati oppure sussistano dubbi sulla scelta del particolare di ricambio, per evitare disguidi, è consigliabile corredare l'ordine di tutte le informazioni possibili o recapitarci il pezzo avariato.

Important

When ordering spare parts please, quote:

- model of the machine,
- serial number,
- spare part code number,
- description,
- quantity,
- forwarding instructions.

Only following this procedure will you secure a prompt service. Should you not be able to supply any of the details listed above or should there be any doubt regarding the type of spare parts required, please enclose with order supplementary information and description or, when possible, send damaged part.

Avertissements importants

Pour des commandes de pièces de rechange il est nécessaire d'indiquer toujours les suivantes données:

- modèle de la machine,
- numéro de série,
- code de la pièce,
- dénomination correspondante,
- nombre de pièce,
- instructions pour les expéditions.

C'est seulement en suivant ces normes que vous aurez d'une prompte exécutions de l'ordre.




Au cas où il manquerait les données ci-dessus indiquées ou bien s'il subsiste des doutes, pour éviter tous risques il est conseillé de communiquer avec l'ordre tous les renseignements possibles ou de nous faire parvenir la pièce endommagée.

Wichtig:

Bei Bestellungen von Ersatzteilen ist folgendes zu beachten:

- Modell der Maschine,
- Serien-Nummer der Maschine,
- zusätzliche Bezeichnungen,
- Code-Nummer des Ersatzteiles,
- Anzahl der Ersatzerte,
- Anweisungen für den Versand.

Die Auslieferung kann nur dann erfolgen, wenn all die obengenannten Anweisungen befolgt worden sind. Falls gewisse Angaben fehlen oder Zweifel bestehen, bitte defekte Teile einsenden.

CELLI S.p.A. Via Masetti 32 47122 FORLI' - ITALIA www.celli.it		
Mod.	<input type="text"/>	
N°	<input type="text"/>	
Kg	<input type="text"/>	Made in Italy
Anno	<input type="text"/>	
Lubrificanti raccomandati Recommended lubricants Lubrifiants recommandés Empfohlene schmiere		

IDENTIFICAZIONE DELLA MACCHINA

Il modello ed il numero di matricola sono riportati sulla targhetta metallica fissata al cofano della macchina.

N.B.: Per ogni richiesta precisare sempre i dati: modello e numero di telaio.

IDENTIFICATION

Type and size of machine and serial number are stamped on the metal plate fixed on the top of the main frame; they should be quoted when asking for spares or information.

IDENTIFICATION DE LA MACHINE

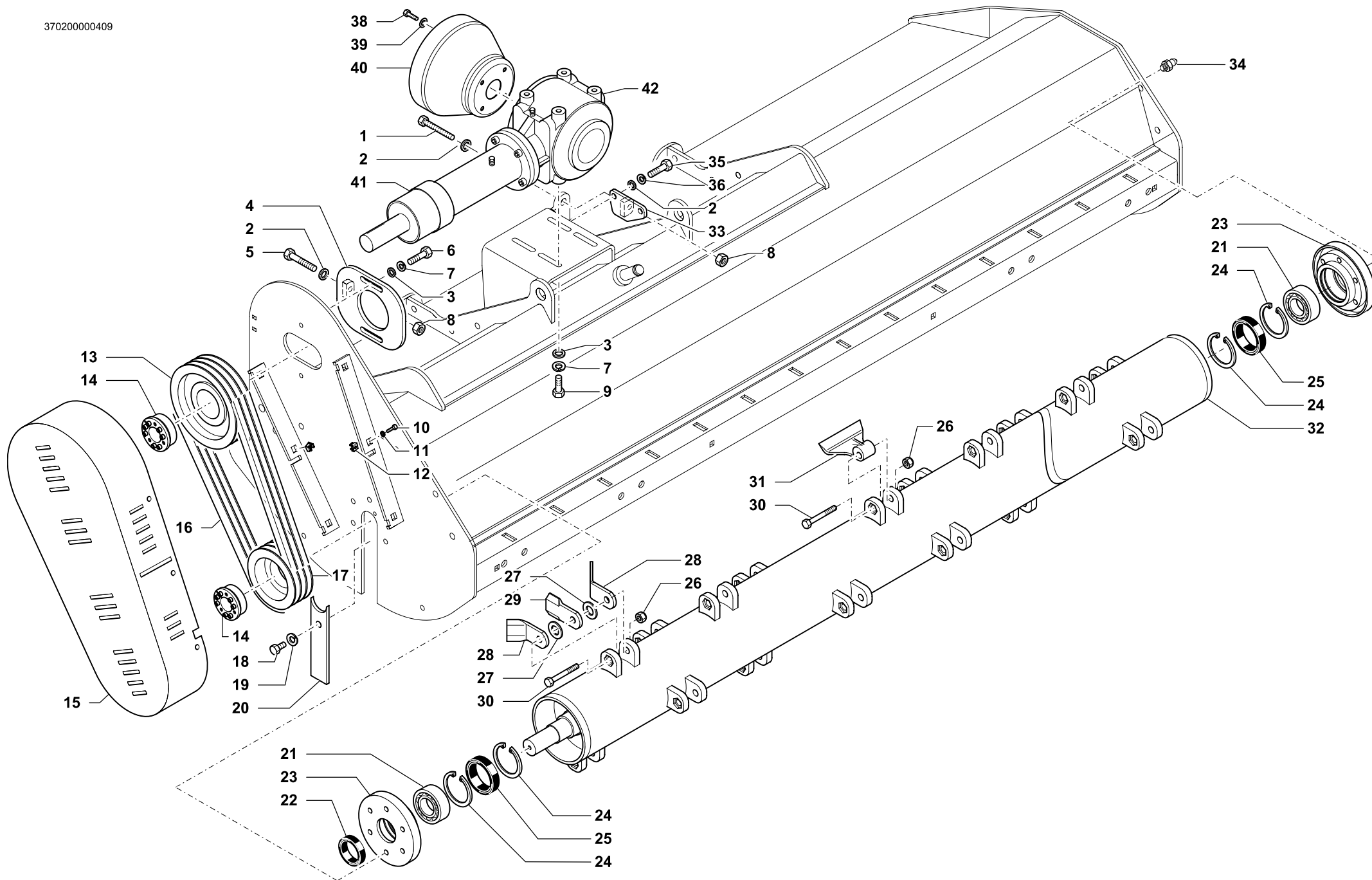
Le modèle et le numéro de série sont reportés sur la plaquette métallique fixée sur la machine.

N.B.: Pour demande préciser toujours les données: modèle et numéro de série.

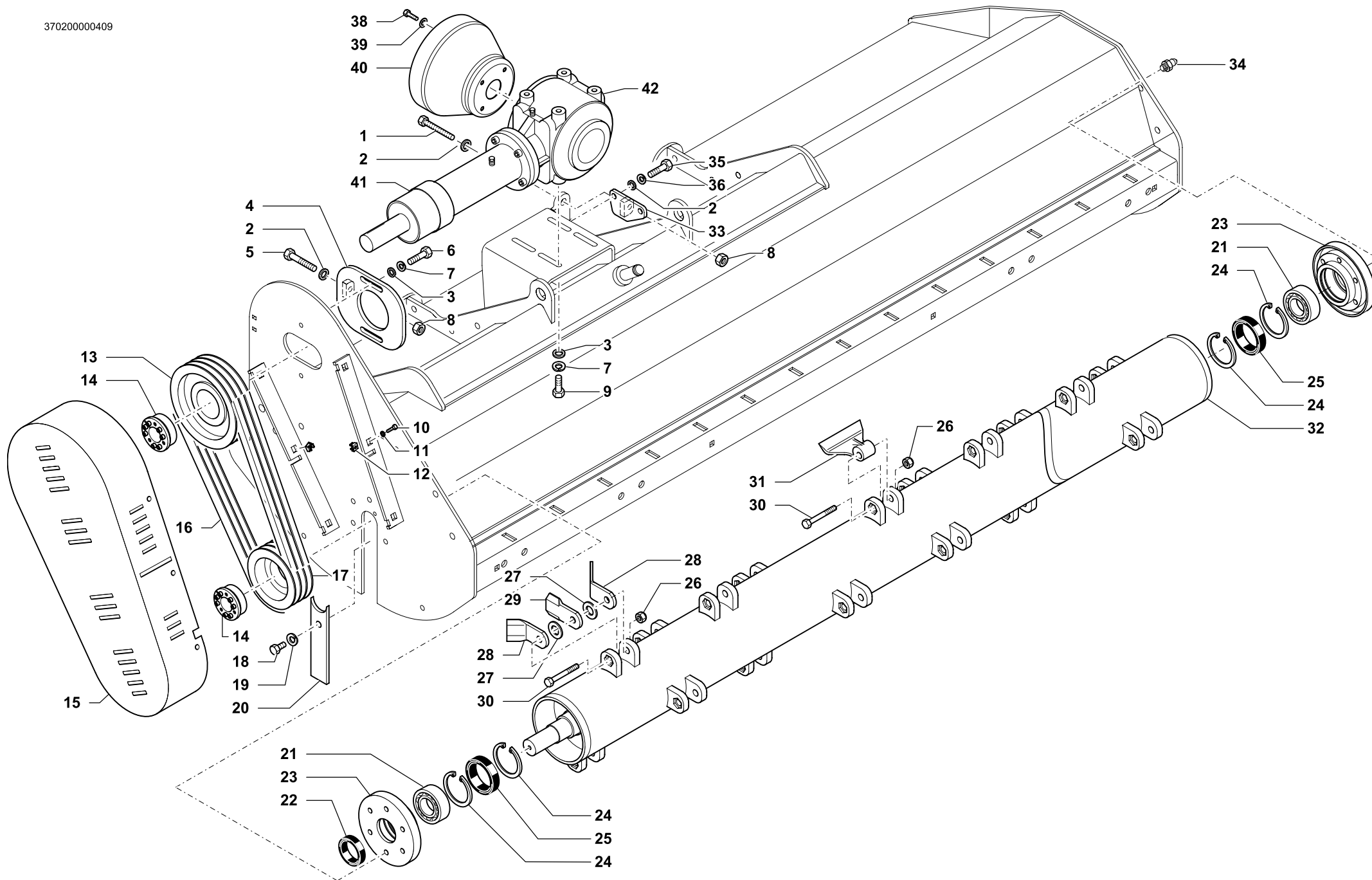
IDENTIFIKATION DER MACHINE

Typ und Serien-Nummer sind auf das Schild an der Schutzhaube der Maschine zu übertragen.

N.B.: Bei Anfragen die Darten der Serien-Nummer und des Modell typs angeben.



RIF.	CODICE	DESCRIZIONE	DENOMINATION	BEZEICHNUNG	DENOMINATION
1	014479	Vite	Screw	Schraube	Vis
2	010002	Rondella	Washer	Unterlegscheibe	Rondelle
3	010005	Rondella	Washer	Unterlegscheibe	Rondelle
4	763107	Piastra	Plate	Platte	Plaque
5	014480	Vite	Screw	Schraube	Vis
6	014213	Vite	Screw	Schraube	Vis
7	011003	Grower	Grower	Federscheibe	Grower
8	004125	Dado	Nut	Mutter	Ecrou
9	014003	Vite	Screw	Schraube	Vis
10	014205	Vite	Screw	Schraube	Vis
11	010004	Rondella	Washer	Unterlegscheibe	Rondelle
12	004123	Dado in gabbia	Nut	Mutter	Ecrou
13	701605	Puleggia Ø 225	Pulley	Riemenscheibe	Poulie
14	013100	Calettatore	Pulley retainer	Verbindung	Fixeur de Poulie
15	763109	Carter trasmissione	Transmission protection	Gehäuse übertragung	Carter de transmission
16	701625	Cinghia dentata	Transmission belt	Gurt	Courroie
17	701607	Puleggia Ø 160	Pulley	Riemenscheibe	Poulie
18	014215	Vite	Screw	Schraube	Vis
19	011003	Grower	Grower	Federscheibe	Grower
20	711746	Linguella	Plate	Feder	Languette
21	003161S	Cuscinetto	Bearing	Kugellager	Roulement
22	007033	Paraolio	Oil seal	Simmerring	Joint d'huile
23	723380	Supporto	Support	Halterung	Support
24	001003	Anello di arresto	Stop ring	Sperring	Bague d'arret
25	007217	Paraolio	Oil seal	Simmerring	Joint d'huile
26	004104	Dado	Nut	Mutter	Ecrou
27	010032	Rondella	Washer	Unterlegscheibe	Rondelle
28	702611	Coltello a squadro	Knife	Messer	Couteau
29	702612	Coltello diritto	Straight knife	Gerades messer	Couteau droit
30	014380	Vite	Screw	Schraube	Vis
31	702605	Mazza liscia	Smooth hammer	Glatter Hammer	Marteau lisse
32	763131	Rotore	Rotor	Rotor	Rotor



TRASMISSIONE • TRANSMISSION
UBERTRAGUNG • TRANSMISSION

Tav. Tab. Taf.	370.200	Rev.	01	0312
----------------------	----------------	------	-----------	-------------



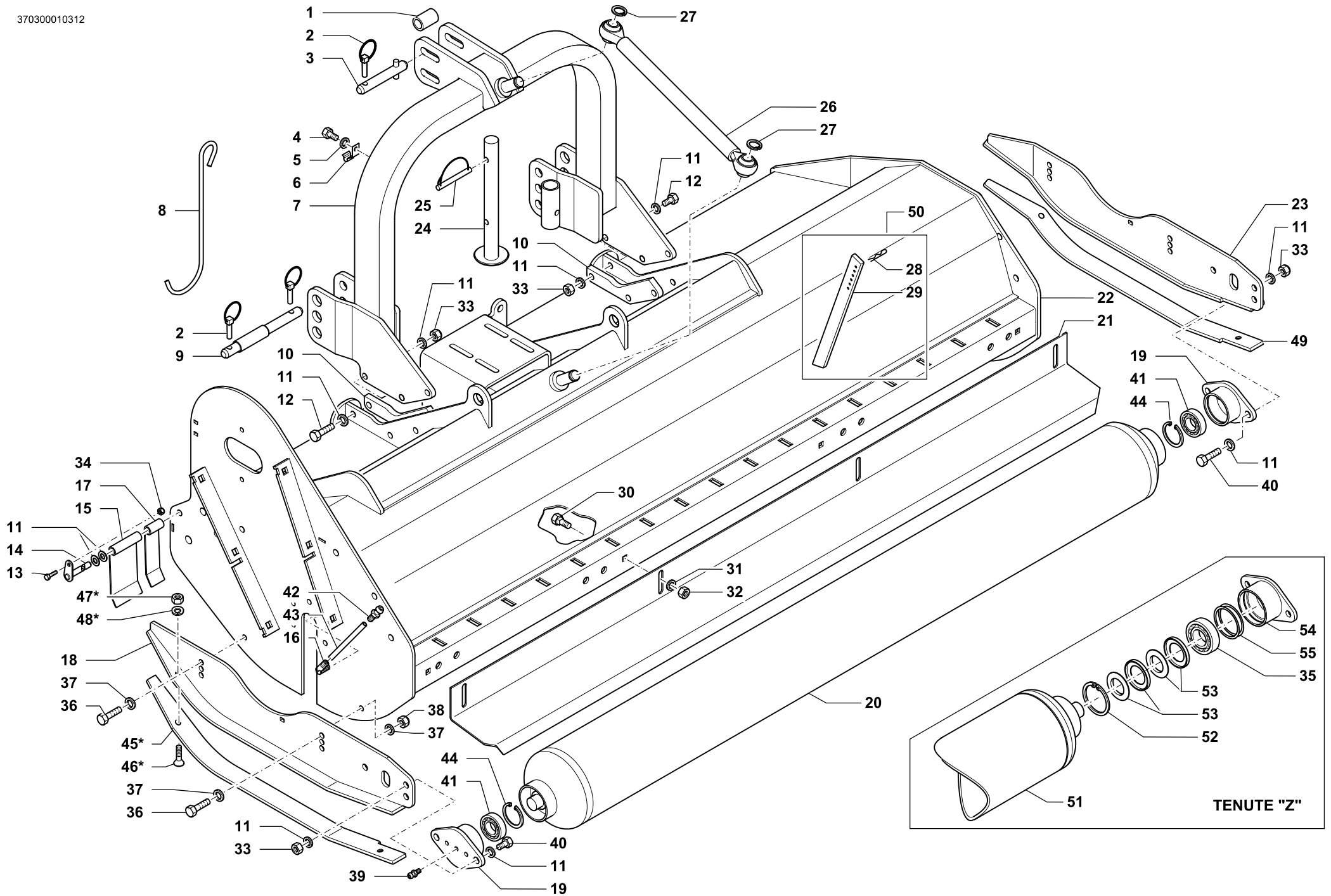
TRASMISSIONE • TRANSMISSION
UBERTRAGUNG • TRANSMISSION

Tav.
Tab.
Taf. **370.200**

Rev. **01**

0312

RIF.	CODICE	DESCRIZIONE	DENOMINATION	BEZEICHNUNG	DENOMINATION
175	32	763132	Rotore	Rotor	Rotor
200		763133	Rotore	Rotor	Rotor
225		763134	Rotore	Rotor	Rotor
250		763135	Rotore	Rotor	Rotor
	33	763108	Piastra	Plate	Plaque
	34	008007	Ingrassatore	Grease nipple	Graisneur
	35	014212	Vite	Screw	Vis
	36	011007	Grower	Grower	Federscheibe
	37	014126	Vite	Screw	Schraube
	38	014001	Vite	Screw	Schraube
	39	010037	Rondella	Washer	Scheibe
	40	099155	Cuffia	Guard	Schütz
150-200	41	026311	Prolunga L=615 completa	Extension L=615	Verlängerungsstück L=615
225-250		026312	Prolunga L=780 completa	Extension L=780	Verlängerungsstück L=780
200C		026312	Prolunga L=780 completa	Extension L=780	Verlängerungsstück L=780
225C		709039	Prolunga L=950 completa	Extension L=950	Verlängerungsstück L=950
250C		709040	Prolunga L=1060 completa	Extension L=1060	Verlängerungsstück L=1060
	42	026031	Scatola completa	Housing	Gehäuse
150		771321	Rotore cpl di mazze lisce	Rotor cpl with smooth hammers	Rotor kpl mit Glatter Hammer
175		771322	Rotore cpl di mazze lisce	Rotor cpl with smooth hammers	Rotor kpl mit Glatter Hammer
200		771323	Rotore cpl di mazze lisce	Rotor cpl with smooth hammers	Rotor kpl mit Glatter Hammer
225		771324	Rotore cpl di mazze lisce	Rotor cpl with smooth hammers	Rotor kpl mit Glatter Hammer
250		771325	Rotore cpl di mazze lisce	Rotor cpl with smooth hammers	Rotor kpl mit Glatter Hammer
150		771331	Rotore cpl di coltelli a squadro	Rotor cpl with knife	Rotor kpl mit messer
175		771332	Rotore cpl di coltelli a squadro	Rotor cpl with knife	Rotor kpl mit messer
200		771333	Rotore cpl di coltelli a squadro	Rotor cpl with knife	Rotor kpl mit messer
225		771334	Rotore cpl di coltelli a squadro	Rotor cpl with knife	Rotor kpl mit messer
250		771335	Rotore cpl di coltelli a squadro	Rotor cpl with knife	Rotor kpl mit messer



TELAIO FISSO • FRAME
RAHMEN • CHASSIS

Tav. Tab. Taf.	370.300	Rev.	01	0312
----------------------	----------------	------	-----------	-------------



TELAIO FISSO • FRAME
RAHMEN • CHASSIS

Tav.
Tab.
Taf.

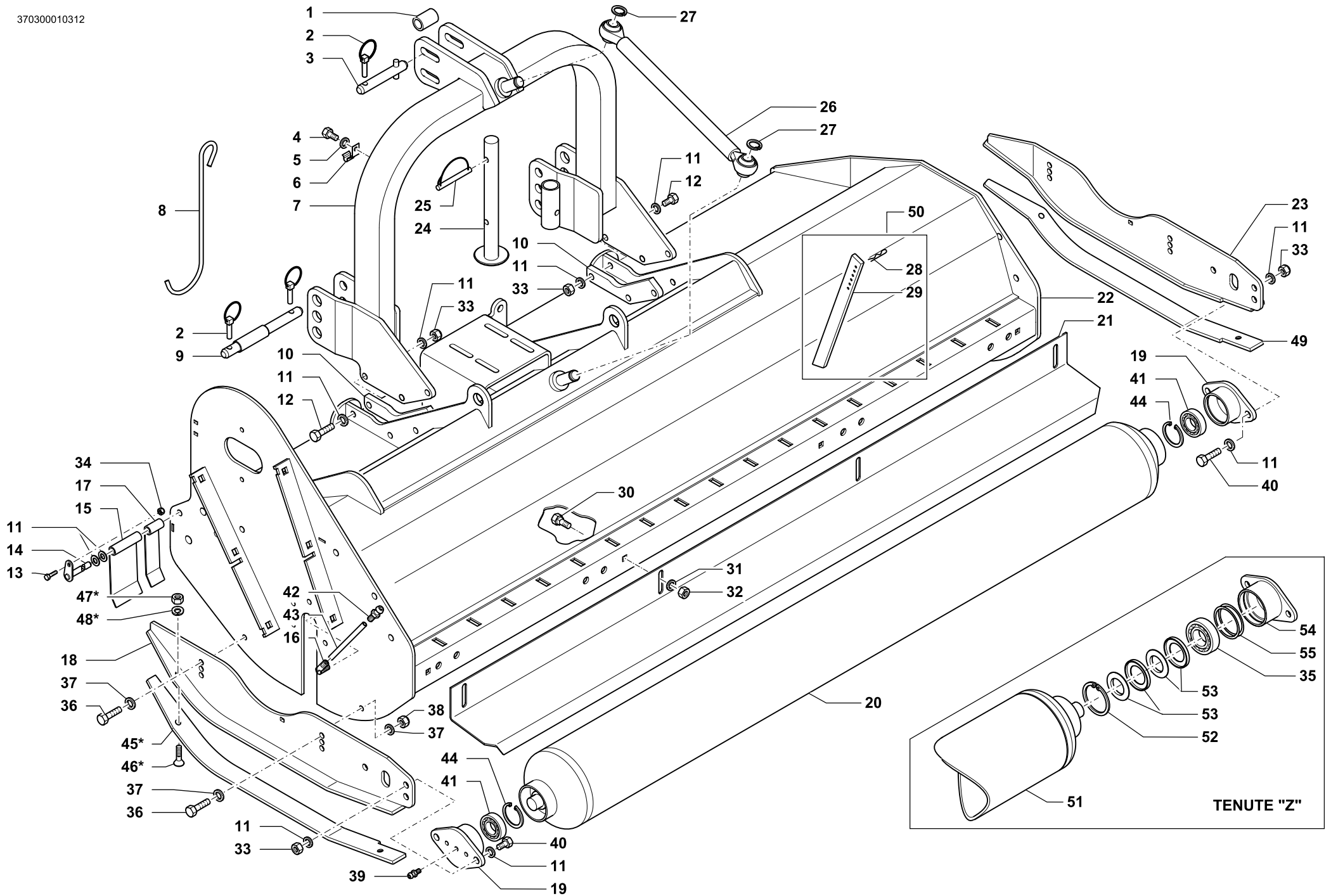
370.300

Rev.

01

0312

RIF.	CODICE	DESCRIZIONE	DENOMINATION	BEZEICHNUNG	DENOMINATION
1	099039	Bussola attacco 3P superiore	Bush	Buchse	Bague
2	013011	Spina a scatto	Pin	Stift	Goupille
3	423743	Perno 3P superiore	Pivot	Zapfen	Axe
4	014284	Vite	Screw	Schraube	Vis
5	010023	Rondella	Washer	Unterlegscheibe	Rondelle
6	611728	Staffa gancio	Flask	Pratze	Bride
7	763119	Castello	Castel	Schloss	Chateau
8	523651	Gancio cardano	Drive shaft hook	Gelenkwelle aufhaengung	Crochet
9	623757	Perno	Pivot	Zapfen	Axe
10	711758	Distanziale	Spacer	Distanzstueck	Entretoise
11	010002	Rondella	Washer	Unterlegscheibe	Rondelle
12	014019	Vite	Screw	Schraube	Vis
13	014005	Vite	Screw	Schraube	Vis
150	14	761181	Asta parasassi	Steinfängerstab	Tiges protection anti-cailloux
175		761182	Asta parasassi	Steinfängerstab	Tiges protection anti-cailloux
200		761183	Asta parasassi	Steinfängerstab	Tiges protection anti-cailloux
225		761184	Asta parasassi	Steinfängerstab	Tiges protection anti-cailloux
250		761185	Asta parasassi	Steinfängerstab	Tiges protection anti-cailloux
15	711735	Parasassi L=94	Stone guard	Steinfänger	Protection anti-cailloux
16	022147	Raccordo	Connection	Anschluss	Raccord
17	711734	Parasassi L=47	Narrow stone guard	Schmaler Steinfänger	Protection anti-cailloux étroit
18	763116	Pattino sinistro	L.H. skid	Kufe	Patin gauche
19	763127	Supporto rullo	Roller support	Walzen Lager	Support rouleau
150	20	763041	Rullo posteriore	Rear roller	Rouleau arrière
175		763042	Rullo posteriore	Rear roller	Rouleau arrière
200		763043	Rullo posteriore	Rear roller	Rouleau arrière
225		763044	Rullo posteriore	Rear roller	Rouleau arrière
250		763045	Rullo posteriore	Rear roller	Rouleau arrière
150	21	711741	Raschiaterra	Erdschaber	Râcloir pour terre
175		711742	Raschiaterra	Erdschaber	Râcloir pour terre
200		711743	Raschiaterra	Erdschaber	Râcloir pour terre
225		711744	Raschiaterra	Erdschaber	Râcloir pour terre



TELAIO FISSO • FRAME
RAHMEN • CHASSIS

Tav. Tab. Taf.	370.300	Rev.	01	0312
----------------------	----------------	------	-----------	-------------



TELAIO FISSO • FRAME
RAHMEN • CHASSIS

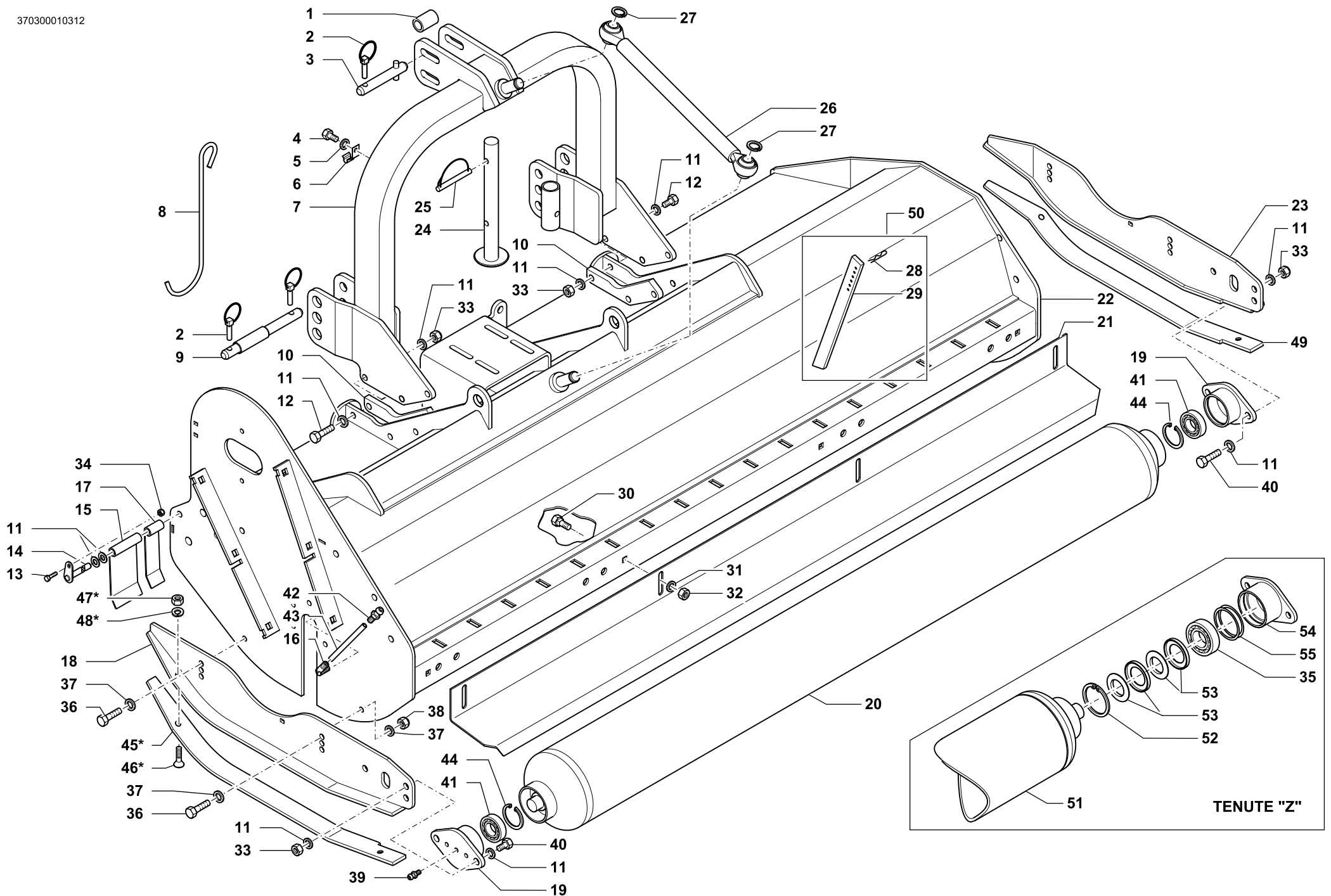
Tav.
Tab.
Taf.

370.300

Rev. **01**

0312

RIF.	CODICE	DESCRIZIONE	DENOMINATION	BEZEICHNUNG	DENOMINATION	
250	21	711745	Raschiaterra	Ground scraper	Erdschaber	Râcloir pour terre
150	22	763141	Telaio chiuso	Frame	Rahmen	Chassis
175		763142	Telaio chiuso	Frame	Rahmen	Chassis
200		763143	Telaio	Frame	Rahmen	Chassis
225		763144	Telaio	Frame	Rahmen	Chassis
250		763145	Telaio	Frame	Rahmen	Chassis
200C		763147	Telaio	Frame	Rahmen	Chassis
225C		761148	Telaio	Frame	Rahmen	Chassis
250C		763149	Telaio	Frame	Rahmen	Chassis
	23	763117	Pattino destro	R.H. skid	Kufe	Patin droiteù
	24	961596	Piede di appoggio	Stand	Stelfuss	Pied
	25	013048	Spinotto ad arco	Pin	Stift	Goupille
	26	706662	Tirante terzo punto L=595	Third point linkage	Zugbolzen	Tirant du branchement
		706657	Tirante terzo punto L=620	Third point linkage	Zugbolzen	Tirant du branchement
	27	001016	Anello di arresto	Stop ring	Sperring	Bague d'arret
	28	013012	Copiglia	Split pin	Hohlstift	Goupille
	29	701199	Dente rastrello	Rake galvanized	Verninkler Rechen	Rateau zingué
	30	014474	Vite	Screw	Schraube	Vis
	31	010028	Rondella	Washer	Unterlegscheibe	Rondelle
	32	004101	Dado	Nut	Mutter	Ecrou
	33	004054	Dado	Nut	Mutter	Ecrou
	34	004055	Dado	Nut	Mutter	Ecrou
	35	003191	Cuscinetto	Bearing	Kugellager	Roulement
	36	014003	Vite	Screw	Schraube	Vis
	37	010005	Rondella	Washer	Unterlegscheibe	Rondelle
	38	004101	Dado	Nut	Mutter	Ecrou
	39	008007	Ingrassatore	Grease nipple	Fettbuechse	Graisser
	40	014392	Vite	Screw	Schraube	Vis
	41	003187	Cuscinetto	Bearing	Kugellager	Roulement
	42	008001	Ingrassatore	Grease nipple	Fettbuechse	Graisser
	43	702658	Tubo ingrassatore	Hose	Schlauch	Tuyau
	44	001006	Anello di arresto	Stop ring	Sperring	Bague d'arret



TELAIO FISSO • FRAME
RAHMEN • CHASSIS

Tav. Tab. Taf.	370.300	Rev.	01	0312
----------------------	----------------	------	-----------	-------------



TELAIO FISSO • FRAME
RAHMEN • CHASSIS

Tav.
Tab.
Taf.

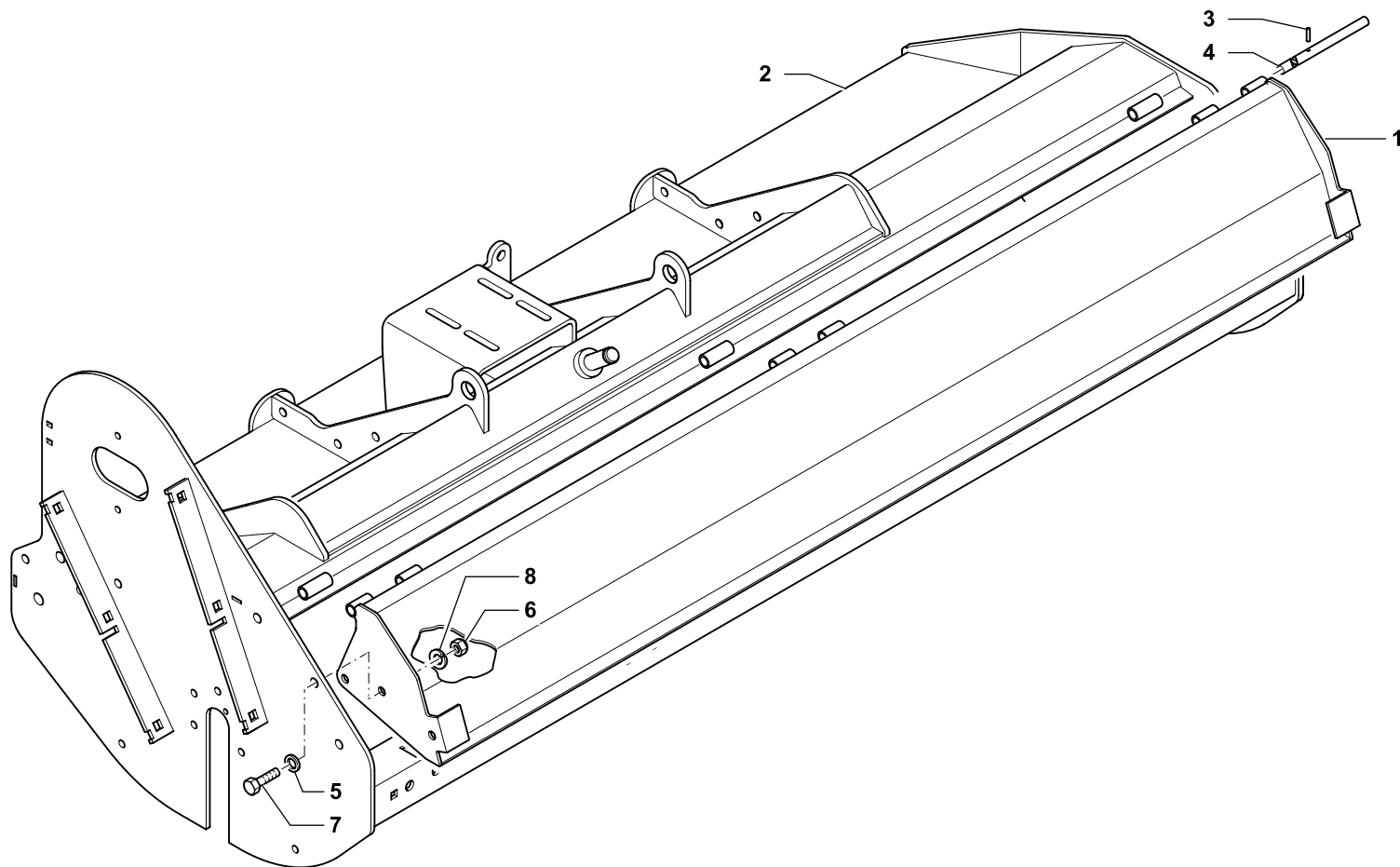
370.300

Rev.

01

0312

RIF.	CODICE	DESCRIZIONE	DENOMINATION	BEZEICHNUNG	DENOMINATION
*45	711496	Suola antiusura sx	LH wear-proof soles	linke Verschleisschutz für Kufen	Anti usure patins gauche
*46	014159	Vite	Screw	Schraube	Vis
*47	004101	Dado	Nut	Mutter	Ecrou
*48	010005	Rondella	Washer	Unterlegscheibe	Rondelle
*49	711497	Suola antiusura dx	RH wear-proof soles	rechte Verschleisschutz für Kufen	Anti usure patins droit
*	771469	Kit suola antiusura	Wear-proof soles kit	Verschleisschutz für Kufen	Kit anti usure patins
	50	771445	Kit dente rastrello	Rake galvanized kit	Kit rateau zingué
150	51	763031	Rullo posteriore Z	Rear roller	Rouleau arrière
175		763032	Rullo posteriore Z	Rear roller	Rouleau arrière
200		763033	Rullo posteriore Z	Rear roller	Rouleau arrière
225		763034	Rullo posteriore Z	Rear roller	Rouleau arrière
250		763035	Rullo posteriore Z	Rear roller	Rouleau arrière
	52	001007	Anello di arresto	Stop ring	Bague d'arret
	53	099159	Parapolvere	Dust cover	Cache anti poussière
	54	763129	Supporto	Support	Support
	55	001124	Spessore	Shim	Epaisseur



TELAIO COFANO APERTO • FRAME
RAHMEN • CHASSIS





TELAIO COFANO APERTO • FRAME
RAHMEN • CHASSIS

Tav.
Tab.
Taf.

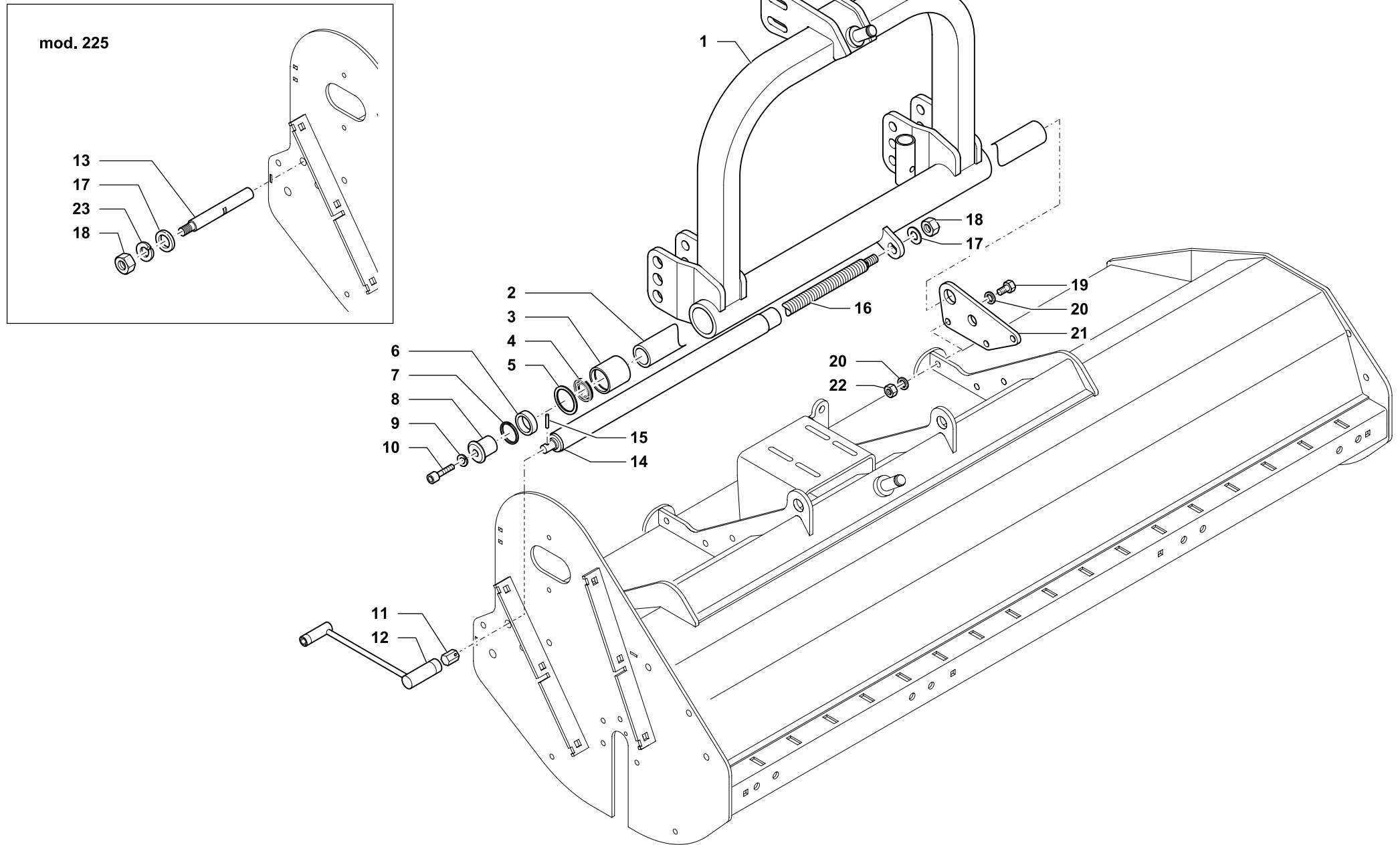
370.310

Rev.

01

0312

RIF.	CODICE	DESCRIZIONE	DENOMINATION	BEZEICHNUNG	DENOMINATION	
150	1	763111	Ventola	Rear shield	Bodenklappe	Tablier arriere
175		763112	Ventola	Rear shield	Bodenklappe	Tablier arriere
200		763113	Ventola	Rear shield	Bodenklappe	Tablier arriere
225		763114	Ventola	Rear shield	Bodenklappe	Tablier arriere
250		763115	Ventola	Rear shield	Bodenklappe	Tablier arriere
150	2	763101	Cofano	Frame	Rahmen	Chassis
175		763102	Cofano	Frame	Rahmen	Chassis
200		763103	Cofano	Frame	Rahmen	Chassis
225		763104	Cofano	Frame	Rahmen	Chassis
250		763105	Cofano	Frame	Rahmen	Chassis
	3	013043	Spina	Pin	Stift	Goupille
150	4	763090	Asta scudo mobile	Rod shield mobile	Stange beweglicher Schutz	Axe tablier mobile
175		763091	Asta scudo mobile	Rod shield mobile	Stange beweglicher Schutz	Axe tablier mobile
200		763092	Asta scudo mobile	Rod shield mobile	Stange beweglicher Schutz	Axe tablier mobile
225		763093	Asta scudo mobile	Rod shield mobile	Stange beweglicher Schutz	Axe tablier mobile
250		763094	Asta scudo mobile	Rod shield mobile	Stange beweglicher Schutz	Axe tablier mobile
	5	011007	Grower	Grower	Federscheibe	Grower
	6	004004	Dado	Nut	Mutter	Ecrou
	7	014210	Vite	Screw	Schraube	Vis
	8	010002	Rondella	Washer	Unterlegscheibe	Rondelle





SPOSTAMENTO A VITE • SIDE-SHIFT WITH SCREW ADJUSTMENT
SEITENVERSCHIEBUNG ÜBER SPINDEL • DEPORT LATERAL PAR VIS

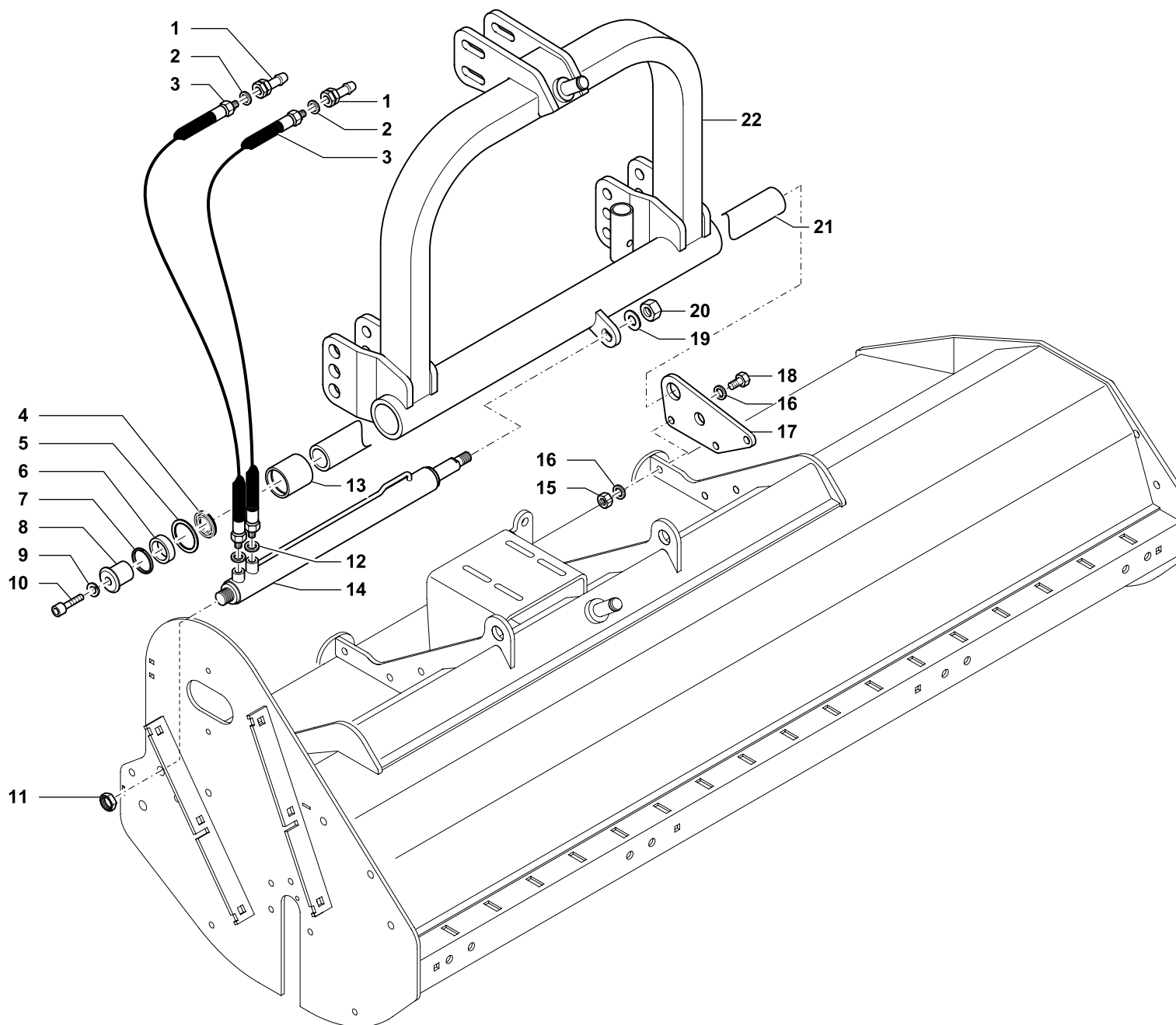
Tav.
Tab.
Taf.

370.320

Rev. **00**

0312

RIF.	CODICE	DESCRIZIONE	DENOMINATION	BEZEICHNUNG	DENOMINATION
1	763118	Castello	Castel	Schloss	Chateau
2	702651	Asta cromata L=1220	Chromium plated rod L=1220	Verchromte Stange L=1220	Tige chromee L=1220
3	323604	Bronzina	Bushing	Buchse	Douille
4	007148	Guarnizione	Gasket	Dichtring	Joint
5	312752	Distanziale	Spacer	Distanzstueck	Entretoise
6	007147	Balsele	Gasket	Dichtring	Joint
7	001050	Anello di arresto	Stop ring	Sperring	Bague d'arret
8	332733	Fissaggio asta cromata	Chrowed bar holder	Stangebefestigung	Fixage barre chromée
9	011003	Grower	Grower	Federscheibe	Grower
10	014332	Vite	Screw	Schraube	Vis
11	702673	Dado	Nut	Mutter	Ecrou
12	536510	Chiave di regolazione	Tool for adjustment	Regulierungsschlüssel	Clé de régulation
13	702663	Prolunga	Extension	Verlängerungsstück	Rallonge
14	706400	Tubo esterno per vite	Outer pipe	Außenrohr	Tube extérieur
15	013038	Spina elastica	Pin	Stift	Goupille
16	704201	Vite L= 487	Screw	Schraube	Vis
17	010003	Rondella	Washer	Unterlegscheibe	Rondelle
18	004077	Dado	Nut	Mutter	Ecrou
19	014019	Vite	Screw	Schraube	Vis
20	010002	Rondella	Washer	Unterlegscheibe	Rondelle
21	763106	Piastra	Plate	Teller	Plateau
22	004054	Dado	Nut	Mutter	Ecrou
23	011017	Grower	Grower	Federscheibe	Grower





SPOSTAMENTO CON MARTINETTO • HYDRAULIC SIDE-SHIFT
HYDRAULISCHE SEITEN-VERSCHIEBUNG • DEPORT LATERAL HYDRAULIQUE

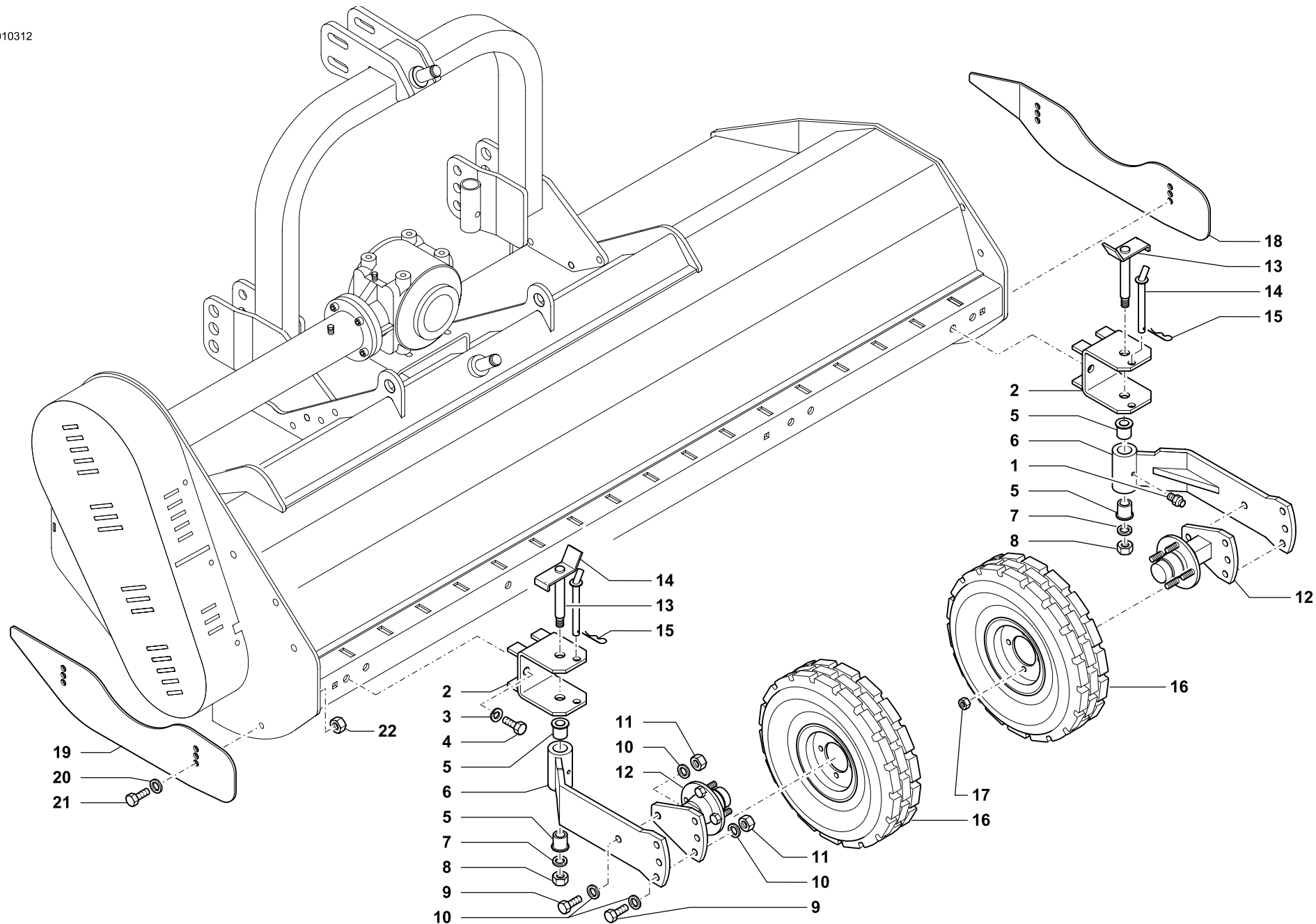
Tav.
Tab.
Taf.

370.330

Rev. **01**

0312

RIF.	CODICE	DESCRIZIONE	DENOMINATION	BEZEICHNUNG	DENOMINATION
1	022082	Innesto rapido 1/2	Shap-on coupling	Baionett kupplung	Joint a baionette
2	022087	Rondella 1/2	Washer	Scheibe	Rondelle
3	023161	Tubo	Hose	Schlauch	Tuyau
4	007148	Guarnizione	Gasket	Dichtring	Joint
5	312752	Distanziale	Spacer	Distanzstueck	Entretoise
6	007147	Balsele	Gasket	Dichtring	Joint
7	001050	Anello di arresto	Stop ring	Sperring	Bague d'arret
8	332733	Fissaggio asta cromata	Chrowed bar holder	Stangebefestigung	Fixage barre chromée
9	011003	Grower	Grower	Federscheibe	Grower
10	014332	Vite	Screw	Schraube	Vis
11	005010	Ghiera	Ring nut	Nutmutter	Collier
12	022085	Rondella	Washer	Unterlegscheibe	Rondelle
13	323604	Bronzina	Bushing	Buchse	Douille
14	706410	Martinetto completo	Complete jack	Komplette winde	Vérin complet
15	004054	Dado	Nut	Mutter	Ecrou
16	010002	Rondella	Washer	Unterlegscheibe	Rondelle
17	763106	Piastra	Plate	Teller	Plateau
18	014019	Vite	Screw	Schraube	Vis
19	010003	Rondella	Washer	Unterlegscheibe	Rondelle
20	004077	Dado	Nut	Mutter	Ecrou
21	702651	Asta cromata L=1220	Chromium plated rod L=1220	Verchromte Stange L=1220	Tige chromée L=1220
22	763118	Castello	Castel	Schloss	Chateau



RUOTE POSTERIORI IN GOMMA • SET OF TWO PNEUMATIC WHEEL
PAAR HINTERE STUTZRAEDER AUS EISEN • ROUES POSTERIEURES ET CAOUTCHOUC

Tav. Tab. Taf.	370.340	Rev. 01	0312
----------------------	----------------	----------------	-------------



RUOTE POSTERIORI IN GOMMA • SET OF TWO PNEUMATIC WHEEL
PAAR HINTERE STUTZRAEDER AUS EISEN • ROUES POSTERIEURES ET CAOUTCHOUC

Tav.
Tab.
Taf.

370.340

Rev.

01

0312

RIF.	CODICE	DESCRIZIONE	DENOMINATION	BEZEICHNUNG	DENOMINATION
1	008007	Ingrassatore	Grease nipple	Fettbuechse	Graisseur
2	763138	Braccio	Arm	Arm	Bras
3	011008	Grower	Grower	Federscheibe	Grower
4	014475	Vite	Screw	Schraube	Vis
5	702681	Boccola	Bushing	Buchse	Douille
6	706668	Piastra	Plate	Teller	Plateau
7	010006	Rondella	Washer	Unterlegscheibe	Rondelle
8	004072	Dado	Nut	Mutter	Ecrou
9	014082	Vite	Screw	Schraube	Vis
10	010002	Rondella	Washer	Unterlegscheibe	Rondelle
11	004054	Dado	Nut	Mutter	Ecrou
12	706667	Mozzo	Hub	Nabe	Disque
13	706677	Perno	Pivot	Bolzen	Axe
14	706669	Perno	Pivot	Bolzen	Axe
15	013012	Spina a scatto	Pin	Stift	Goupille
16	771429	Ruota posteriore completa	Complete rear wheel	Komplettes hinteres rad	Roue posterieure complete
17	004124	Dado	Nut	Mutter	Ecrou
18	711731	Laterale destro	R.H. side shield	Rechtes Seitenblech	Lateral droit
19	711729	Laterale sinistro	L.H. side shield	Linkes Seitenblech	Lateral gauche
20	010005	Rondella	Washer	Unterlegscheibe	Rondelle
21	014213	Vite	Screw	Schraube	Vis
22	004079	Dado	Nut	Mutter	Ecrou
	771427	Coppia ruote posteriori	Set of two rear steel wheel	Paar hintere stutzraeder aus eisen	Roues posterieures metallique



1955

Celli S.p.A. Via Masetti, 32 - 47122 Forlì (Italy)
Tel. 0543 794711 - Fax. 0543 794747
www.celli.it