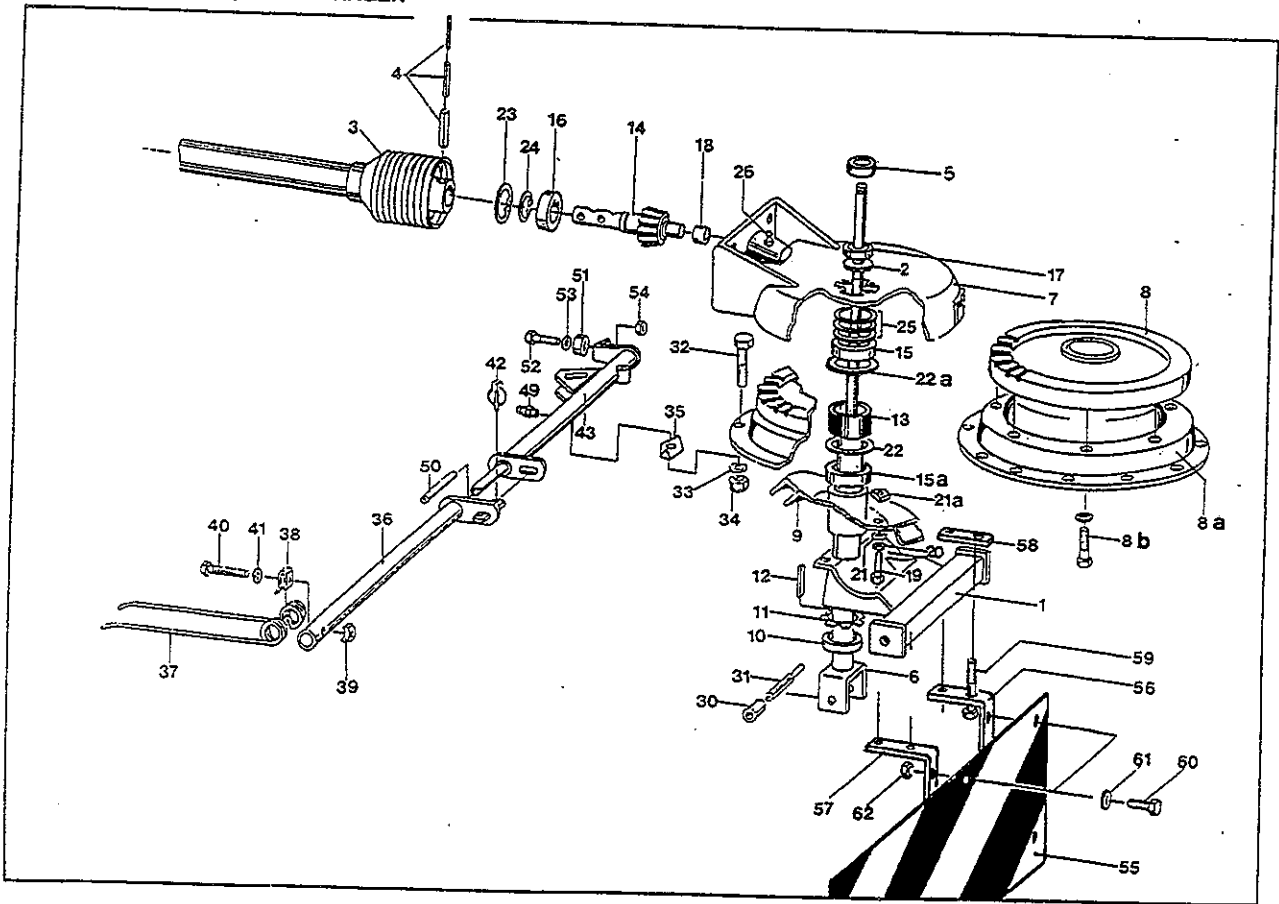


ANTRIEBSEINHEIT, ZINKTRÄGER



Antrieseinheit, Zinkenträger Driving unity, Tine carriers Unite de commande, Bras porte-dent

Pos.	Bestell-Nr.	Benennung	Description	Désignation	Zeichnungs-Nr.	Stück
1	0 62 65 50	ACHSAUFNAHME	DRIVING UNITY	UNITE DE COMMANDE	JF	1
2	0 62 09 20	SPINDEL GSW	SPINDLE WELDED	BROCHE DE REGLAGE S.		1
3	0 63 31 00	GELENKWELLE KD	PTO DRIVE SHAFT	ARBRE CARDANS	99.45-01-01-02	1
4	0 63 34 80	SPANNSTIFT 14x55	ROLL PIN	GOUILLE SERRAGE	1340-4203	2
	0 63 34 70	SPANNSTIFT 7x55	ROLL PIN	GOUILLE SERRAGE	1251-8402	1
	0 63 34 60	SPANNSTIFT 4x55	ROLL PIN	GOUILLE SERRAGE	1251-5402	1
5	0 62 29 00	DISTANZROHR	DISTANCE TUBE	GOUILLE SERRAGE	1251-2402	1
6	0 62 27 90	HUBSTANGE	LIFTING ROD	TUBE DE DISTANCE	99.48-01-01-00.3	1
7	0 62 61 41	GEHÄUSE	HOUSING	BARRE ELEVATOIRE	99.45-01-01-06	1
8	0 65 36 20	TELLERRAD Z=81	CROWN WHEEL	BOITIER	99.48-01-01-00.5A	1
8a	0 65 23 40	NABE 10A	HUB	COURONNE DENTEE	99.48-01-01-00.6	1
8b	0 64 91 40	6KTSCH M12x1,5x30	HEX BOLT	MOYEU	99.48-00.15	1
	0 44 60 40	SICHERHEITSRING 12	CIRCLIP	VIS HEXAG.		8
9	0 62 07 81	KURVENSCHLEIBE	CAM TRACK	CIRCLIP		8
10	0 46 40 50	WELLENMU M55x2,0	SHAFT NUT	DISQUE A CAME	99.45-01-01-00.3A	1
11	0 63 52 80	SICHERUNGSBLECH	LOCKING SHEET STEEL	ECROU D'ARBRE		1
	0 63 52 90	BUTZEN	CLIP	TOLE D'ARRET	99.60-01-01-00.6	1
	0 42 48 80	SCHEIBE A13	WASHER	COUVRE-JOINT	99.60-01-01-00.7	1
	0 20 22 70	6KTSCH M12x40	HEX BOLT	RONDELLE		1
	0 20 06 10	SGMU M12	SLF LOCK. NUT	VIS HEXAG.		1
12	0 46 65 40	PASFED B 14x6x50	FLAT KEY	ECROU AUTOFR.		1
13	0 62 08 20	DISTANZROHR GR	DISTANCE TUBE	CLAV. NOYEE		2
14	0 62 08 00	RITZELWELLE	PINION SHAFT	TUBE DE DISTANCE	99.45-01-01-00.7	1
15	0 46 81 20	RIKGL 6012 2 RS	GRV BALL BEAR	ARBRE DE PIGNON	99.45-01-01-00.5	1
15a	0 46 40 30	RIKGL 6011 2 RS	GRV BALL BEAR	ROUL.RAIN.BILL.		1
16	0 43 18 90	RIKGL 6007 2 RS	GRV BALL BEAR	ROUL.RAIN.BILL.		1
17	0 46 40 40	AXIAL RIKGL FAG 511 Z 20	AXIAL GRV BALL BEAR	ROUL.RAIN.BILL.		1
18	0 46 55 00	NADELHÜLSE INA BK 2018 RS	NEADLE BUSHING	ROUL.RAIN.BILL.AXIALE		1
19	0 01 11 80	6KTSCH M 12x30	HEX BOLT	MANCHON D'AIGUILLE		1
20	0 44 60 40	SICHERHEITSRING 12	CIRCLIP	VIS HEXAG.		1
				CIRCLIP		9

Antriebseinheit, Zinkenträger Driving unity, Tine carriers Unite de commande, Bras porte-dent

Pos.	Bestell-Nr.	Benennung	Description	Désignation	Zeichnungs-Nr.	Stück
21	0 01 19 80	SCHEIBE 13	WASHER	RONDELLE		1
21a	0 62 63 40	GEWINDEPLATTE	THREADED PLATE	PLAQUE FILETER	99.45-01-01-00.13	1
23	0 00 67 90	SICHERUNGSRING 62x2	CIRCLIP	CIRCLIP		1
24	0 00 67 10	SICHERUNGSRING 35x1,5	CIRCLIP	CIRCLIP		1
25	0 41 99 10	PASSSCHEIBE 60x75x1,0	SHIM	CALE		1
	0 45 10 00	PASSSCHEIBE 50x75x0,5	SHIM	CALE		1
	0 41 99 00	PASSSCHEIBE 60x75x0,3	SHIM	CALE		1
26	0 40 65 90	SCHMIERNIPPEL H1 SFG 8x1	LUBR. NIPPLE	GRAISSEUR		1
30	0 60 92 80	ROLLE	ROLLER	GALET	99.15-01-00.6	1
31	0 40 61 30	SPANNSTIFT 13x60	ROLL PIN	GOUPILLE SERRAGE		1
	0 41 16 70	SPANNSTIFT 8x60	ROLL PIN	GOUPILLE SERRAGE		1
32	0 46 63 70	SECHSKANTSCHRAUBE	HEX BOLT	VIS HEXAG.		10
33	0 45 21 50	SICHERHEITSRING 14	CIRCLIP	CIRCLIP		10
34	0 46 41 30	SGMU NM14x1,5	SLF LOCK NUT	ECROU AUTOFR.		10
35	0 62 57 00	SICHERUNGSBLECH	LOCKING SHEET STEEL	TOLE D' ARBRE	99.45-00.3	10
	0 62 58 00	ZINKENTRÄGER KPL. R 335 DS	TINE CARRIERS	BRAS PORTE-DENT	99.47-06	10
		Ein Zinkenträger besteht aus:	Components of 1 tine carrier:	1 Bras porte-dents se compose des pieces suivantes:		
36	0 62 58 50	ZINKENROHR GSW	TINE TUBE WELDED	TUBE-DENTS SOUDE	99.47-06-02	1
37	0 62 18 11	DOPPELZINKEN	DOUBLE TINES	DENTS DOUBLE	99.45-05.1A	4
38	0 62 18 30	HALTER GSW	SUPPORT WELDED	SUPPORT SOUDE	99.45-05-03	4
39	0 62 18 20	KONKAVMUTTER	CONCAVE NUT	ECROU CONCAVE	99.45-05.2	4
40	0 40 69 50	6KTSCH M12x75	HEX BOLT	VIS HEXAG.		4
41	0 44 60 40	SICHERHEITSRING 12	CIRCLIP	CIRCLIP		4
42	0 01 50 00	KLAPPSTECKER 10	LINCH PIN	GOUPILLE AUTOMAT.		1
43	0 62 58 10	LAGERROHR KPL.	BEARING TUBE CPL	TUBE DE PALIER CPL	99.47-06-01	10
49	0 01 52 00	SCHMIERNIPPEL AM 6	LUBR. NIPPLE	GRAISSEUR		1
	0 20 13 80	SCHEIBE 7	WASHER	RONDELLE		1
50	0 46 75 00	SPANNSTIFT 24x120x3,5	ROLL PIN	GOUPILLE SERRAGE		1
51	0 46 41 50	LAUFROLLE FAG 572 113	TROLLEY	GALET		1

Antriebseinheit, Zinkenträger Driving unity, Tine carriers Unite de commande, Bras porte-dent

Pos.	Bestell-Nr.	Benennung	Description	Désignation	Zeichnungs-Nr.	Stück
52	0 01 00 40	6KTSCH M12x45	HEX BOLT	VIS HEXAG.		1
53	0 45 25 60	PASSSCHEIBE 13x19x1,0	SHIM	CALE		1
54	0 20 06 10	SGMU NM12	SLF LOCK NUT	ECROU AUTOFR.		1
55	0 63 42 20	WARNTAFEL RE KPL	RH WARNING PANEL CPL	PANNEAU SIGNALIS. DROI.	3506-211x	1
	0 63 42 10	WARNTAFEL LI KPL	LH WARNING PANEL CPL	PANNEAU SIGNALIS.GAUC.	3506-212x	1
56	0 63 41 90	WARNTAFELHALTER RE	RH WARNING PANEL SUPP.	SUPP.PANNEAU SIGNA.DR.	3506-173x	1
	0 63 41 80	WARNTAFELHALTER LI	LH WARNING PANEL SUPP.	SUPP.PANNEAU SIGNA.GA.	3506-172x	1
57	0 63 42 00	WARNTAFELHALTER	WARNING PANEL SUPPORT	SUPPORT PANNEAU SIGNA.	2506-210x	2
58	0 63 42 30	GEWINDEPLATTE	THREADED PLATE	PLAQUE FILETER	2506-178x	4
59	0 40 65 20	6KTSCH M10x65	HEX BOLT	VIS HEXAG.		8
60	0 01 10 90	6KTSCH M8x20	HEX BOLT	VIS HEXAG.		8
61	0 42 66 50	SCHEIBE A8,4	WASHER	RONDELLE		8
62	0 20 06 00	SGMU NM8	SLF LOCK NUT	ECROU AUTOFR.		8